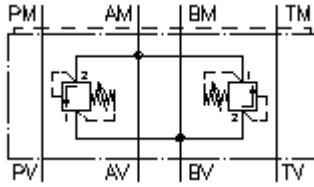


**Válv. limit. presión dúplex CETOP 3
(placa interm.) A hacia B+B hacia A
DDBVZ-06.-DA./..**



IMAV-Hydraulik GmbH
Breite Strasse 10
D-40670 Meerbusch (Osterath)
Teléfono +49 (0)2159 - 9188.0
Fax +49 (0)2159 - 4242
E-mail: info@imav.com
Internet: <http://www.imav.com>

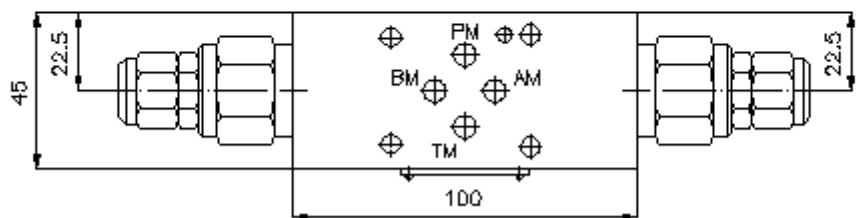
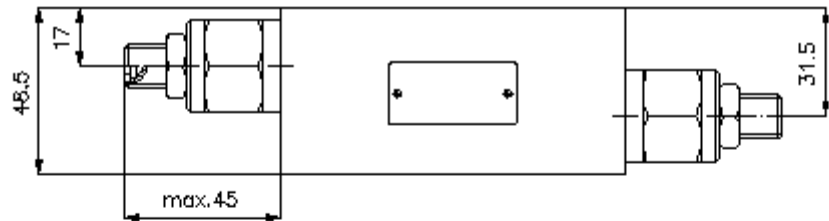
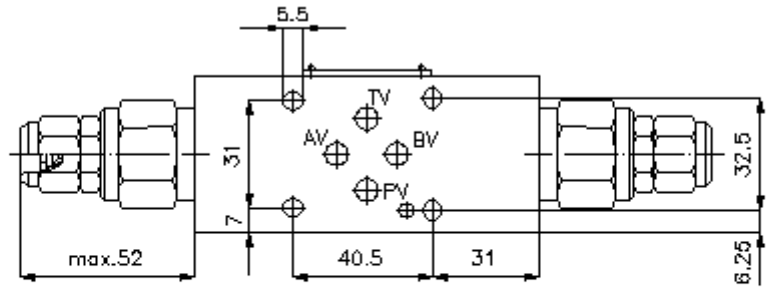
 **Símbolo:**



Presión nominal:
350 bar

Corriente nom.:
75 l/min.

IZ-425-250-00
(iReservado modificaciones!)



**Válv. limit. presión dúplex CETOP 3
(placa interm.) A hacia B+B hacia A
DDBVZ-06.-DA./..**



IMAV-Hydraulik GmbH
Breite Strasse 10
D-40670 Meerbusch (Osterath)
Teléfono +49 (0)2159 - 9188.0
Fax +49 (0)2159 - 4242
E-mail: info@imav.com
Internet: <http://www.imav.com>

IZ-425-250-00

(iReservado modificaciones!)

Ejemplo de pedido:

DDBVZ - 06A - DA C / 30
| | | | |
A **B** **C** **D** **E**

Código de tipo:

- A** **Ejecución del aparato**
Válvula limitadora de presión dúplex
con patrón de perforado DIN 24340 Forma
A
Modo de construcción placa intermedia
- B** **Tamaño constructivo y material de construcción**
06A = Alu (F37)
06S = acero (9SMnPb28K ó GGG-40)
- C** **Válvula limitadora de presión**
DA = RVDA-10.-.. véase Hoja de
dimensiones nº: CP-120-101-00

- D** **Tipo de ajuste**
S = husillo roscado
C = tapa obturadora
- E** **Grados de presión**
RVDA-10.-..
15 = 6,9 - 105 bares
30 = 20,7 - 210 bares
50 = 34,5 - 350 bares

Características técnicas:

- Presión nominal:** 250 bares (A)
350 bares (S)
- Corriente nominal:** 75 l/min
- Peso:** 0,7 / 1,8 Kg. (A/S)
- Forma parte del volumen de suministro:** DT-06 = Porta-juntas con anillo tórico vulcanizado (Viton FPM)