

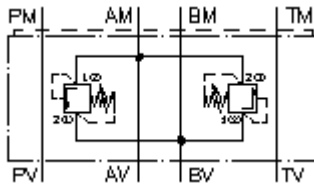
**Válv. limit. presión dúplex CETOP 5
(placa interm.) A hacia B+B hacia A
DDBVZ-10.-01./..**



Símbolo:

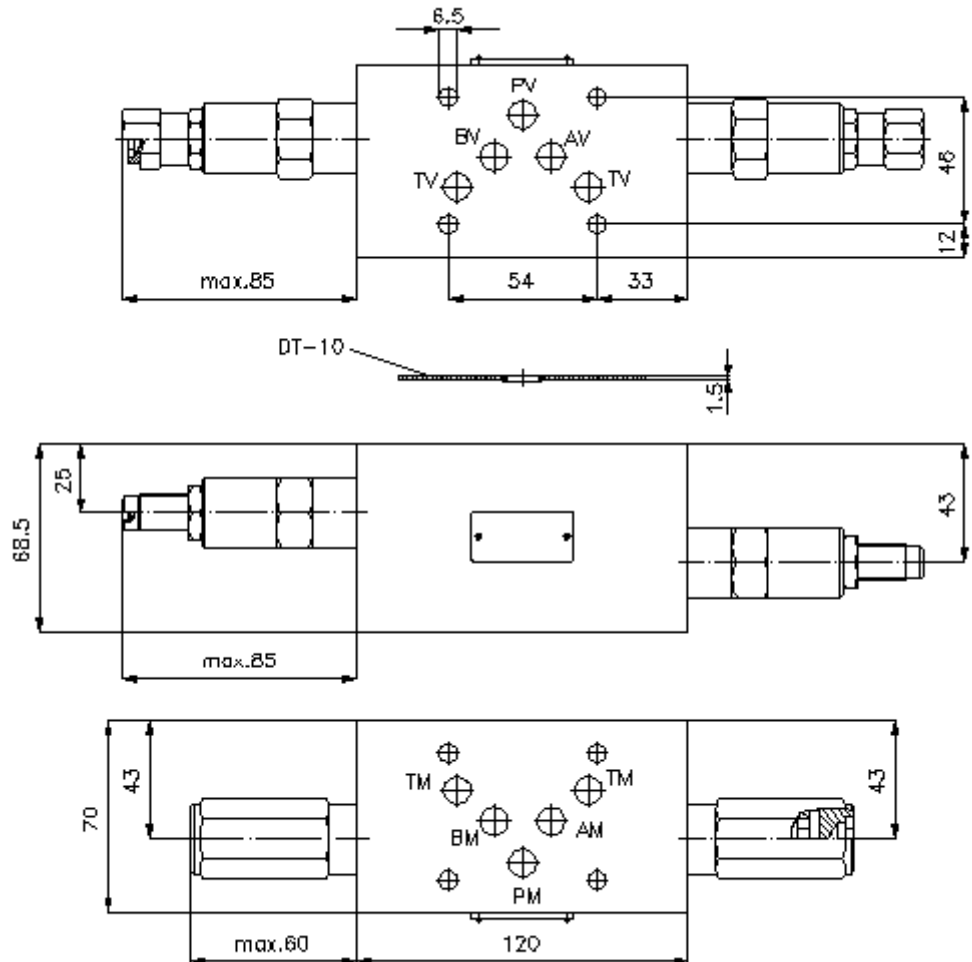
Presión nominal:
350 bar

Corriente nom.:
75 l/min.



IMAV-Hydraulik GmbH
Breite Strasse 10
D-40670 Meerbusch (Osterath)
Teléfono +49 (0)2159 - 9188.0
Fax +49 (0)2159 - 4242
E-mail: info@imav.com
Internet: <http://www.imav.com>

IZ-425-400-00
(iReservado modificaciones!)



Válv. limit. presión dúplex CETOP 5 (placa interm.) A hacia B+B hacia A DDBVZ-10.-01./..



IMAV-Hydraulik GmbH
Breite Strasse 10
D-40670 Meerbusch (Osterath)
Teléfono +49 (0)2159 - 9188.0
Fax +49 (0)2159 - 4242
E-mail: info@imav.com
Internet: <http://www.imav.com>

IZ-425-400-00

(iReservado modificaciones!)

Ejemplo de pedido:

DDBVZ - 10A - 01 C / 18

A B C D E

Código de tipo:

- A Ejecución del aparato**
Válvula limitadora de presión dúplex
con patrón de perforado DIN 24340 Forma
A
Modo de construcción placa intermedia
- B Tamaño constructivo y material de
construcción**
10A = Alu (F37)
10S = acero (9SMnPb28K ó GGG-40)
- C Válvula limitadora de presión**
01 = RV1-10.-.. (mando directo) véase
Hoja de dimensiones nº: [MP-100-100-00](#)
03 = RV3-10.-.. (mando directo) véase
Hoja de dimensiones nº: [MP-130-101-00](#)
06 = RV6-10.-.. (mando directo) véase
Hoja de dimensiones nº: [MP-110-101-00](#)
08 = RV8-10.-.. (mando directo) véase
Hoja de dimensiones nº: [MP-140-101-00](#)
10 = RV10-10.-.. (mando directo) véase
Hoja de dimensiones nº: [MP-110-103-00](#)
- D Tipo de ajuste**
J = hexagonal (no para RV6 + RV10)
S = husillo roscado
C = tapa obturadora

- E Grados de presión**
RV1-10.-..
03 = 3,4 - 21 bares
09 = 6,9 - 62 bares
18 = 17,2 - 124 bares
36 = 34,5 - 248 bares
RV3-10.-..
03 = 3,4 - 21 bares
06 = 6,9 - 41 bares
09 = 13,8 - 62 bares
18 = 20,7 - 124 bares
36 = 20,7 - 248 bares
RV6-10.-..
25 = 3,4 - 172 bares
50 = 137,9 - 350 bares
RV8-10.-..
04 = 3,4 - 31 bares
12 = 6,9 - 86 bares
25 = 17,2 - 172 bares
50 = 37,9 - 350 bares
RV10.-..
02 = 1,7 - 17 bares
05 = 3,4 - 31 bares
10 = 17,2 - 69 bares

Características técnicas:

Presión nominal:	250 bares (A) 350 bares (S)
Corriente nominal:	75 l/min
Peso:	1,5 / 4,1 Kg. (A/S)
Forma parte del volumen de suministro:	DT-10 = Porta-juntas con anillo tórico vulcanizado (Viton FPM)