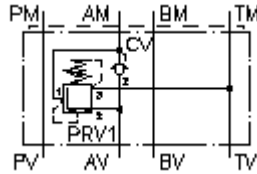


**Válv. reg. presión de 3 p. CETOP 3
(placa interm.) en A, mando dir.
DMVZ-06S-A01./..**



IMAV-Hydraulik GmbH
Breite Strasse 10
D-40670 Meerbusch (Osterath)
Teléfono +49 (0)2159 - 9188.0
Fax +49 (0)2159 - 4242
E-mail: info@imav.com
Internet: <http://www.imav.com>

Símbolo:

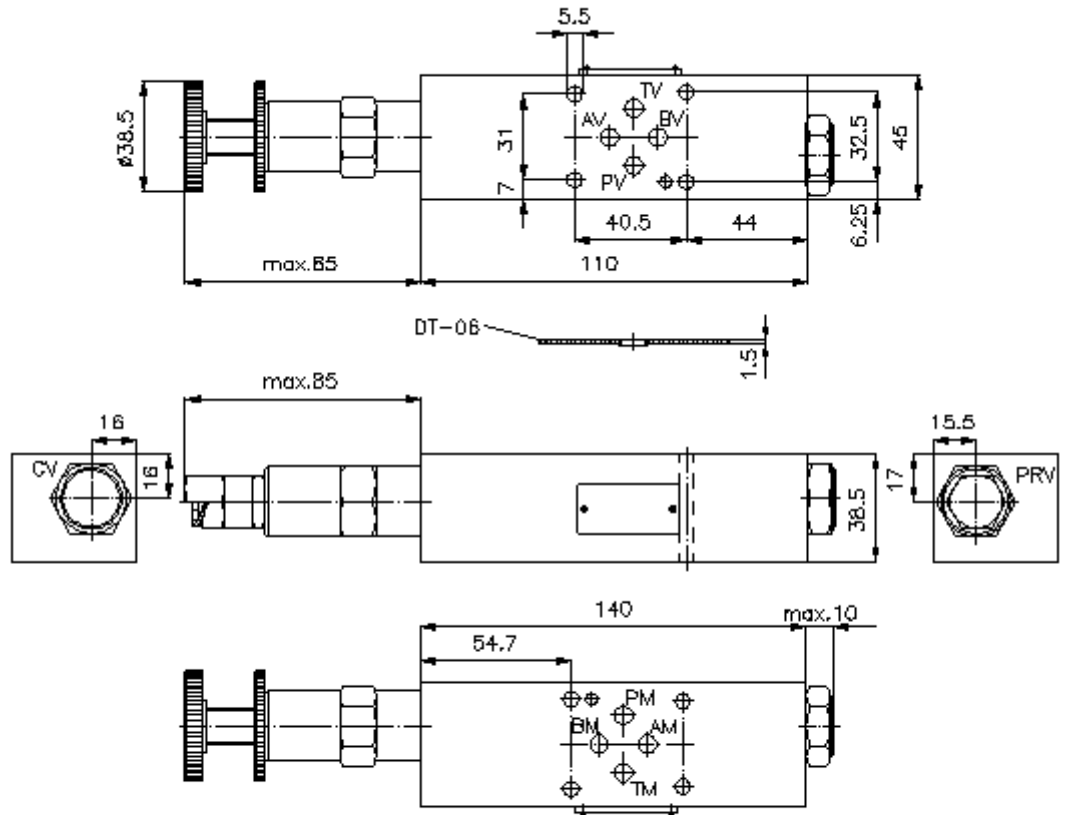


Presión nominal:
350 bar

Corriente nom.:
15 l/min.

IZ-430-201-00

(iReservado modificaciones!)



**Válv. reg. presión de 3 p. CETOP 3
(placa interm.) en A, mando dir.
DMVZ-06S-A01./..**



IMAV-Hydraulik GmbH
Breite Strasse 10
D-40670 Meerbusch (Osterath)
Teléfono +49 (0)2159 - 9188.0
Fax +49 (0)2159 - 4242
E-mail: info@imav.com
Internet: <http://www.imav.com>

IZ-430-201-00

(iReservado modificaciones!)

Ejemplo de pedido:

DMVZ - 06S - A 01 C / 12
| | | | |
A B C D E F

Código de tipo:

- | | |
|---|---|
| <p>A Ejecución del aparato
Válvula reguladora de presión
ajustable
Mando directo
Válvula de corredera
con patrón de perforado DIN 24340 Forma
A
Modo de construcción placa intermedia</p> <p>B Tamaño constructivo y material de
construcción
06S = acero (9SMnPb28K ó GGG-40)</p> <p>C Función de ejecución
A = actuante en A</p> <p>D Válvula reguladora de la presión
01 = PRV1-10.-.. (mando directo) véase
Hoja de dimensiones nº: <u>MP-210-100-00</u>
02 = PRV2-10.-.. (precomandada) véase
Hoja de dimensiones nº: <u>MP-210-101-00</u></p> <p>E Tipo de ajuste
C = tapa obturadora
K = volante manual</p> | <p>F Grados de presión
Grados de presión (PRV1)
02 = 3,4 - 14 bares
06 = 6,9 - 41 bares
12 = 13,8 - 86 bares
24 = 27,6 - 166 bares
Grados de presión (PRV2)
03 = 3,4 - 21 bares
20 = 6,9 - 138 bares
35 = 17,2 - 241 bares</p> |
|---|---|

Características técnicas:

- Presión nominal:** 350 bares
- Corriente nominal:** 15 l/min
- Peso:** 1,9 Kg.
- Válvula reguladora de presión de 3 pasos:** PRV1-10.-.. véase Hoja de dimensiones nº: MP-210-100-00
- Forma parte del volumen de suministro:** DT-06 = Porta-juntas con anillo tórico vulcanizado (Viton FPM)