

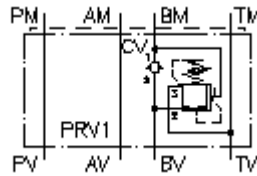
**Válv. reg. presión de 3 p. CETOP 3  
(placa interm.) en B, mando dir.  
DMVZ-06S-B01./..**



**Símbolo:**

**Presión nominal:**  
350 bar

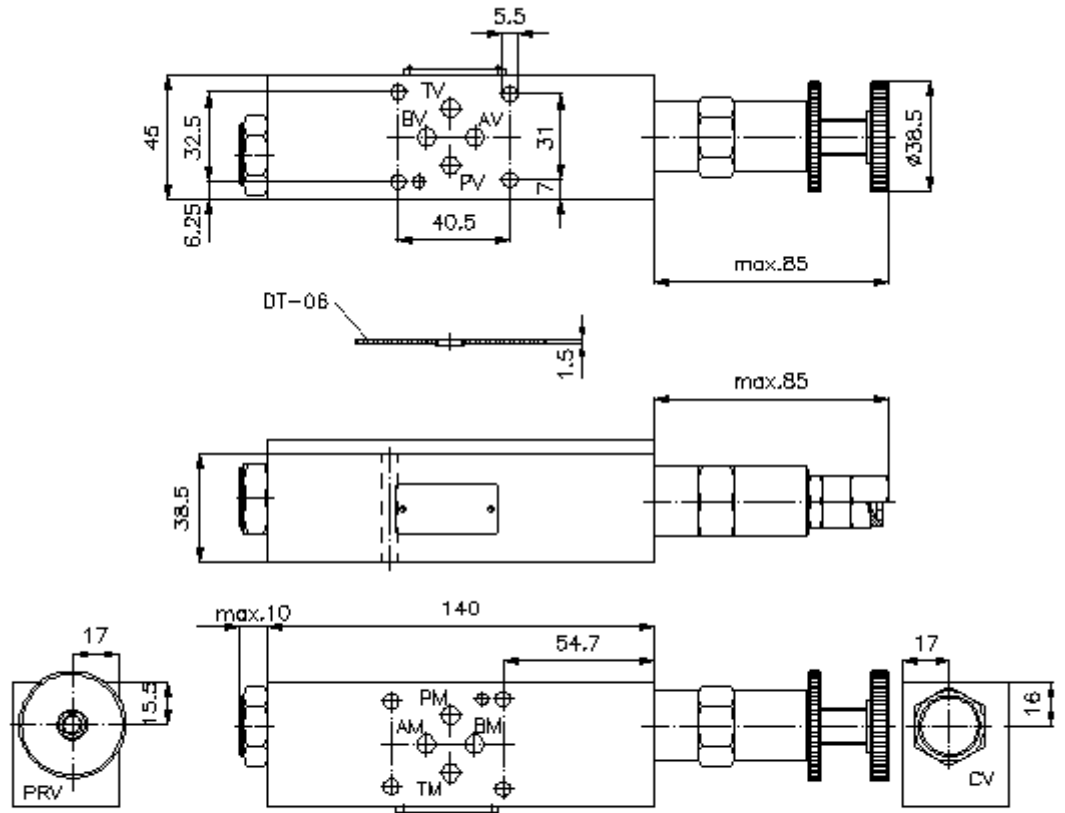
**Corriente nom.:**  
15 l/min.



IMAV-Hydraulik GmbH  
Breite Strasse 10  
D-40670 Meerbusch (Osterath)  
Teléfono +49 (0)2159 - 9188.0  
Fax +49 (0)2159 - 4242  
E-mail: [info@imav.com](mailto:info@imav.com)  
Internet: <http://www.imav.com>

**IZ-430-202-00**

(iReservado modificaciones!)



**Válv. reg. presión de 3 p. CETOP 3  
(placa interm.) en B, mando dir.  
DMVZ-06S-B01./..**



IMAV-Hydraulik GmbH  
Breite Strasse 10  
D-40670 Meerbusch (Osterath)  
Teléfono +49 (0)2159 - 9188.0  
Fax +49 (0)2159 - 4242  
E-mail: [info@imav.com](mailto:info@imav.com)  
Internet: <http://www.imav.com>

**IZ-430-202-00**

(iReservado modificaciones!)

**Ejemplo de pedido:**

DMVZ - 06S - B 01 C / 12  
| | | | | |  
**A B C D E F**

**Código de tipo:**

- A Ejecución del aparato**  
Válvula reguladora de presión  
ajustable  
Mando directo  
Válvula de corredera  
con patrón de perforado DIN 24340 Forma  
A  
Modo de construcción placa intermedia
- B Tamaño constructivo y material de  
construcción**  
06S = acero (9SMnPb28K ó GGG-40)
- C Función de ejecución**  
B = actuante en B
- D Válvula reguladora de la presión**  
01 = PRV1-10.-.. (mando directo) véase  
Hoja de dimensiones nº: MP-210-100-00  
02 = PRV2-10.-.. (precomandada) véase  
Hoja de dimensiones nº: MP-210-101-00
- E Tipo de ajuste**  
C = tapa obturadora  
K = volante manual

- F Grados de presión**  
Grados de presión (PRV1)  
02 = 3,4 - 14 bares  
06 = 6,9 - 41 bares  
12 = 13,8 - 86 bares  
24 = 27,6 - 166 bares  
Grados de presión (PRV2)  
03 = 3,4 - 21 bares  
20 = 6,9 - 138 bares  
35 = 17,2 - 241 bares

**Características técnicas:**

**Presión nominal:** 350 bares

**Corriente nominal:** 15 l/min

**Peso:** 1,9 Kg.

**Válvula reguladora de  
presión de 3 pasos:** PRV1-10.-.. véase Hoja de dimensiones nº: MP-210-100-00

**Forma parte del  
volumen de  
suministro:** DT-06 = Porta-juntas con anillo tórico vulcanizado (Viton FPM)