

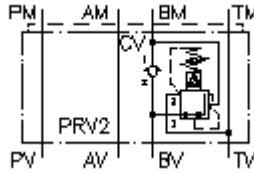
**Válv. reg. presión de 3 p. CETOP 3
(placa interm.) en B, precomandada
DMVZ-06S-B02./..**



Símbolo:

Presión nominal:
350 bar

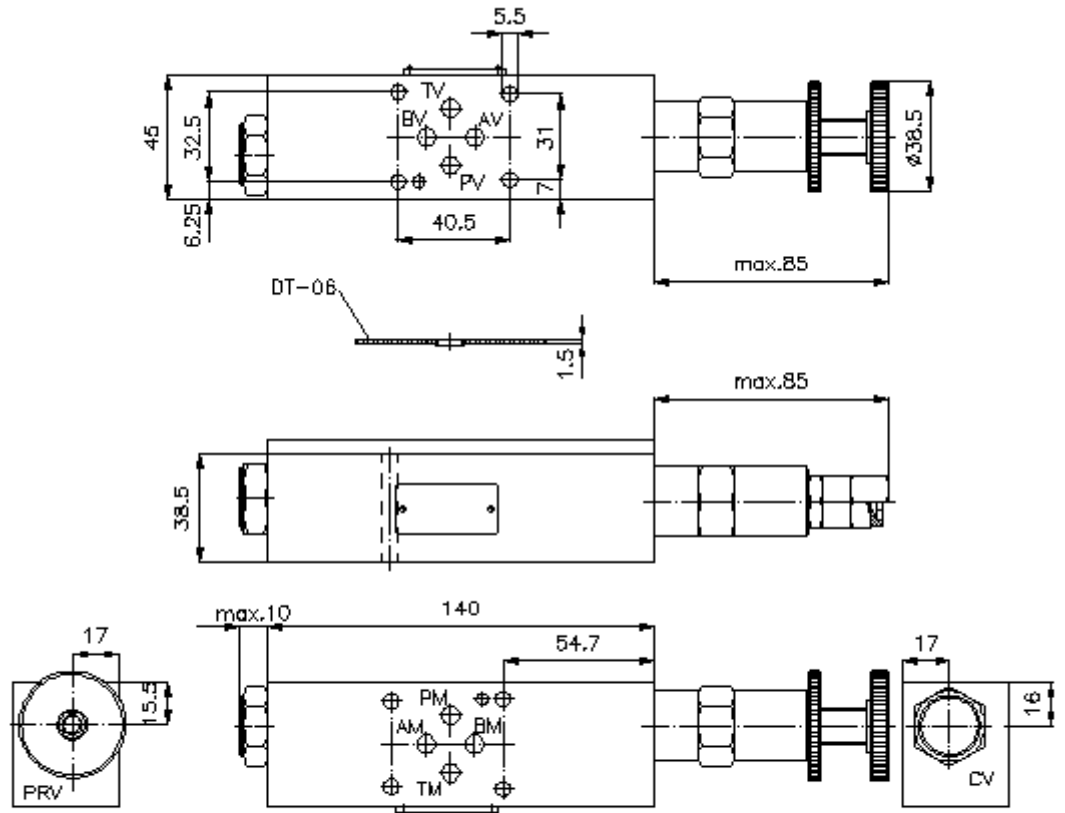
Corriente nom.:
40 l/min.



IMAV-Hydraulik GmbH
Breite Strasse 10
D-40670 Meerbusch (Osterath)
Teléfono +49 (0)2159 - 9188.0
Fax +49 (0)2159 - 4242
E-mail: info@imav.com
Internet: <http://www.imav.com>

IZ-430-205-00

(iReservado modificaciones!)



**Válv. reg. presión de 3 p. CETOP 3
(placa interm.) en B, precomandada
DMVZ-06S-B02./..**



IMAV-Hydraulik GmbH
Breite Strasse 10
D-40670 Meerbusch (Osterath)
Teléfono +49 (0)2159 - 9188.0
Fax +49 (0)2159 - 4242
E-mail: info@imav.com
Internet: <http://www.imav.com>

IZ-430-205-00

(iReservado modificaciones!)

Ejemplo de pedido:

DMVZ - 06S - B 02 C / 12
| | | | | |
A B C D E F

Código de tipo:

- A Ejecución del aparato**
Válvula reguladora de presión
ajustable
precomandada
Válvula de corredera
con patrón de perforado DIN 24340 Forma
A
Modo de construcción placa intermedia
- B Tamaño constructivo y material de
construcción**
06S = acero (9SMnPb28K ó GGG-40)
- C Función de ejecución**
B = actuante en B
- D Válvula reguladora de la presión**
01 = PRV1-10.-.. (mando directo) véase
Hoja de dimensiones nº: MP-210-100-00
02 = PRV2-10.-.. (precomandada) véase
Hoja de dimensiones nº: MP-210-101-00
- E Tipo de ajuste**
C = tapa obturadora
K = volante manual

- F Grados de presión**
Grados de presión (PRV1)
02 = 3,4 - 14 bares
06 = 6,9 - 41 bares
12 = 13,8 - 86 bares
24 = 27,6 - 166 bares
Grados de presión (PRV2)
03 = 3,4 - 21 bares
20 = 6,9 - 138 bares
35 = 17,2 - 241 bares

Características técnicas:

Presión nominal: 350 bares

Corriente nominal: 40 l/min

Peso: 1,9 Kg.

**Válvula reguladora de
presión de 3 pasos:** PRV2-10.-.. véase Hoja de dimensiones nº: MP-210-101-00

**Forma parte del
volumen de
suministro:** DT-06 = Porta-juntas con anillo tórico vulcanizado (Viton FPM)