

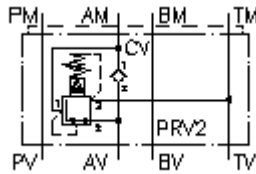
**Válv. reg. presión de 3 p. CETOP 5
(placa interm.) en A, precom.
DMVZ-10.-A02./..**



Símbolo:

Presión nominal:
350 bar

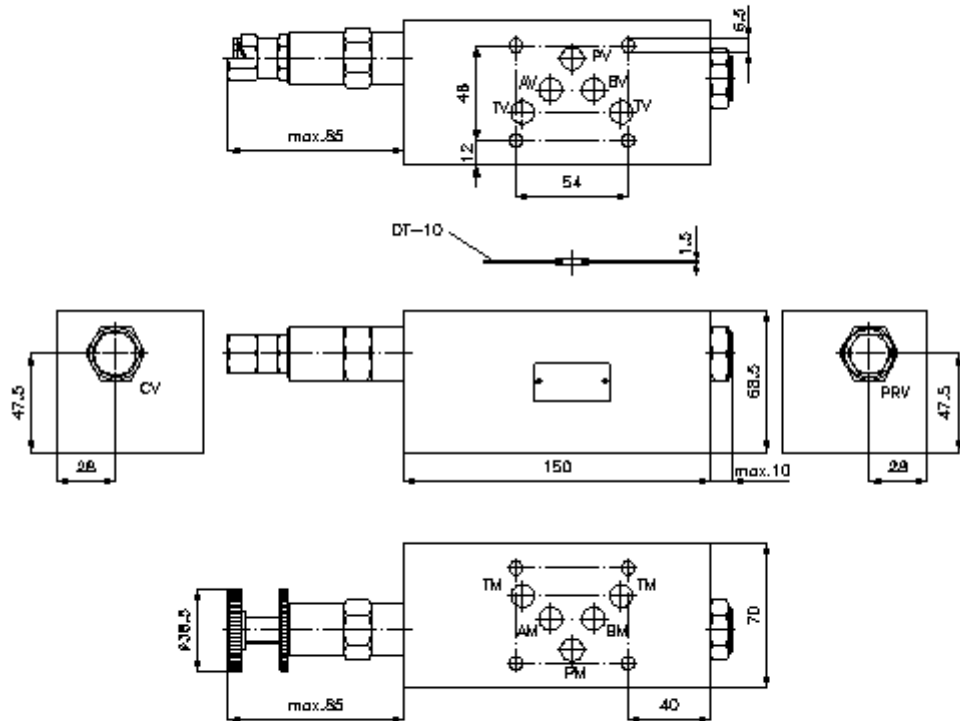
Corriente nom.:
40 l/min.



IMAV-Hydraulik GmbH
Breite Strasse 10
D-40670 Meerbusch (Osterath)
Teléfono +49 (0)2159 - 9188.0
Fax +49 (0)2159 - 4242
E-mail: info@imav.com
Internet: <http://www.imav.com>

IZ-430-401-00

(iReservado modificaciones!)



**Válv. reg. presión de 3 p. CETOP 5
(placa interm.) en A, precom.
DMVZ-10.-A02./..**



IMAV-Hydraulik GmbH
Breite Strasse 10
D-40670 Meerbusch (Osterath)
Teléfono +49 (0)2159 - 9188.0
Fax +49 (0)2159 - 4242
E-mail: info@imav.com
Internet: <http://www.imav.com>

IZ-430-401-00

(iReservado modificaciones!)

Ejemplo de pedido:

DMVZ - 10A - A 02 C / 12
| | | | | |
A B C D E F

Código de tipo:

- A Ejecución del aparato**
Válvula reguladora de presión
ajustable
precomandada
Válvula de corredera
con patrón de perforado DIN 24340 Forma
A
Modo de construcción placa intermedia
- B Tamaño constructivo y material de
construcción**
10A = Alu (F37)
10S = acero (9SMnPb28K ó GGG-40)

- C Función de ejecución**
A = actuante en A
- D Válvula reguladora de la presión**
02 = PRV2-10.-.. (precomandada) véase
Hoja de dimensiones nº: [MP-210-101-00](#)
- E Tipo de ajuste**
C = tapa obturadora
K = volante manual
- F Grados de presión (PRV2)**
03 = 3,4 - 21 bares
20 = 6,9 - 138 bares
35 = 17,2 - 241 bares

Características técnicas:

- Presión nominal:** 250 bares (A)
350 bares (S)
- Corriente nominal:** 40 l/min
- Peso:** 2, 2 / 5,6 Kg. (A/S)
- Válvula reguladora de
presión de 3 pasos:** PRV2-10.-.. véase Hoja de dimensiones nº: [MP-210-101-00](#)
- Forma parte del
volumen de
suministro:** DT-10 = Porta-juntas con anillo tórico vulcanizado (Viton FPM)