

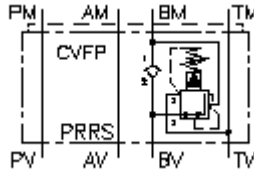
**Válv. reg. presión de 3 p. CETOP 5  
(placa interm.) en B, precomandada  
DMVZ-10.-BRS./..**



**Símbolo:**

**Presión nominal:**  
350 bar

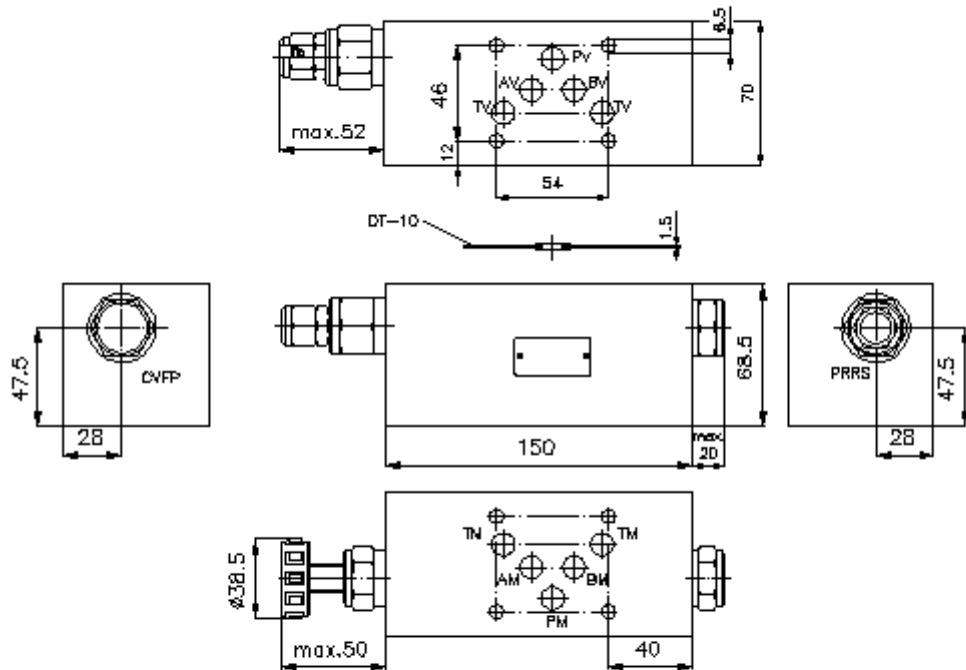
**Corriente nom.:**  
45 l/min.



IMAV-Hydraulik GmbH  
Breite Strasse 10  
D-40670 Meerbusch (Osterath)  
Teléfono +49 (0)2159 - 9188.0  
Fax +49 (0)2159 - 4242  
E-mail: [info@imav.com](mailto:info@imav.com)  
Internet: <http://www.imav.com>

**IZ-430-452-00**

(iReservado modificaciones!)



**Válv. reg. presión de 3 p. CETOP 5  
(placa interm.) en B, precomandada  
DMVZ-10.-BRS./..**



IMAV-Hydraulik GmbH  
Breite Strasse 10  
D-40670 Meerbusch (Osterath)  
Teléfono +49 (0)2159 - 9188.0  
Fax +49 (0)2159 - 4242  
E-mail: [info@imav.com](mailto:info@imav.com)  
Internet: <http://www.imav.com>

**IZ-430-452-00**

(iReservado modificaciones!)

**Ejemplo de pedido:**

DMVZ - 10A - B RS C / 30  
| | | | |  
**A** **B** **C** **D** **E** **F**

**Código de tipo:**

- A** **Ejecución del aparato**  
Válvula reguladora de presión  
ajustable  
precomandada  
Válvula de corredera  
con patrón de perforado DIN 24340 Forma  
A  
Modo de construcción placa intermedia
- B** **Tamaño constructivo y material de construcción**  
10A = Alu (F37)  
10S = acero (9SMnPb28K ó GGG-40)

- C** **Función de ejecución**  
B = actuante en B
- D** **Válvula reguladora de la presión**  
RS = PRRS-10.-.. (precomandada) véase  
Hoja de dimensiones nº: [CP-210-101-00](#)
- E** **Tipo de ajuste**  
C = tapa obturadora  
K = volante manual
- F** **Grados de presión (PRRS)**  
15 = 3,4 - 105 bares  
30 = 3,4 - 210 bares  
50 = 3,4 - 350 bares

**Características técnicas:**

- Presión nominal:** 250 bares (A)  
350 bares (S)
- Corriente nominal:** 45 l/min
- Peso:** 2, 2 / 5,6 Kg. (A/S)
- Válvula reguladora de presión de 3 pasos:** PRRS-10.-.. véase Hoja de dimensiones nº: [CP-210-101-00](#)
- Forma parte del volumen de suministro:** DT-10 = Porta-juntas con anillo tórico vulcanizado (Viton FPM)