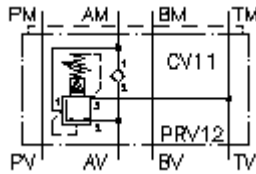


**Válv. reg. presión de 3 p. CETOP 5
(placa interm.) en A, precom.
DMVZ-10.-A12./12-..**



IMAV-Hydraulik GmbH
Breite Strasse 10
D-40670 Meerbusch (Osterath)
Teléfono +49 (0)2159 - 9188.0
Fax +49 (0)2159 - 4242
E-mail: info@imav.com
Internet: <http://www.imav.com>

 **Símbolo:**

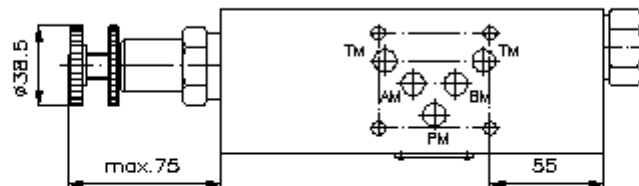
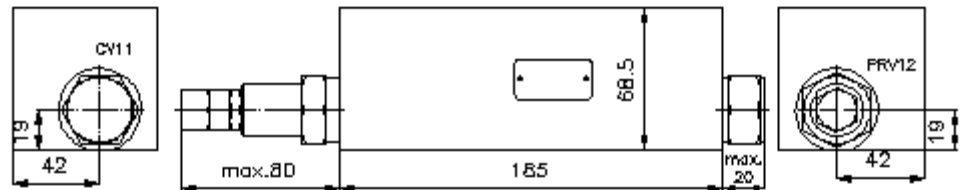
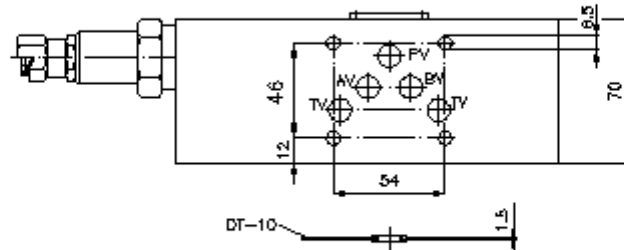


Presión nominal:
350 bar

Corriente nom.:
115 l/min.

IZ-435-401-00

(iReservado modificaciones!)



**Válv. reg. presión de 3 p. CETOP 5
(placa interm.) en A, precom.
DMVZ-10.-A12./12-..**



IMAV-Hydraulik GmbH
Breite Strasse 10
D-40670 Meerbusch (Osterath)
Teléfono +49 (0)2159 - 9188.0
Fax +49 (0)2159 - 4242
E-mail: info@imav.com
Internet: <http://www.imav.com>

IZ-435-401-00

(iReservado modificaciones!)

Ejemplo de pedido:

DMVZ - 10A - A 12 C / 12 - 30
| | | | | | |
A B C D E F G

Código de tipo:

- | | |
|---|--|
| <p>A Ejecución del aparato
Válvula reguladora de presión
ajustable
precomandada
Válvula de corredera
con patrón de perforado DIN 24340 Forma A
Modo de construcción placa intermedia</p> <p>B Tamaño constructivo y material de construcción
10A = Alu (F37)
10S = acero (9SMnPb28K ó GGG-40)</p> | <p>C Función de ejecución
A = actuante en A</p> <p>D Válvula reguladora de la presión
12 = PRV12-12-.. (precomandada) véase Hoja de dimensiones nº: <u>MP-240-121-00</u></p> <p>E Tipo de ajuste
C = tapa obturadora
K = volante manual</p> <p>F Tamaño constructivo de la válvula roscada
PRV12-12.</p> <p>G Grados de presión (PRV12)
15 = 10,3 - 105 bares
30 = 17,2 - 210 bares
50 = 24,1 - 350 bares</p> |
|---|--|

Características técnicas:

- Presión nominal:** 250 bares (A)
350 bares (S)
- Corriente nominal:** 115 l/min
- Peso:** 2,5 / 7,7 Kg. (A/S)
- Válvula reguladora de presión de 3 pasos:** PRV12-10.-.. véase Hoja de dimensiones nº: MP-240-121-00
- Forma parte del volumen de suministro:** DT-10 = Porta-juntas con anillo tórico vulcanizado (Viton FPM)