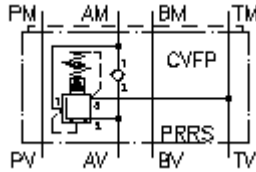


**Válv. reg. presión de 3 p. CETOP 5
(placa interm.) en A, precom.
DMVZ-10.-ARS./12-..**



IMAV-Hydraulik GmbH
Breite Strasse 10
D-40670 Meerbusch (Osterath)
Teléfono +49 (0)2159 - 9188.0
Fax +49 (0)2159 - 4242
E-mail: info@imav.com
Internet: <http://www.imav.com>

Símbolo:

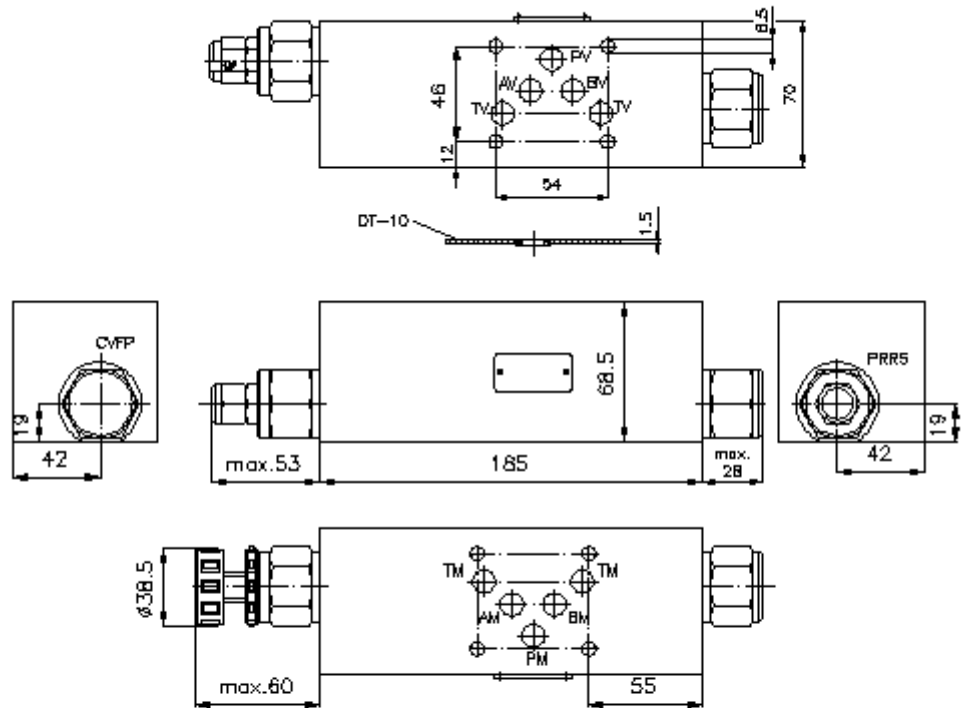


Presión nominal:
350 bar

Corriente nom.:
115 l/min.

IZ-435-451-00

(iReservado modificaciones!)



**Válv. reg. presión de 3 p. CETOP 5
(placa interm.) en A, precom.
DMVZ-10.-ARS./12-..**



IMAV-Hydraulik GmbH
Breite Strasse 10
D-40670 Meerbusch (Osterath)
Teléfono +49 (0)2159 - 9188.0
Fax +49 (0)2159 - 4242
E-mail: info@imav.com
Internet: <http://www.imav.com>

IZ-435-451-00

(iReservado modificaciones!)

Ejemplo de pedido:

DMVZ - 10A - A RS C / 12 - 30
| | | | | | |
A B C D E F G

Código de tipo:

- A Ejecución del aparato**
Válvula reguladora de presión
ajustable
precomandada
Válvula de corredera
con patrón de perforado DIN 24340 Forma
A
Modo de construcción placa intermedia
- B Tamaño constructivo y material de
construcción**
10A = Alu (F37)
10S = acero (9SMnPb28K ó GGG-40)

- C Función de ejecución**
A = actuante en A
- D Válvula reguladora de la presión**
12 = PRRS-12-... (precomandada) véase
Hoja de dimensiones n°: [CP-210-121-00](#)
- E Tipo de ajuste**
C = tapa obturadora
K = volante manual
- F Tamaño constructivo de la válvula
roscada**
PRRS-12.
- G Grados de presión (PRRS)**
15 = 3,4 - 105 bares
30 = 3,4 - 210 bares
50 = 3,4 - 350 bares

Características técnicas:

- Presión nominal:** 250 bares (A)
350 bares (S)
- Corriente nominal:** 115 l/min
- Peso:** 2,5 / 7,7 Kg. (A/S)
- Válvula reguladora de
presión de 3 pasos:** PRRS-12-... véase Hoja de dimensiones n°: [CP-210-121-00](#)
- Forma parte del
volumen de
suministro:** DT-10 = Porta-juntas con anillo tórico vulcanizado (Viton FPM)