

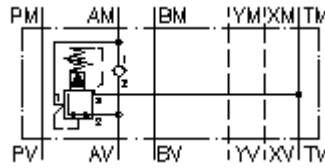
**Válv. reg. presión de 3 p. CETOP 7
(placa interm.) en A, precom.
DMVZ-16.-A02./..**



Símbolo:

Presión nominal:
350 bar

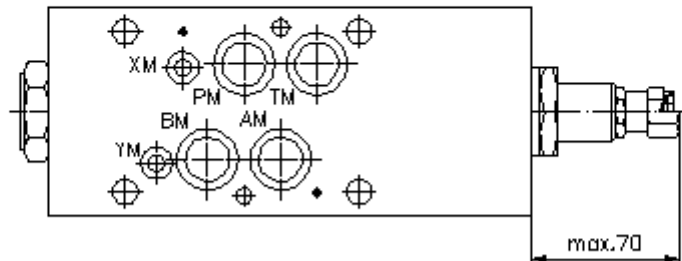
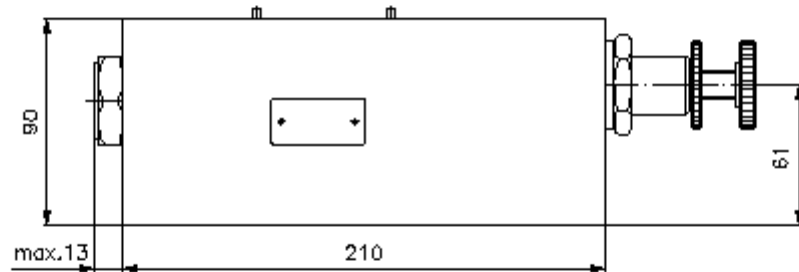
Corriente nom.:
150 l/min.



IMAV-Hydraulik GmbH
Breite Strasse 10
D-40670 Meerbusch (Osterath)
Teléfono +49 (0)2159 - 9188.0
Fax +49 (0)2159 - 4242
E-mail: info@imav.com
Internet: <http://www.imav.com>

IZ-440-501-00

(iReservado modificaciones!)



**Válv. reg. presión de 3 p. CETOP 7
(placa interm.) en A, precom.
DMVZ-16.-A02./..**



IMAV-Hydraulik GmbH
Breite Strasse 10
D-40670 Meerbusch (Osterath)
Teléfono +49 (0)2159 - 9188.0
Fax +49 (0)2159 - 4242
E-mail: info@imav.com
Internet: <http://www.imav.com>

IZ-440-501-00

(iReservado modificaciones!)

Ejemplo de pedido:

DMVZ - 16A - A 02 C / 60
| | | | | |
A B C D E F

Código de tipo:

- A Ejecución del aparato**
Válvula reguladora de presión
ajustable
precomandada
Válvula de corredera
con patrón de perforado DIN 24340 Forma
A
Modo de construcción placa intermedia
- B Tamaño constructivo y material de
construcción**
16A = Alu (F37)
16S = acero (9SMnPb28K ó GGG-40)

- C Función de ejecución**
A = actuante en A
- D Válvula reguladora de la presión**
02 = PRV2-16.-.. (precomandada) véase
Hoja de dimensiones nº: MP-240-161-00
- E Tipo de ajuste**
C = tapa obturadora
K = volante manual
- F Grados de presión (PRV2)**
30 = 34,5 - 210 bares
60 = 68,9 - 414 bares

Características técnicas:

Corriente nominal: 150 l/min

Peso:

Válvula reguladora de presión de 3 pasos: PRV2-16.-.. véase Hoja de dimensiones nº: MP-240-161-00

Volumen de suministro: 4 unid. anillos tóricos 22,22 x 2,62
2 unid. anillos tóricos 9,19 x 2,62