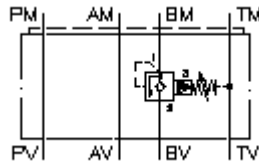


**Válv.de secuencia de pres. CETOP 5
(placa interm.) en B, precomandada
DFVZ-10A-BVP./..**



Símbolo:



Presión nominal:
250 bar

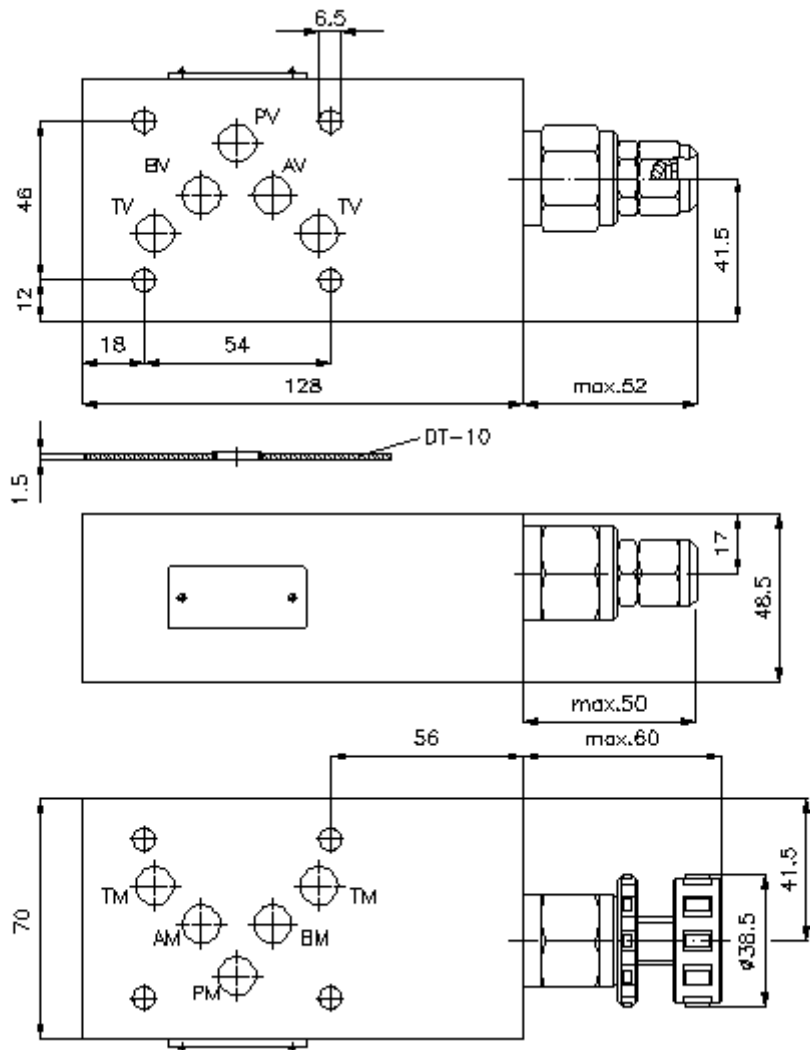
Corriente nom.:
60 l/min.



IMAV-Hydraulik GmbH
Breite Strasse 10
D-40670 Meerbusch (Osterath)
Teléfono +49 (0)2159 - 9188.0
Fax +49 (0)2159 - 4242
E-mail: info@imav.com
Internet: <http://www.imav.com>

IZ-450-451-00

(iReservado modificaciones!)



**Válv.de secuencia de pres. CETOP 5
(placa interm.) en B, precomandada
DFVZ-10A-BVP./..**



IMAV-Hydraulik GmbH
Breite Strasse 10
D-40670 Meerbusch (Osterath)
Teléfono +49 (0)2159 - 9188.0
Fax +49 (0)2159 - 4242
E-mail: info@imav.com
Internet: <http://www.imav.com>

IZ-450-451-00

(iReservado modificaciones!)

Ejemplo de pedido:

DFVZ - 10A - B VP C / 30
| | | | |
A B C D E F

Código de tipo:

- A Ejecución del aparato**
Válvula de secuencia de presión
ajustable
precomandada
con válvula antiretroceso de varios pasos
Válvula de asiento cónico
con patrón de perforado DIN 24340 Forma A
Modo de construcción placa intermedia
- B Tamaño constructivo y material de construcción**
10A = Alu (F37)

- C Función de ejecución**
B = actuante en B (salida)
- D Válvula de secuencia de presión**
VP = PSVP-10.-.. (precomandada) véase
Hoja de dimensiones nº: [CP-315-101-00](#)
- E Tipo de ajuste**
C = tapa obturadora
K = volante manual
- F Grados de presión (PSPP)**
15 = 3,4 - 105 bares
30 = 3,4 - 210 bares
50 = 3,4 - 350 bares

Características técnicas:

- Nota:** En cuanto al sentido de flujo (Regulación salida y entrada), habrá que fijarse en la posición de montaje (Conexiones "1" y "2"). Para todas las ejecuciones, se modifica el sentido de flujo mediante giro en torno al eje transversal: z.B. von 1 nach 2 in 2 nach 1 oder umgekehrt und der Kanal : es decir A se convierte en B y B en A (véase representación por símbolos).
- Presión nominal:** 250 bares
- Corriente nominal:** 60 l/min
- Peso:** 1,8 Kg.
- Válvula de secuencia de presión:** PSVP-10.-.. véase Hoja de dimensiones nº: [CP-315-101-00](#)
- Forma parte del volumen de suministro:** DT-10 = Porta-juntas con anillo tórico vulcanizado (Viton FPM)