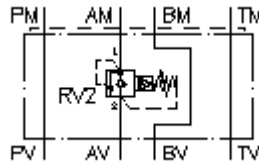


**Válvula presión previa CETOP 3  
(placa interm.) en A, precom.  
VSZ-06.-A.../..**



IMAV-Hydraulik GmbH  
Breite Strasse 10  
D-40670 Meerbusch (Osterath)  
Teléfono +49 (0)2159 - 9188.0  
Fax +49 (0)2159 - 4242  
E-mail: [info@imav.com](mailto:info@imav.com)  
Internet: <http://www.imav.com>

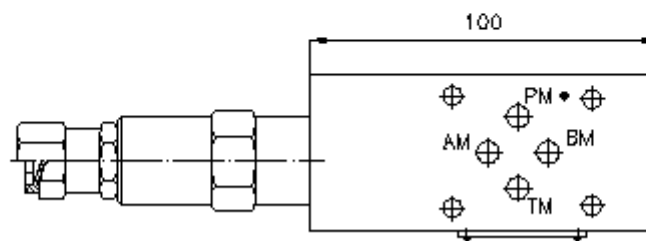
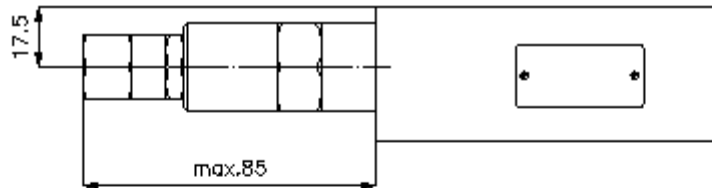
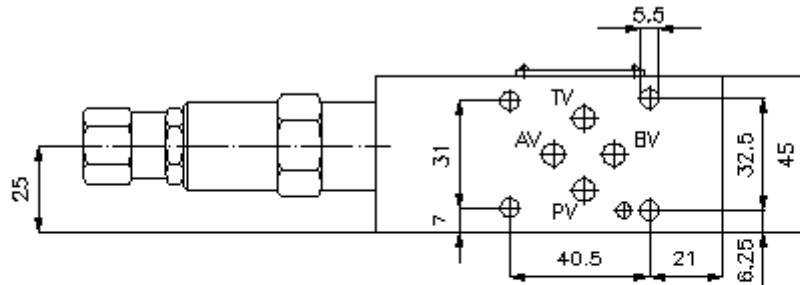
**Símbolo:**



**Presión nominal:**  
350 bar

**Corriente nom.:**  
60 l/min.

**IZ-510-200-00**  
(iReservado modificaciones!)



**Válvula presión previa CETOP 3  
(placa interm.) en A, precom.  
VSZ-06.-A.../..**



IMAV-Hydraulik GmbH  
Breite Strasse 10  
D-40670 Meerbusch (Osterath)  
Teléfono +49 (0)2159 - 9188.0  
Fax +49 (0)2159 - 4242  
E-mail: [info@imav.com](mailto:info@imav.com)  
Internet: <http://www.imav.com>

**IZ-510-200-00**

(iReservado modificaciones!)

**Ejemplo de pedido:**

VSZ - 06A - A 02 C / 35  
| | | | | |  
**A B C D E F**

**Código de tipo:**

- A Ejecución del aparato**  
Válvula de presión previa  
ajustable  
precomandada  
Válvula de asiento cónico  
con patrón de perforado DIN 24340 Forma  
A  
Modo de construcción placa intermedia
- B Tamaño constructivo y material de construcción**  
06A = Alu (F37)  
06S = acero (9SMnPb28K ó GGG-40)

- C Función de ejecución**  
A = actuante en A
- D Válvula limitadora de presión**  
02 = RV2-10.-... (precomandada) véase  
Hoja de dimensiones n°: MP-160-101-00
- E Tipo de ajuste**  
C = tapa obturadora
- F Campo de ajuste de la presión**  
03 = 3,4 - 21 bares  
20 = 6,9 - 138 bares  
35 = 17,2 - 241 bares  
50 = 34,5 - 350 bares

**Características técnicas:**

- Presión nominal:** 250 bares (A)  
350 bares (S)
- Corriente nominal:** 60 l/min
- Peso:** 0,7 / 1,3 Kg. (A/S)
- Válvula limitadora de presión:** RV2-10.-... véase Hoja de dimensiones n°: MP-160-101-00
- Forma parte del volumen de suministro:** DT-06 = Porta-juntas con anillo tórico vulcanizado (Viton FPM)