

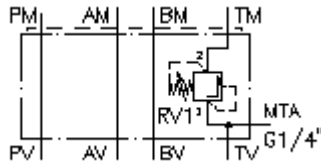
**Válvula presión previa CETOP 3  
(placa interm.) en T, mando dir.  
VSZ-06.-T01./..**



**Símbolo:**

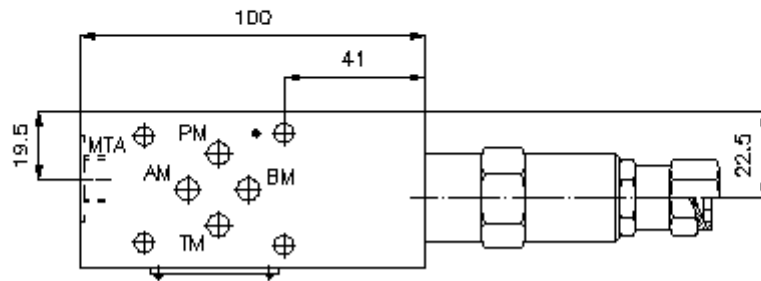
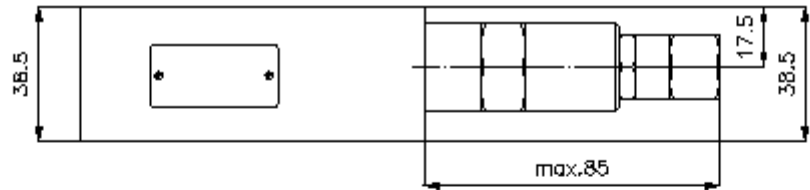
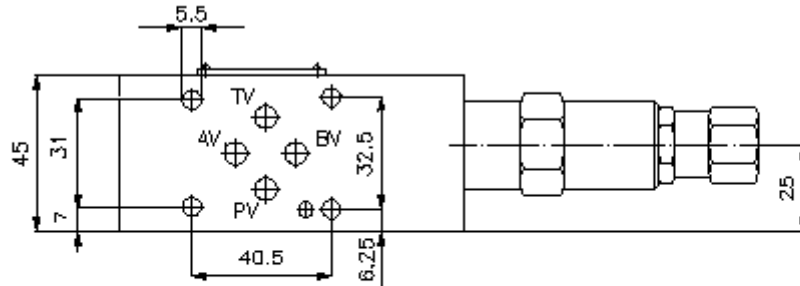
**Presión nominal:**  
350 bar

**Corriente nom.:**  
60 l/min.



IMAV-Hydraulik GmbH  
Breite Strasse 10  
D-40670 Meerbusch (Osterath)  
Teléfono +49 (0)2159 - 9188.0  
Fax +49 (0)2159 - 4242  
E-mail: [info@imav.com](mailto:info@imav.com)  
Internet: <http://www.imav.com>

**IZ-510-203-00**  
(iReservado modificaciones!)



**Válvula presión previa CETOP 3  
(placa interm.) en T, mando dir.  
VSZ-06.-T01./..**



IMAV-Hydraulik GmbH  
Breite Strasse 10  
D-40670 Meerbusch (Osterath)  
Teléfono +49 (0)2159 - 9188.0  
Fax +49 (0)2159 - 4242  
E-mail: [info@imav.com](mailto:info@imav.com)  
Internet: <http://www.imav.com>

**IZ-510-203-00**

(iReservado modificaciones!)

**Ejemplo de pedido:**

VSZ - 06A - T 01 C / 35  
| | | | | |  
**A B C D E F**

**Código de tipo:**

- A Ejecución del aparato**  
Válvula de presión previa  
ajustable  
precomandada  
Válvula de asiento cónico  
con patrón de perforado DIN 24340 Forma  
A  
Modo de construcción placa intermedia
- B Tamaño constructivo y material de construcción**  
06A = Alu (F37)  
06S = acero (9SMnPb28K ó GGG-40)

- C Función de ejecución**  
T = actuante en T
- D Válvula limitadora de presión**  
01 = RV1-10.-.. (mando directo) véase  
Hoja de dimensiones nº: MP-100-100-00
- E Tipo de ajuste**  
C = tapa obturadora
- F Campo de ajuste de la presión**  
03 = 3,4 - 21 bares  
09 = 6,9 - 62 bares  
18 = 17,2 - 124 bares  
36 = 34,5 - 248 bares

**Características técnicas:**

- Presión nominal:** 250 bares (A)  
350 bares (S)
- Corriente nominal:** 60 l/min
- Peso:** 0,7 / 1,3 Kg. (A/S)
- Válvula limitadora de presión:** RV1-10.-.. véase Hoja de dimensiones nº: MP-100-100-00
- Forma parte del volumen de suministro:** DT-06 = Porta-juntas con anillo tórico vulcanizado (Viton FPM)