

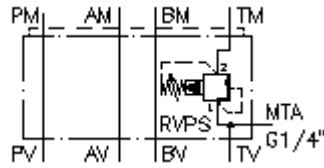
**Válvula presión previa CETOP 3
(placa intermedia) en T, precom.
VSZ-06.-TPS./..**



Símbolo:

Presión nominal:
350 bar

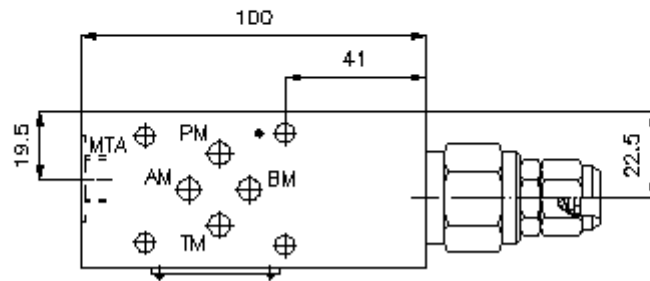
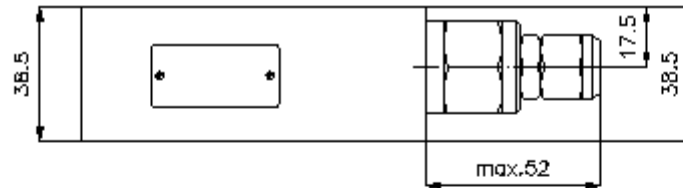
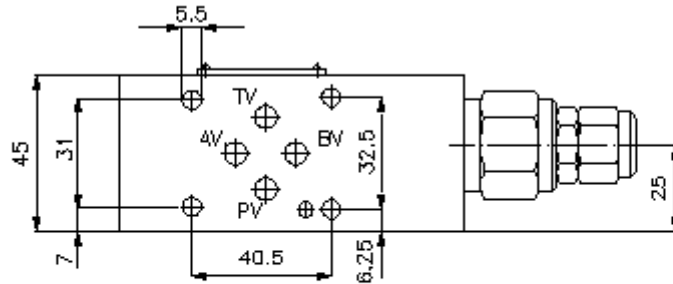
Corriente nom.:
60 l/min.



IMAV-Hydraulik GmbH
Breite Strasse 10
D-40670 Meerbusch (Osterath)
Teléfono +49 (0)2159 - 9188.0
Fax +49 (0)2159 - 4242
E-mail: info@imav.com
Internet: <http://www.imav.com>

IZ-510-253-00

(iReservado modificaciones!)



Válvula presión previa CETOP 3 (placa intermedia) en T, precom. VSZ-06.-TPS./..



IMAV-Hydraulik GmbH
Breite Strasse 10
D-40670 Meerbusch (Osterath)
Teléfono +49 (0)2159 - 9188.0
Fax +49 (0)2159 - 4242
E-mail: info@imav.com
Internet: <http://www.imav.com>

IZ-510-253-00

(iReservado modificaciones!)

Ejemplo de pedido:

VSZ - 06A - T PS C / 30
| | | | |
A **B** **C** **D** **E** **F**

Código de tipo:

- A** **Ejecución del aparato**
Válvula de presión previa
ajustable
precomandada
Válvula de asiento cónico
con patrón de perforado DIN 24340 Forma
A
Modo de construcción placa intermedia
- B** **Tamaño constructivo y material de construcción**
06A = Alu (F37)
06S = acero (9SMnPb28K ó GGG-40)

- C** **Función de ejecución**
T = actuante en T
- D** **Válvula limitadora de presión**
PS = RVPS-10.-.. (precomandada) véase
Hoja de dimensiones n°: [CP-110-101-00](#)
- E** **Tipo de ajuste**
C = tapa obturadora
- F** **Campo de ajuste de la presión**
15 = 3,4 - 105 bares
30 = 3,4 - 210 bares
50 = 3,4 - 350 bares

Características técnicas:

- Presión nominal:** 250 bares (A)
350 bares (S)
- Corriente nominal:** 60 l/min
- Peso:** 0,7 / 1,3 Kg. (A/S)
- Válvula limitadora de presión:** RVPS-10.-.. véase Hoja de dimensiones n°: [CP-110-101-00](#)
- Forma parte del volumen de suministro:** DT-06 = Porta-juntas con anillo tórico vulcanizado (Viton FPM)