

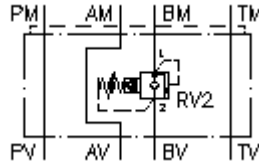
**Válvula presión previa CETOP 5
(placa interm.) en B, precomandada
VSZ-10.-B.../..**



Símbolo:

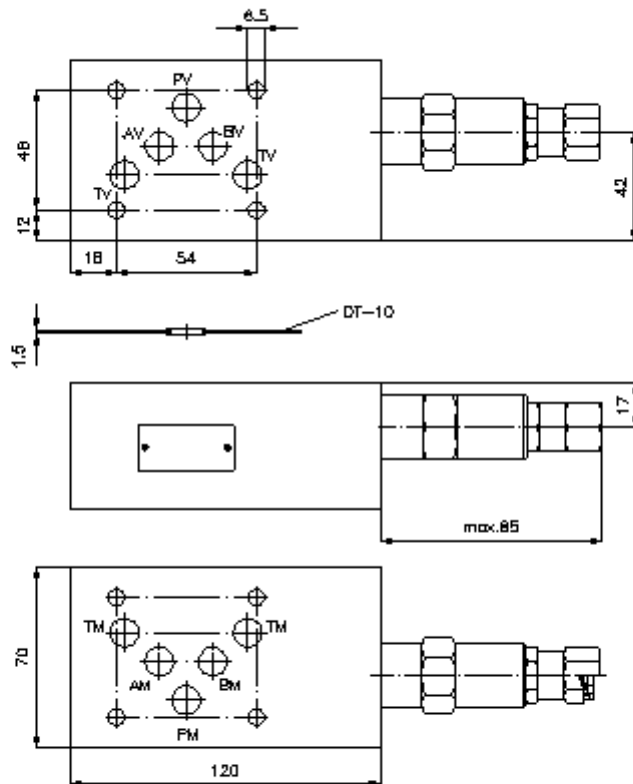
Presión nominal:
350 bar

Corriente nom.:
115 l/min.



IMAV-Hydraulik GmbH
Breite Strasse 10
D-40670 Meerbusch (Osterath)
Teléfono +49 (0)2159 - 9188.0
Fax +49 (0)2159 - 4242
E-mail: info@imav.com
Internet: <http://www.imav.com>

IZ-510-401-00
(iReservado modificaciones!)



Válvula presión previa CETOP 5 (placa interm.) en B, precomandada VSZ-10.-B.../..



IMAV-Hydraulik GmbH
Breite Strasse 10
D-40670 Meerbusch (Osterath)
Teléfono +49 (0)2159 - 9188.0
Fax +49 (0)2159 - 4242
E-mail: info@imav.com
Internet: <http://www.imav.com>

IZ-510-401-00

(iReservado modificaciones!)

Ejemplo de pedido:

VSZ - 10A - B 02 C / 35
| | | | | |
A **B** **C** **D** **E** **F**

Código de tipo:

- | | |
|--|--|
| <p>A Ejecución del aparato
Válvula de presión previa
ajustable
precomandada
Válvula de asiento cónico
con patrón de perforado DIN 24340 Forma
A
Modo de construcción placa intermedia</p> <p>B Tamaño constructivo y material de construcción
10A = Alu (F37)
10S = acero (9SMnPb28K ó GGG-40)</p> | <p>C Función de ejecución
B = actuante en B</p> <p>D Válvula limitadora de presión
02 = RV2-10.-.. (precomandada) véase
Hoja de dimensiones nº: <u>MP-160-101-00</u></p> <p>E Tipo de ajuste
C = tapa obturadora</p> <p>F Campo de ajuste de la presión
03 = 3,4 - 21 bares
20 = 6,9 - 138 bares
35 = 17,2 - 241 bares
50 = 34,5 - 350 bares</p> |
|--|--|

Características técnicas:

- | | |
|---|--|
| Presión nominal: | 250 bares (A)
350 bares (S) |
| Corriente nominal: | 115 l/min |
| Peso: | 1,8 / 3,4 Kg. (A/S) |
| Válvula limitadora de presión: | RV2-10.-.. véase Hoja de dimensiones nº: <u>MP-160-101-00</u> |
| Forma parte del volumen de suministro: | DT-10 = Porta-juntas con anillo tórico vulcanizado (Viton FPM) |