

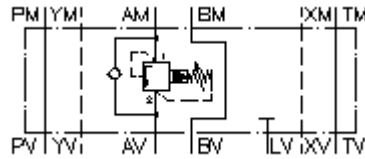
**Válvula presión previa CETOP 7
(placa interm.) en A, precom.
VSZ-16.-APS./..**



Símbolo:

Presión nominal:
350 bar

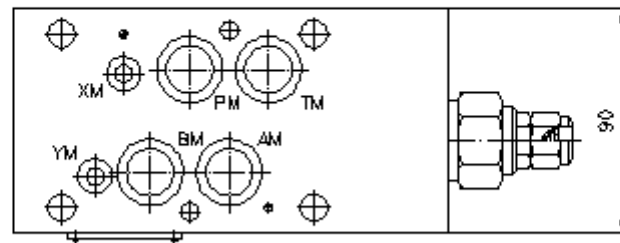
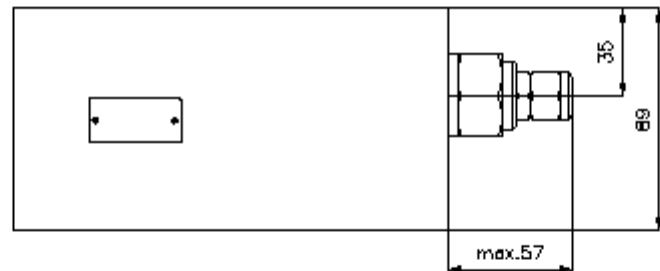
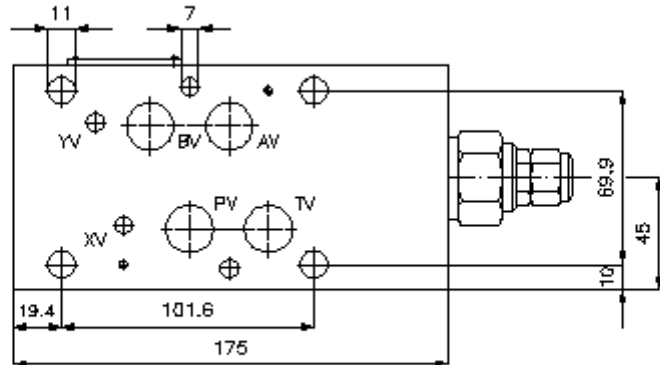
Corriente nom.:
230 l/min.



IMAV-Hydraulik GmbH
Breite Strasse 10
D-40670 Meerbusch (Osterath)
Teléfono +49 (0)2159 - 9188.0
Fax +49 (0)2159 - 4242
E-mail: info@imav.com
Internet: <http://www.imav.com>

IZ-510-550-00

(iReservado modificaciones!)



**Válvula presión previa CETOP 7
(placa interm.) en A, precom.
VSZ-16.-APS./..**



IMAV-Hydraulik GmbH
Breite Strasse 10
D-40670 Meerbusch (Osterath)
Teléfono +49 (0)2159 - 9188.0
Fax +49 (0)2159 - 4242
E-mail: info@imav.com
Internet: <http://www.imav.com>

IZ-510-550-00

(iReservado modificaciones!)

Ejemplo de pedido:

VSZ - 16A - A PS C / 30
| | | | |
A B C D E F

Código de tipo:

- A Ejecución del aparato**
Válvula de presión previa
ajustable
precomandada
Válvula de corredera
con patrón de perforado DIN 24340 Forma
A
Modo de construcción placa intermedia
- B Tamaño constructivo y material de construcción**
16A = Alu (F37)
16S = acero (9SMnPb28K ó GGG-40)

- C Función de ejecución**
A = actuante en A
- D Válvula limitadora de presión**
PS = RVPS-12.-... (precomandada) véase
Hoja de dimensiones n°: [CP-110-121-00](#)
- E Tipo de ajuste**
C = tapa obturadora
- F Campo de ajuste de la presión**
15 = 3,4 - 105 bares
30 = 3,4 - 210 bares
50 = 3,4 - 350 bares

Características técnicas:

- Presión nominal:** 250 bares (A)
350 bares (S)
- Corriente nominal:** 230 l/min
- Peso:** 2,2 / 6,2 Kg. (A/S)
- Válvula limitadora de presión:** RVPS-12.-... véase Hoja de dimensiones n°: [CP-110-121-00](#)
- Forma parte del volumen de suministro:** 4 unid. anillos tóricos 22.22 x 2.62
3 unid. anillos tóricos 9.19 x 2.62