

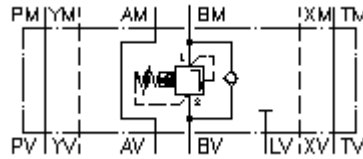
**Válvula presión previa CETOP 7
(placa interm.) en B, precomandada
VSZ-16.-BPS./..**



Símbolo:

Presión nominal:
350 bar

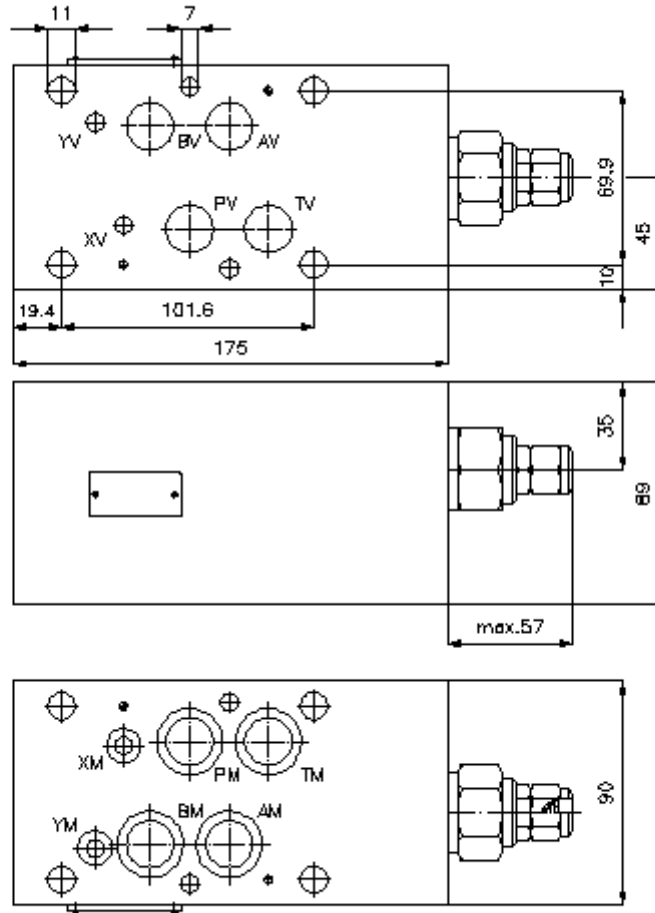
Corriente nom.:
230 l/min.



IMAV-Hydraulik GmbH
Breite Strasse 10
D-40670 Meerbusch (Osterath)
Teléfono +49 (0)2159 - 9188.0
Fax +49 (0)2159 - 4242
E-mail: info@imav.com
Internet: <http://www.imav.com>

IZ-510-551-00

(iReservado modificaciones!)



Válvula presión previa CETOP 7 (placa interm.) en B, precomandada VSZ-16.-BPS./..



IMAV-Hydraulik GmbH
Breite Strasse 10
D-40670 Meerbusch (Osterath)
Teléfono +49 (0)2159 - 9188.0
Fax +49 (0)2159 - 4242
E-mail: info@imav.com
Internet: <http://www.imav.com>

IZ-510-551-00

(iReservado modificaciones!)

Ejemplo de pedido:

VSZ - 16A - B PS C / 30
| | | | | |
A **B** **C** **D** **E** **F**

Código de tipo:

- A** **Ejecución del aparato**
Válvula de presión previa
ajustable
precomandada
Válvula de corredera
con patrón de perforado DIN 24340 Forma
A
Modo de construcción placa intermedia
- B** **Tamaño constructivo y material de construcción**
16A = Alu (F37)
16S = acero (9SMnPb28K ó GGG-40)

- C** **Función de ejecución**
B = actuante en B
- D** **Válvula limitadora de presión**
PS = RVPS-12.-... (precomandada) véase
Hoja de dimensiones nº: [CP-110-121-00](#)
- E** **Tipo de ajuste**
C = tapa obturadora
- F** **Campo de ajuste de la presión**
15 = 3,4 - 105 bares
30 = 3,4 - 210 bares
50 = 3,4 - 350 bares

Características técnicas:

Presión nominal:	250 bares (A) 350 bares (S)
Corriente nominal:	230 l/min
Peso:	2,2 / 6,2 Kg. (A/S)
Válvula limitadora de presión:	RVPS-12.-... véase Hoja de dimensiones nº: CP-110-121-00
Forma parte del volumen de suministro:	4 unid. anillos tóricos 22.22 x 2.62 3 unid. anillos tóricos 9.19 x 2.62