

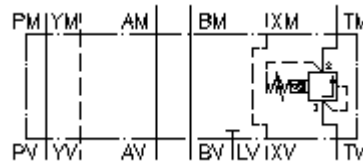
**Válvula presión previa CETOP 7  
(placa intermedia) en T, precom.  
VSZ-16.-TPS./..**



**Símbolo:**

**Presión nominal:**  
350 bar

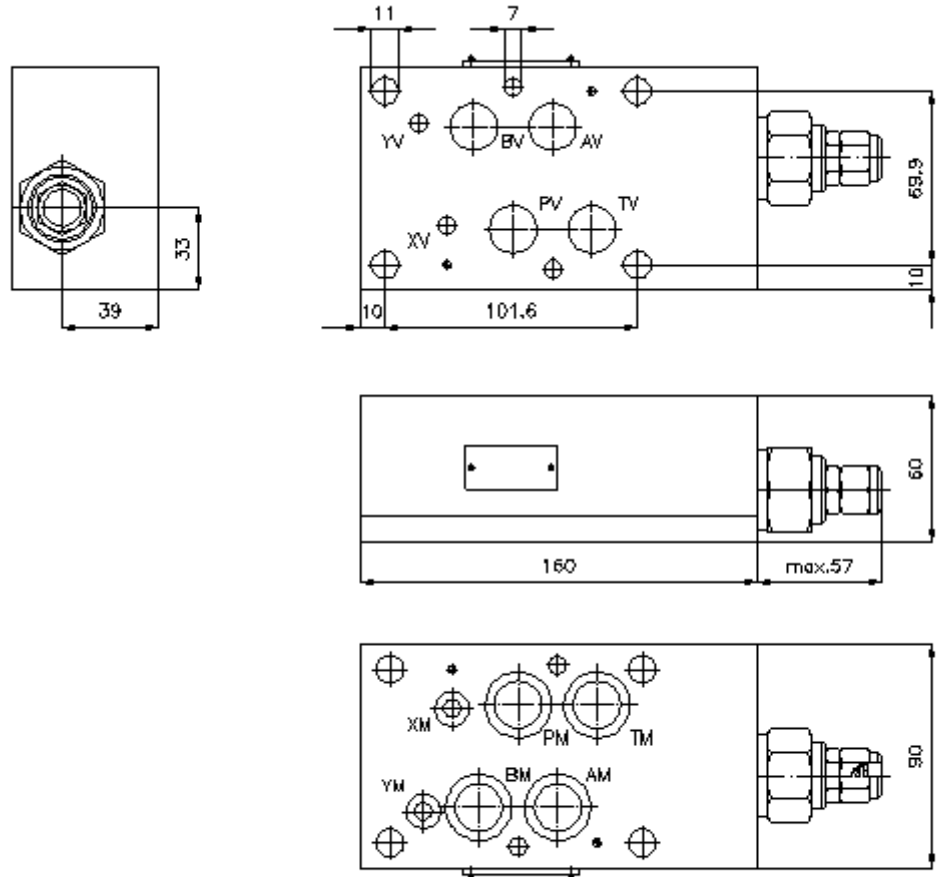
**Corriente nom.:**  
230 l/min.



IMAV-Hydraulik GmbH  
Breite Strasse 10  
D-40670 Meerbusch (Osterath)  
Teléfono +49 (0)2159 - 9188.0  
Fax +49 (0)2159 - 4242  
E-mail: [info@imav.com](mailto:info@imav.com)  
Internet: <http://www.imav.com>

**IZ-510-552-00**

(iReservado modificaciones!)



# Válvula presión previa CETOP 7 (placa intermedia) en T, precom. VSZ-16.-TPS./..



IMAV-Hydraulik GmbH  
Breite Strasse 10  
D-40670 Meerbusch (Osterath)  
Teléfono +49 (0)2159 - 9188.0  
Fax +49 (0)2159 - 4242  
E-mail: [info@imav.com](mailto:info@imav.com)  
Internet: <http://www.imav.com>

**IZ-510-552-00**

(iReservado modificaciones!)

## Ejemplo de pedido:

VSZ - 16A - T PS C / 30  
| | | | |  
**A** **B** **C** **D** **E** **F**

## Código de tipo:

- A** **Ejecución del aparato**  
Válvula de presión previa  
ajustable  
precomandada  
Válvula de corredera  
con patrón de perforado DIN 24340 Forma  
A  
Modo de construcción placa intermedia
- B** **Tamaño constructivo y material de construcción**  
16A = Alu (F37)  
16S = acero (9SMnPb28K ó GGG-40)

- C** **Función de ejecución**  
T = actuante en T
- D** **Válvula limitadora de presión**  
PS = RVPS-12.-... (precomandada) véase  
Hoja de dimensiones n°: [CP-110-121-00](#)
- E** **Tipo de ajuste**  
C = tapa obturadora
- F** **Campo de ajuste de la presión**  
15 = 3,4 - 105 bares  
30 = 3,4 - 210 bares  
50 = 3,4 - 350 bares

## Características técnicas:

<b>Presión nominal:</b>	250 bares (A) 350 bares (S)
<b>Corriente nominal:</b>	230 l/min
<b>Peso:</b>	2,2 / 6,2 Kg. (A/S)
<b>Válvula limitadora de presión:</b>	RVPS-12.-... véase Hoja de dimensiones n°: <a href="#">CP-110-121-00</a>
<b>Forma parte del volumen de suministro:</b>	4 unid. anillos tóricos 22.22 x 2.62 3 unid. anillos tóricos 9.19 x 2.62