

**V.retención carga fren.desc.CETOP 3
(placa intermedia) en B
SBLZ-06.-B..CA/..**



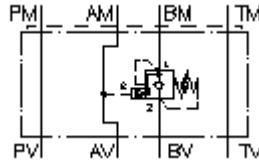
IMAV-Hydraulik GmbH
Breite Strasse 10
D-40670 Meerbusch (Osterath)
Teléfono +49 (0)2159 - 9188.0
Fax +49 (0)2159 - 4242
E-mail: info@imav.com
Internet: <http://www.imav.com>



Símbolo:

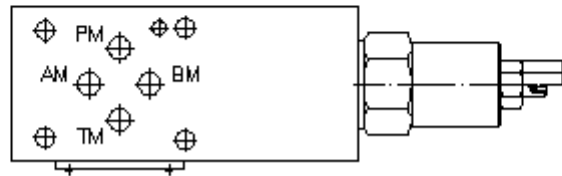
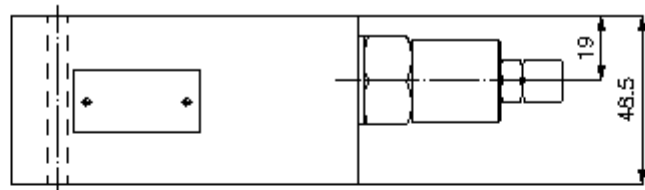
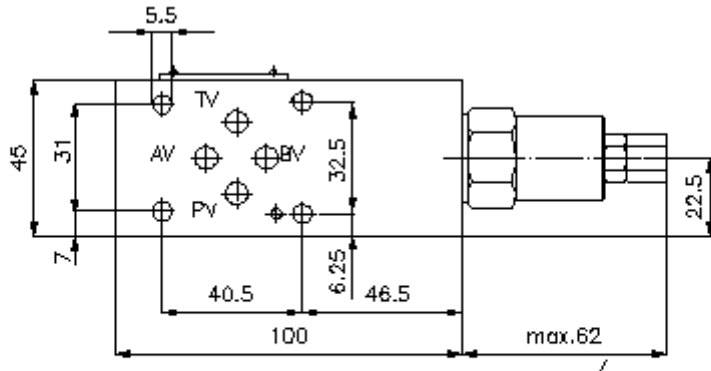
Presión nominal:
350 bar

Corriente nom.:
60 l/min.



IZ-520-201-00

(iReservado modificaciones!)



V.retención carga fren.desc.CETOP 3 (placa intermedia) en B SBLZ-06.-B..CA/..



IMAV-Hydraulik GmbH
Breite Strasse 10
D-40670 Meerbusch (Osterath)
Teléfono +49 (0)2159 - 9188.0
Fax +49 (0)2159 - 4242
E-mail: info@imav.com
Internet: <http://www.imav.com>

IZ-520-201-00

(iReservado modificaciones!)

Ejemplo de pedido:

SBLZ - 06A - B 01 C A / 50
| | | | | | |
A **B** **C** **D** **E** **F** **G**

Código de tipo:

- | | |
|--|--|
| <p>A Ejecución del aparato
Válvula de retención de carga de frenado al descenso
con patrón de perforado DIN 24340 Forma A
Modo de construcción placa intermedia</p> <p>B Tamaño constructivo y material de construcción
06A = Alu (F37)
06S = acero (9SMnPb28K ó GGG-40)</p> <p>C Función de ejecución
B = actuante en B</p> | <p>D Válvula de frenado en descenso
01 = CBV1-10.-.. (Relación de abertura 4:1)
02 = CBV2-10.-.. (Relación de abertura 10:01:00)</p> <p>E Tipo de ajuste
C = tapa obturadora</p> <p>F Presión de abertura válvula antiretroceso
A = 1,40 bares</p> <p>G Grados de presión (CBV1 + CBV2)
30 = 62,1 - 210 bares
50 = 186,2 - 350 bares</p> |
|--|--|

Características técnicas:

- Nota:** Giro a la izquierda (contra el sentido de las manecillas del reloj) = aumento de presión
Giro a la derecha (en el sentido de las manecillas del reloj) = reducción de la presión
- Presión nominal:** 350 bares (S)
250 bares (A)
- Corriente nominal:** 60 l/min
- Peso:** 0,9 / 2, 2 Kg. (A/S)
- Válvula de retención de carga de frenado al descenso:** CBV1-10.-.. y/o CBV2-10.-.. véase Hoja de dimensiones nº: MC-410-101-00
- Forma parte del volumen de suministro:** DT-06 = Porta-juntas con anillo tórico vulcanizado (Viton FPM)