

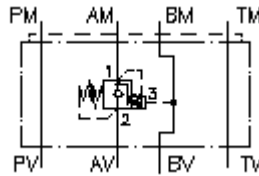
**V.retención carga fren.desc.CETOP 3
(placa intermedia) en A
SBLZ-06.-AP.C/..**



Símbolo:

Presión nominal:
350 bar

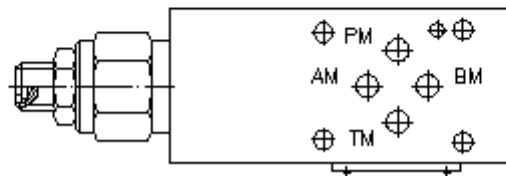
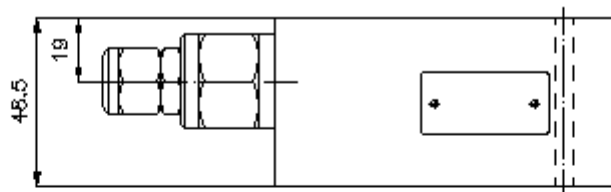
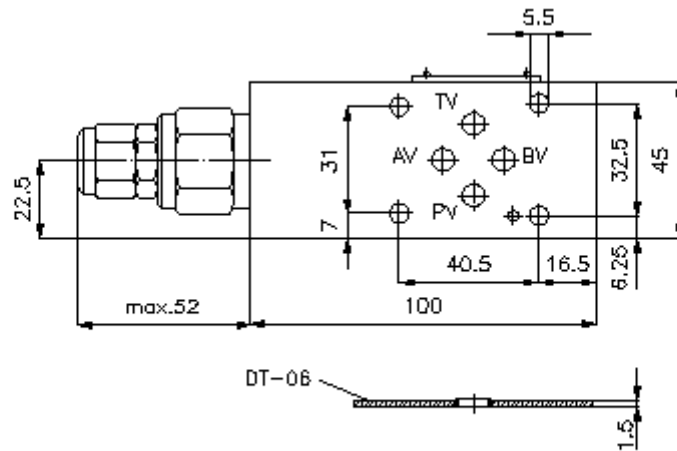
Corriente nom.:
60 l/min.



IMAV-Hydraulik GmbH
Breite Strasse 10
D-40670 Meerbusch (Osterath)
Teléfono +49 (0)2159 - 9188.0
Fax +49 (0)2159 - 4242
E-mail: info@imav.com
Internet: <http://www.imav.com>

IZ-520-250-00

(iReservado modificaciones!)



**V.retención carga fren.desc.CETOP 3
(placa intermedia) en A
SBLZ-06.-AP.C/..**



IMAV-Hydraulik GmbH
Breite Strasse 10
D-40670 Meerbusch (Osterath)
Teléfono +49 (0)2159 - 9188.0
Fax +49 (0)2159 - 4242
E-mail: info@imav.com
Internet: <http://www.imav.com>

IZ-520-250-00

(iReservado modificaciones!)

Ejemplo de pedido:

SBLZ - 06A - A PA C / 50
| | | | |
A B C D E F

Código de tipo:

- A Ejecución del aparato**
Válvula de retención de carga de frenado al descenso
con patrón de perforado DIN 24340 Forma A
Modo de construcción placa intermedia
- B Tamaño constructivo y material de construcción**
06A = Alu (F37)
06S = acero (9SMnPb28K ó GGG-40)
- C Función de ejecución**
A = actuante en A
- D Válvula de frenado en descenso (Relación de abertura 4:1)**
PA = CBPA-10.-.. (sin manguito obturador del émbolo)
PS = CBPS-10.-.. (con manguito obturador del émbolo)

- E Tipo de ajuste**
C = tapa obturadora
S = husillo roscado
- F Grados de presión (CBPA, CBPS)**
15 = 3,4 - 105 bares
30 = 6,9 - 210 bares
50 = 10,3 - 350 bares

Características técnicas:

- Presión nominal:** 350 bares (S)
250 bares (A)
- Corriente nominal:** 60 l/min
- Peso:** 0,9 / 2, 2 Kg. (A/S)
- Válvula de retención de carga de frenado al descenso:** CBP.-10.-.. véase Hoja de dimensiones nº: CC-410-101-00
- Forma parte del volumen de suministro:** DT-06 = Porta-juntas con anillo tórico vulcanizado (Viton FPM)