

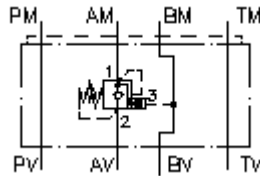
**V.retención carga fren.desc.CETOP 5
(placa intermedia) en A
CBZ-10A-AP.C/..**



Símbolo:

Presión nominal:
250 bar

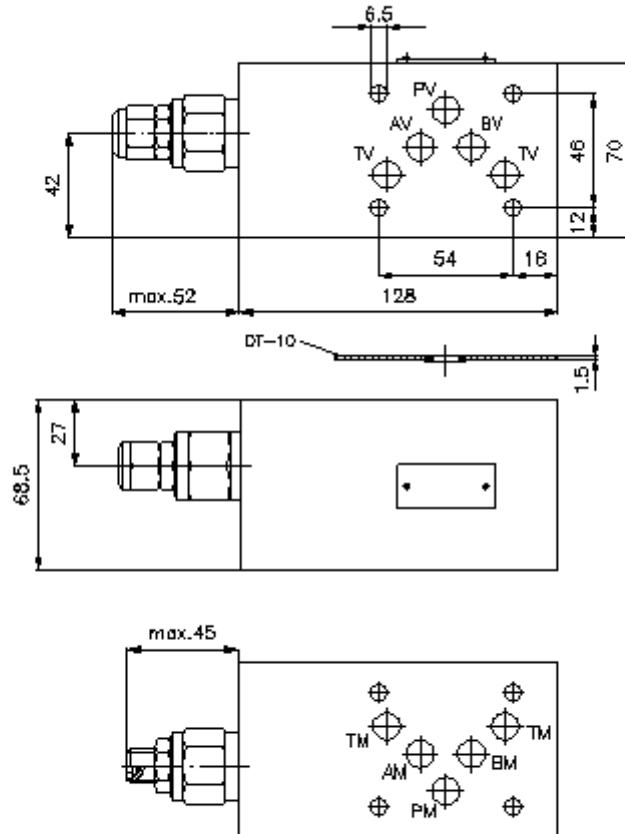
Corriente nom.:
60 l/min.



IMAV-Hydraulik GmbH
Breite Strasse 10
D-40670 Meerbusch (Osterath)
Teléfono +49 (0)2159 - 9188.0
Fax +49 (0)2159 - 4242
E-mail: info@imav.com
Internet: <http://www.imav.com>

IZ-525-450-00

(iReservado modificaciones!)



V.retención carga fren.desc.CETOP 5 (placa intermedia) en A CBZ-10A-AP.C/..



IMAV-Hydraulik GmbH
Breite Strasse 10
D-40670 Meerbusch (Osterath)
Teléfono +49 (0)2159 - 9188.0
Fax +49 (0)2159 - 4242
E-mail: info@imav.com
Internet: <http://www.imav.com>

IZ-525-450-00

(iReservado modificaciones!)

Ejemplo de pedido:

CBZ - 10A - A PA C / 50
| | | | |
A **B** **C** **D** **E** **F**

Código de tipo:

- A** **Ejecución del aparato**
Válvula de retención de carga de frenado al descenso
con patrón de perforado DIN 24340 Forma A
Modo de construcción placa intermedia
- B** **Tamaño constructivo y material de construcción**
10A = Alu (F37)
- C** **Función de ejecución**
A = actuante en A (salida)
- D** **Válvula de frenado en descenso (Relación de abertura 4:1)**
PA = CBPA-10.-.. (sin manguito obturador del émbolo)
PS = CBPS-10.-.. (con manguito obturador del émbolo)

- E** **Tipo de ajuste**
C = tapa obturadora
S = husillo roscado
- F** **Grados de presión (CBPA, CBPS)**
15 = 3,4 - 105 bares
30 = 6,9 - 210 bares
50 = 10,3 - 350 bares

Características técnicas:

- Presión nominal:** 250 bares (A)
presiones más altas por encargo
- Corriente nominal:** 60 l/min
- Peso:** 1,8 Kg.
- Válvula de retención de carga de frenado al descenso:** CBP.-10.-.. véase Hoja de dimensiones nº: [CC-410-101-00](#)
- Forma parte del volumen de suministro:** DT-10 = Porta-juntas con anillo tórico vulcanizado (Viton FPM)