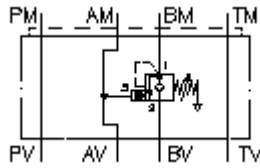


**V.retención carga fren.desc.CETOP 5  
(pl.interm)en B(cám.resort.desair.)  
SBLZ-10.-BPGC/..**



IMAV-Hydraulik GmbH  
Breite Strasse 10  
D-40670 Meerbusch (Osterath)  
Teléfono +49 (0)2159 - 9188.0  
Fax +49 (0)2159 - 4242  
E-mail: [info@imav.com](mailto:info@imav.com)  
Internet: <http://www.imav.com>

**Símbolo:**

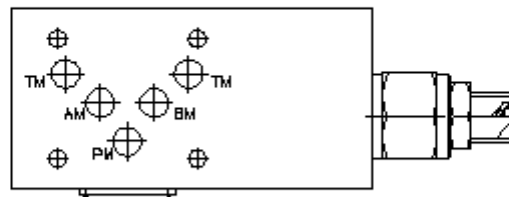
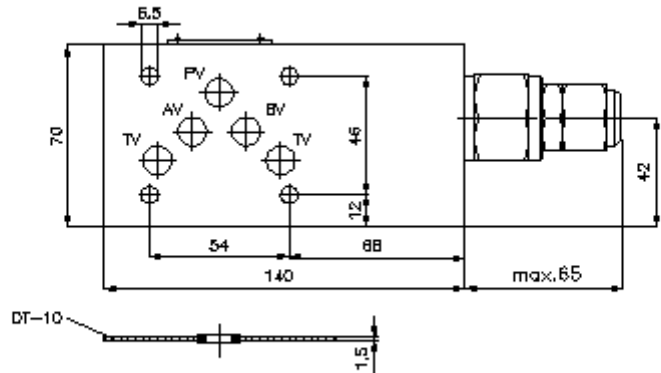


**Presión nominal:**  
275 bar

**Corriente nom.:**  
120 l/min.

**IZ-530-454-00**

(iReservado modificaciones!)



**V.retención carga fren.desc.CETOP 5  
(pl.interm)en B(cám.resort.desair.)  
SBLZ-10.-BPGC/..**



IMAV-Hydraulik GmbH  
Breite Strasse 10  
D-40670 Meerbusch (Osterath)  
Teléfono +49 (0)2159 - 9188.0  
Fax +49 (0)2159 - 4242  
E-mail: [info@imav.com](mailto:info@imav.com)  
Internet: <http://www.imav.com>

**IZ-530-454-00**

(iReservado modificaciones!)

**Ejemplo de pedido:**

SBLZ - 10A - B PG C / 30  
| | | | |  
**A B C D E F**

**Código de tipo:**

- A Ejecución del aparato**  
Válvula de retención de carga de frenado al descenso  
con patrón de perforado DIN 24340 Forma A  
Modo de construcción placa intermedia
- B Tamaño constructivo y material de construcción**  
10A = Alu (F37)  
10S = acero (9SMnPb28K ó GGG-40)
- C Función de ejecución**  
B = actuante en B (salida)

- D Válvula de frenado en descenso (Relación de abertura 4:1)**  
PG = CBPG-12.-.. (cámara de resorte desaireada)
- E Tipo de ajuste**  
C = tapa obturadora  
S = husillo roscado
- F Grados de presión (CBPG)**  
15 = 3,4 - 105 bares  
30 = 6,9 - 210 bares  
40 = 41,4 - 276 bares

**Características técnicas:**

- Presión nominal:** 250 bares (A)  
275 bares (S)
- Corriente nominal:** 120 l/min
- Peso:** 2,1 Kg.
- Válvula de retención de carga de frenado al descenso:** CBPG-12.-.. véase Hoja de dimensiones nº: [CC-420-121-00](#)
- Forma parte del volumen de suministro:** DT-10 = Porta-juntas con anillo tórico vulcanizado (Viton FPM)