

**V.retención carga fren.desc.CETOP 7  
(placa intermedia) en A  
SBLZ-16A-A..CA/..**



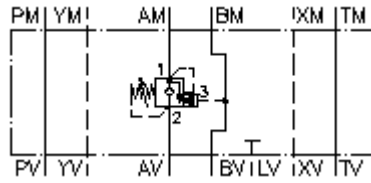
IMAV-Hydraulik GmbH  
Breite Strasse 10  
D-40670 Meerbusch (Osterath)  
Teléfono +49 (0)2159 - 9188.0  
Fax +49 (0)2159 - 4242  
E-mail: [info@imav.com](mailto:info@imav.com)  
Internet: <http://www.imav.com>



**Símbolo:**

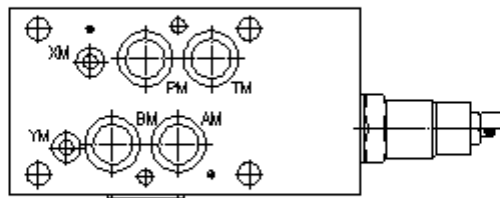
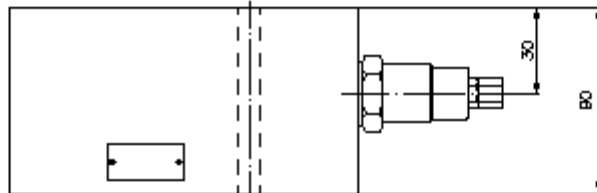
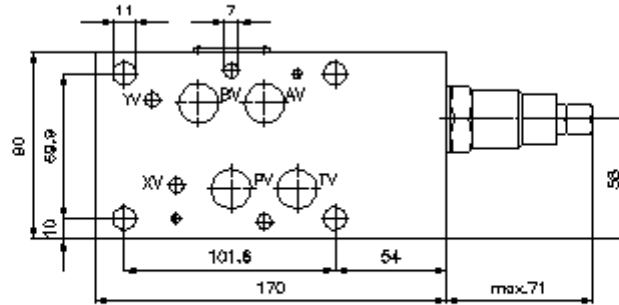
**Presión nominal:**  
250 bar

**Corriente nom.:**  
120 l/min.



**IZ-530-500-00**

(iReservado modificaciones!)



## V.retención carga fren.desc.CETOP 7 (placa intermedia) en A SBLZ-16A-A..CA/..



IMAV-Hydraulik GmbH  
Breite Strasse 10  
D-40670 Meerbusch (Osterath)  
Teléfono +49 (0)2159 - 9188.0  
Fax +49 (0)2159 - 4242  
E-mail: [info@imav.com](mailto:info@imav.com)  
Internet: <http://www.imav.com>

**IZ-530-500-00**

(iReservado modificaciones!)

### Ejemplo de pedido:

SBLZ - 16A - A 01 C A / 50  
| | | | | | |  
**A B C D E F G**

### Código de tipo:

- |   |   |
|---|---|
| <p><b>A</b> <b>Ejecución del aparato</b><br/>Válvula de retención de carga de frenado al descenso<br/>con patrón de perforado DIN 24340 Forma A<br/>Modo de construcción placa intermedia</p> <p><b>B</b> <b>Tamaño constructivo y material de construcción</b><br/>16A = Alu (F37)</p> <p><b>C</b> <b>Función de ejecución</b><br/>A = actuante en A (salida)</p> <p><b>D</b> <b>Válvula de frenado en descenso</b><br/>01 = CBV1-12.-.. (Relación de abertura 4:1)<br/>02 = CBV2-12.-.. (Relación de abertura 10:01:00)</p> | <p><b>E</b> <b>Tipo de ajuste</b><br/>C = tapa obturadora</p> <p><b>F</b> <b>Presión de abertura válvula antiretroceso</b><br/>A = 1,40 bares</p> <p><b>G</b> <b>Grados de presión (CBV1 + CBV2)</b><br/>30 = 62,1 - 210 bares<br/>50 = 186,2 - 350 bares</p> |
|---|---|

### Características técnicas:

- |  |   |
|--|---|
| <b>Nota:</b>   | Giro a la izquierda (contra el sentido de las manecillas del reloj) = aumento de presión<br>Giro a la derecha (en el sentido de las manecillas del reloj) = reducción de la presión |
| <b>Presión nominal:</b>                                      | 250 bares (A)<br>presiones más altas por encargo  |
| <b>Corriente nominal:</b>                                    | 120 l/min   |
| <b>Peso:</b>   | 3,7 Kg.   |
| <b>Válvula de retención de carga de frenado al descenso:</b> | CBV1-12.-.. y/o CBV2-12.-.. véase Hoja de dimensiones nº: <u>MC-410-121-00</u>  |
| <b>Forma parte del volumen de suministro:</b>                | 4 unid. anillos tóricos 22.22 x 2.62<br>2 unid. anillos tóricos 9.19 x 2.62   |