

**V.retención carga fren.desc.CETOP 7
(placa intermedia) en B
SBLZ-16A-B..CA/..**



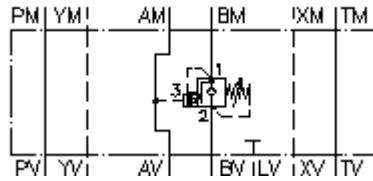
IMAV-Hydraulik GmbH
Breite Strasse 10
D-40670 Meerbusch (Osterath)
Teléfono +49 (0)2159 - 9188.0
Fax +49 (0)2159 - 4242
E-mail: info@imav.com
Internet: <http://www.imav.com>



Símbolo:

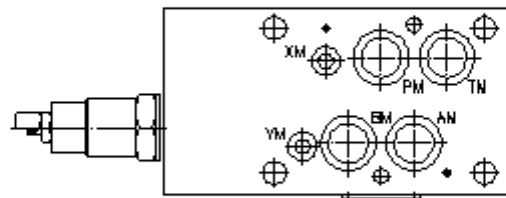
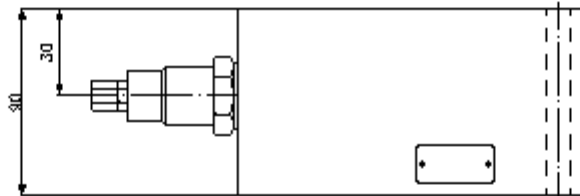
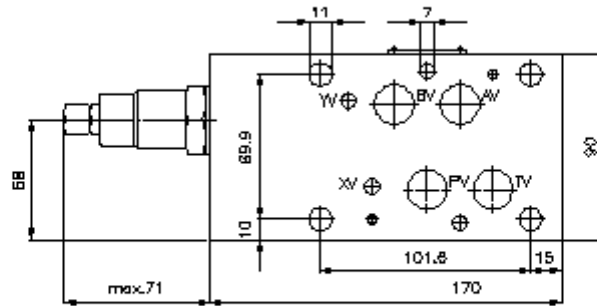
Presión nominal:
250 bar

Corriente nom.:
120 l/min.



IZ-530-501-00

(iReservado modificaciones!)



V.retención carga fren.desc.CETOP 7 (placa intermedia) en B SBLZ-16A-B..CA/..



IMAV-Hydraulik GmbH
Breite Strasse 10
D-40670 Meerbusch (Osterath)
Teléfono +49 (0)2159 - 9188.0
Fax +49 (0)2159 - 4242
E-mail: info@imav.com
Internet: <http://www.imav.com>

IZ-530-501-00

(iReservado modificaciones!)

Ejemplo de pedido:

SBLZ - 16A - B 01 C A / 50
| | | | | | |
A **B** **C** **D** **E** **F** **G**

Código de tipo:

- | | |
|---|---|
| <p>A Ejecución del aparato
Válvula de retención de carga de frenado al descenso
con patrón de perforado DIN 24340 Forma A
Modo de construcción placa intermedia</p> <p>B Tamaño constructivo y material de construcción
16A = Alu (F37)</p> <p>C Función de ejecución
B = actuante en B (salida)</p> <p>D Válvula de frenado en descenso
01 = CBV1-12.-.. (Relación de abertura 4:1)
02 = CBV2-12.-.. (Relación de abertura 10:01:00)</p> | <p>E Tipo de ajuste
C = tapa obturadora</p> <p>F Presión de abertura válvula antiretroceso
A = 1,40 bares</p> <p>G Grados de presión (CBV1 + CBV2)
30 = 62,1 - 210 bares
50 = 186,2 - 350 bares</p> |
|---|---|

Características técnicas:

- | | |
|--|---|
| Nota: | Giro a la izquierda (contra el sentido de las manecillas del reloj) = aumento de presión
Giro a la derecha (en el sentido de las manecillas del reloj) = reducción de la presión |
| Presión nominal: | 250 bares (A)
presiones más altas por encargo |
| Corriente nominal: | 120 l/min |
| Peso: | 3,7 Kg. |
| Válvula de retención de carga de frenado al descenso: | CBV1-12.-.. y/o CBV2-12.-.. véase Hoja de dimensiones nº: <u>MC-410-121-00</u> |
| Forma parte del volumen de suministro: | 4 unid. anillos tóricos 22.22 x 2.62
2 unid. anillos tóricos 9.19 x 2.62 |