

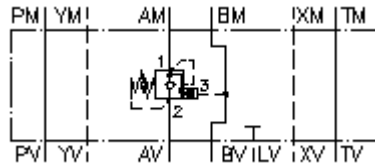
**V.retención carga fren.desc.CETOP 7  
(placa intermedia) en A  
SBLZ-16.-AP.C/..**



**Símbolo:**

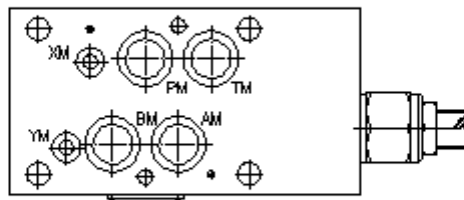
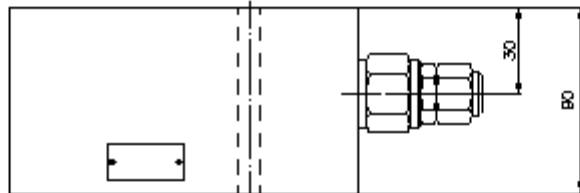
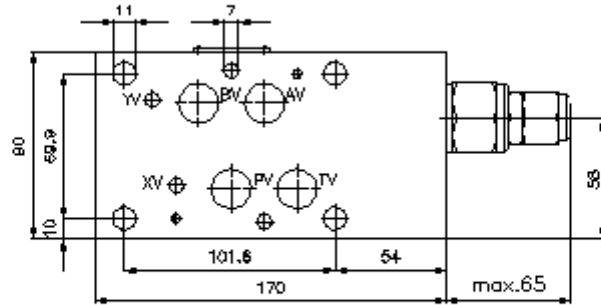
**Presión nominal:**  
275 bar

**Corriente nom.:**  
135 l/min.



IMAV-Hydraulik GmbH  
Breite Strasse 10  
D-40670 Meerbusch (Osterath)  
Teléfono +49 (0)2159 - 9188.0  
Fax +49 (0)2159 - 4242  
E-mail: [info@imav.com](mailto:info@imav.com)  
Internet: <http://www.imav.com>

**IZ-530-550-00**  
(iReservado modificaciones!)



## V.retención carga fren.desc.CETOP 7 (placa intermedia) en A SBLZ-16.-AP.C/..



IMAV-Hydraulik GmbH  
Breite Strasse 10  
D-40670 Meerbusch (Osterath)  
Teléfono +49 (0)2159 - 9188.0  
Fax +49 (0)2159 - 4242  
E-mail: [info@imav.com](mailto:info@imav.com)  
Internet: <http://www.imav.com>

**IZ-530-550-00**

(iReservado modificaciones!)

### Ejemplo de pedido:

SBLZ - 16A - A PA C / 30  
| | | | |  
**A** **B** **C** **D** **E** **F**

### Código de tipo:

- A** **Ejecución del aparato**  
Válvula de retención de carga de frenado al descenso  
con patrón de perforado DIN 24340 Forma A  
Modo de construcción placa intermedia
- B** **Tamaño constructivo y material de construcción**  
16A = Alu (F37)  
16S = acero (9SMnPb28K ó GGG-40)
- C** **Función de ejecución**  
A = actuante en A
- D** **Válvula de frenado en descenso (Relación de abertura 4:1)**  
PA = CBPA-12.-.. (sin manguito obturador del émbolo)  
PS = CBPS-12.-.. (con manguito obturador del émbolo)

- E** **Tipo de ajuste**  
C = tapa obturadora  
S = husillo roscado
- F** **Grados de presión (CBPA, CBPS)**  
15 = 3,4 - 105 bares  
30 = 20,7 - 210 bares  
40 = 41,4 - 276 bares

### Características técnicas:

<b>Presión nominal:</b>	250 bares (A) 275 bares (S)
<b>Corriente nominal:</b>	135 l/min
<b>Peso:</b>	3,7 Kg.
<b>Válvula de retención de carga de frenado al descenso:</b>	CBP.-12.-.. véase Hoja de dimensiones nº: <a href="#">CC-410-121-00</a>
<b>Forma parte del volumen de suministro:</b>	4 unid. anillos tóricos 22.22 x 2.62 2 unid. anillos tóricos 9.19 x 2.62