

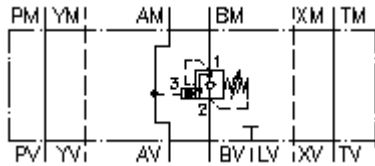
**V.retención carga fren.desc.CETOP 7
(placa intermedia) en B
SBLZ-16.-BP.C/..**



Símbolo:

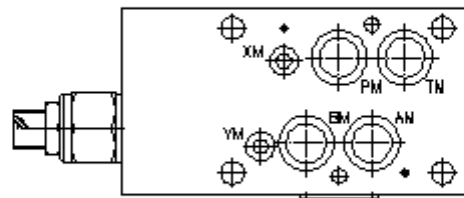
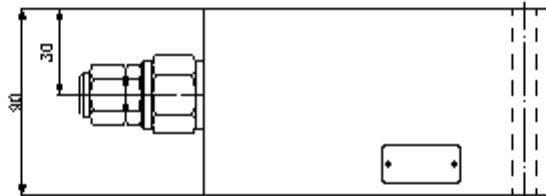
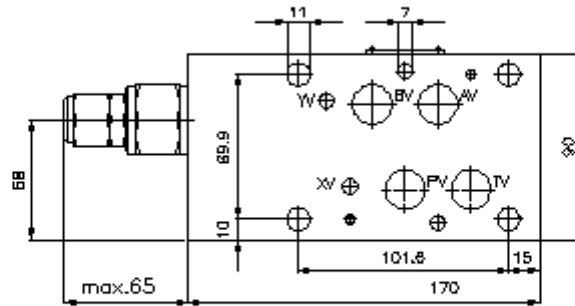
Presión nominal:
275 bar

Corriente nom.:
135 l/min.



IMAV-Hydraulik GmbH
Breite Strasse 10
D-40670 Meerbusch (Osterath)
Teléfono +49 (0)2159 - 9188.0
Fax +49 (0)2159 - 4242
E-mail: info@imav.com
Internet: <http://www.imav.com>

IZ-530-551-00
(iReservado modificaciones!)



V.retención carga fren.desc.CETOP 7 (placa intermedia) en B SBLZ-16.-BP.C/..



IMAV-Hydraulik GmbH
Breite Strasse 10
D-40670 Meerbusch (Osterath)
Teléfono +49 (0)2159 - 9188.0
Fax +49 (0)2159 - 4242
E-mail: info@imav.com
Internet: <http://www.imav.com>

IZ-530-551-00

(iReservado modificaciones!)

Ejemplo de pedido:

SBLZ - 16A - B PA C / 30
| | | | |
A **B** **C** **D** **E** **F**

Código de tipo:

- A** **Ejecución del aparato**
Válvula de retención de carga de frenado al descenso
con patrón de perforado DIN 24340 Forma A
Modo de construcción placa intermedia
- B** **Tamaño constructivo y material de construcción**
16A = Alu (F37)
16S = acero (9SMnPb28K ó GGG-40)
- C** **Función de ejecución**
B = actuante en B
- D** **Válvula de frenado en descenso (Relación de abertura 4:1)**
PA = CBPA-12.-.. (sin manguito obturador del émbolo)
PS = CBPS-12.-.. (con manguito obturador del émbolo)

- E** **Tipo de ajuste**
C = tapa obturadora
S = husillo roscado
- F** **Grados de presión (CBPA, CBPS)**
15 = 3,4 - 105 bares
30 = 20,7 - 210 bares
40 = 41,4 - 276 bares

Características técnicas:

Presión nominal:	250 bares (A) 275 bares (S)
Corriente nominal:	135 l/min
Peso:	3,7 Kg.
Válvula de retención de carga de frenado al descenso:	CBP.-12.-.. véase Hoja de dimensiones nº: <u>CC-410-121-00</u>
Forma parte del volumen de suministro:	4 unid. anillos tóricos 22.22 x 2.62 2 unid. anillos tóricos 9.19 x 2.62