

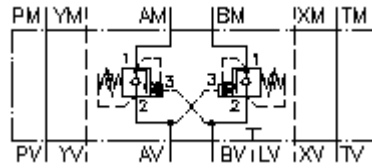
**V.retención carga fren.desc.CETOP 7
(placa intermedia) en A+B
SBLZ-16.-A+BP.C/..**



Símbolo:

Presión nominal:
275 bar

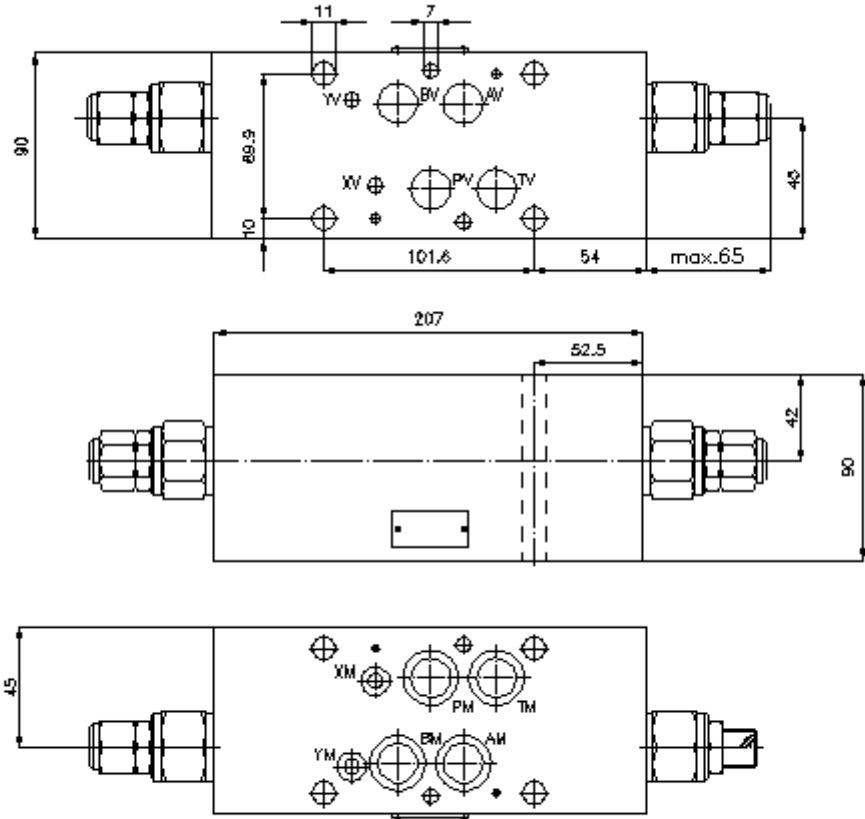
Corriente nom.:
135 l/min.



IMAV-Hydraulik GmbH
Breite Strasse 10
D-40670 Meerbusch (Osterath)
Teléfono +49 (0)2159 - 9188.0
Fax +49 (0)2159 - 4242
E-mail: info@imav.com
Internet: <http://www.imav.com>

IZ-530-552-00

(iReservado modificaciones!)



V.retención carga fren.desc.CETOP 7 (placa intermedia) en A+B SBLZ-16.-A+BP.C/..



IMAV-Hydraulik GmbH
Breite Strasse 10
D-40670 Meerbusch (Osterath)
Teléfono +49 (0)2159 - 9188.0
Fax +49 (0)2159 - 4242
E-mail: info@imav.com
Internet: <http://www.imav.com>

IZ-530-552-00

(iReservado modificaciones!)

Ejemplo de pedido:

SBLZ - 16A - A+B PA C / 30
| | | | | |
A **B** **C** **D** **E** **F**

Código de tipo:

- A** **Ejecución del aparato**
Válvula de retención de carga de frenado al descenso
con patrón de perforado DIN 24340 Forma A
Modo de construcción placa intermedia
- B** **Tamaño constructivo y material de construcción**
16A = Alu (F37)
16S = acero (9SMnPb28K ó GGG-40)
- C** **Función de ejecución**
A+B = actuante en A y B
- D** **Válvula de frenado en descenso (Relación de abertura 4:1)**
PA = CBPA-12.-.. (sin manguito obturador del émbolo)
PS = CBPS-12.-.. (con manguito obturador del émbolo)

- E** **Tipo de ajuste**
C = tapa obturadora
S = husillo roscado
- F** **Grados de presión (CBPA, CBPS)**
15 = 3,4 - 105 bares
30 = 20,7 - 210 bares
40 = 41,4 - 276 bares

Características técnicas:

- Presión nominal:** 250 bares (A)
275 bares (S)
- Corriente nominal:** 135 l/min
- Peso:** 4,8 Kg.
- Válvula de retención de carga de frenado al descenso:** CBP.-12.-.. véase Hoja de dimensiones nº: [CC-410-121-00](#)
- Forma parte del volumen de suministro:** 4 unid. anillos tóricos 22.22 x 2.62
2 unid. anillos tóricos 9.19 x 2.62