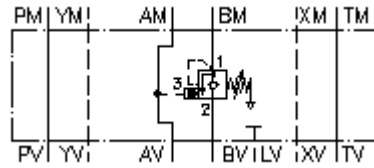


**V.retención carga fren.desc.CETOP 7
(pl.interm)en B(cám.resort.desair.)
SBLZ-16.-BPGC/..**



Símbolo:

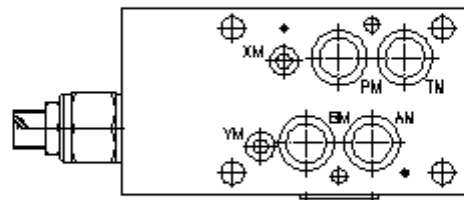
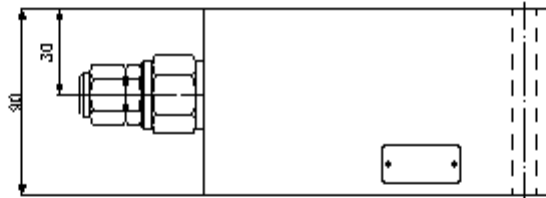
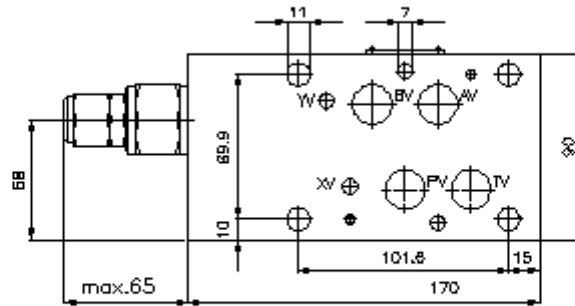


Presión nominal:
275 bar

Corriente nom.:
135 l/min.

IMAV-Hydraulik GmbH
Breite Strasse 10
D-40670 Meerbusch (Osterath)
Teléfono +49 (0)2159 - 9188.0
Fax +49 (0)2159 - 4242
E-mail: info@imav.com
Internet: <http://www.imav.com>

IZ-530-554-00
(iReservado modificaciones!)



**V.retención carga fren.desc.CETOP 7
(pl.interm)en B(cám.resort.desair.)
SBLZ-16.-BPGC/..**



IMAV-Hydraulik GmbH
Breite Strasse 10
D-40670 Meerbusch (Osterath)
Teléfono +49 (0)2159 - 9188.0
Fax +49 (0)2159 - 4242
E-mail: info@imav.com
Internet: <http://www.imav.com>

IZ-530-554-00

(iReservado modificaciones!)

Ejemplo de pedido:

SBLZ - 16A - B PG C / 30
| | | | |
A B C D E F

Código de tipo:

- | | |
|--|---|
| <p>A Ejecución del aparato
Válvula de retención de carga de frenado al descenso
con patrón de perforado DIN 24340 Forma A
Modo de construcción placa intermedia</p> <p>B Tamaño constructivo y material de construcción
16A = Alu (F37)
16S = acero (9SMnPb28K ó GGG-40)</p> <p>C Función de ejecución
B = actuante en B</p> | <p>D Válvula de frenado en descenso (Relación de abertura 4:1)
PG = CBPG-12.-.. (cámara de resorte desaireada)</p> <p>E Tipo de ajuste
C = tapa obturadora
S = husillo roscado</p> <p>F Grados de presión (CBPG)
15 = 3,4 - 105 bares
30 = 20,7 - 210 bares
40 = 41,4 - 276 bares</p> |
|--|---|

Características técnicas:

- | | |
|--|---|
| Presión nominal: | 250 bares (A)
275 bares (S) |
| Corriente nominal: | 135 l/min |
| Peso: | 3,7 Kg. |
| Válvula de retención de carga de frenado al descenso: | CBPG-12.-.. véase Hoja de dimensiones nº: CC-420-121-00 |
| Forma parte del volumen de suministro: | 4 unid. anillos tóricos 22.22 x 2.62
2 unid. anillos tóricos 9.19 x 2.62 |