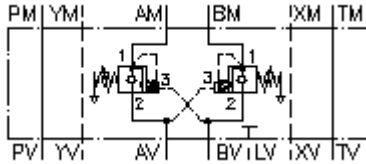


**V.retención carga fren.desc.CETOP 7
(pl.interm.)en A+B(cám.d.res.desc.)
SBLZ-16.-A+BPGC/..**



Símbolo:



Presión nominal:
275 bar

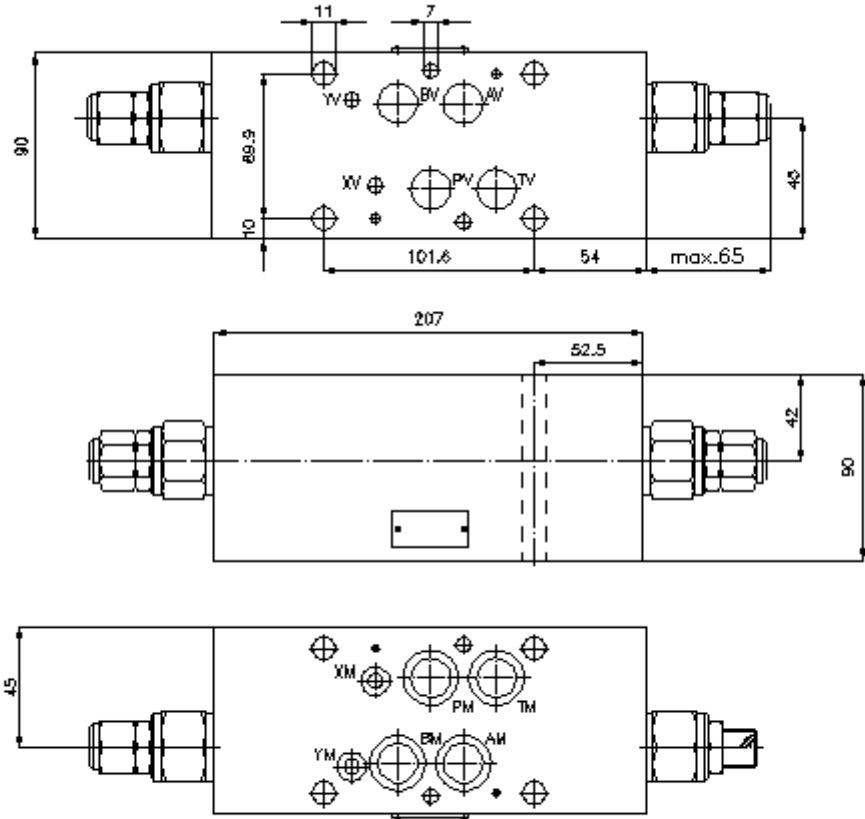
Corriente nom.:
135 l/min.



IMAV-Hydraulik GmbH
Breite Strasse 10
D-40670 Meerbusch (Osterath)
Teléfono +49 (0)2159 - 9188.0
Fax +49 (0)2159 - 4242
E-mail: info@imav.com
Internet: <http://www.imav.com>

IZ-530-555-00

(iReservado modificaciones!)



**V.retención carga fren.desc.CETOP 7
(pl.interm.)en A+B(cám.d.res.desc.)
SBLZ-16.-A+BPGC/..**



IMAV-Hydraulik GmbH
Breite Strasse 10
D-40670 Meerbusch (Osterath)
Teléfono +49 (0)2159 - 9188.0
Fax +49 (0)2159 - 4242
E-mail: info@imav.com
Internet: <http://www.imav.com>

IZ-530-555-00

(iReservado modificaciones!)

Ejemplo de pedido:

SBLZ - 16A - A+B PG C / 30
| | | | |
A B C D E F

Código de tipo:

- A Ejecución del aparato**
Válvula de retención de carga de frenado al descenso
con patrón de perforado DIN 24340 Forma A
Modo de construcción placa intermedia
- B Tamaño constructivo y material de construcción**
16A = Alu (F37)
16S = acero (9SMnPb28K ó GGG-40)
- C Función de ejecución**
A+B = actuante en A y B

- D Válvula de frenado en descenso (Relación de abertura 4:1)**
PG = CBPG-12.-.. (cámara de resorte desaireada)
- E Tipo de ajuste**
C = tapa obturadora
S = husillo roscado
- F Grados de presión (CBPG)**
15 = 3,4 - 105 bares
30 = 20,7 - 210 bares
40 = 41,4 - 276 bares

Características técnicas:

- Presión nominal:** 250 bares (A)
275 bares (S)
- Corriente nominal:** 135 l/min
- Peso:** 4,8 Kg.
- Válvula de retención de carga de frenado al descenso:** CBPG-12.-.. véase Hoja de dimensiones nº: [CC-420-121-00](#)
- Forma parte del volumen de suministro:** 4 unid. anillos tóricos 22.22 x 2.62
2 unid. anillos tóricos 9.19 x 2.62