

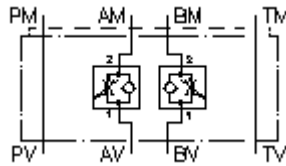
**Válv.reg.corriente de 2 p. CETOP 5
(placa intermedia) en A+B
SR2Z-10.-A+BR1.**



IMAV-Hydraulik GmbH
Breite Strasse 10
D-40670 Meerbusch (Osterath)
Teléfono +49 (0)2159 - 9188.0
Fax +49 (0)2159 - 4242
E-mail: info@imav.com
Internet: <http://www.imav.com>

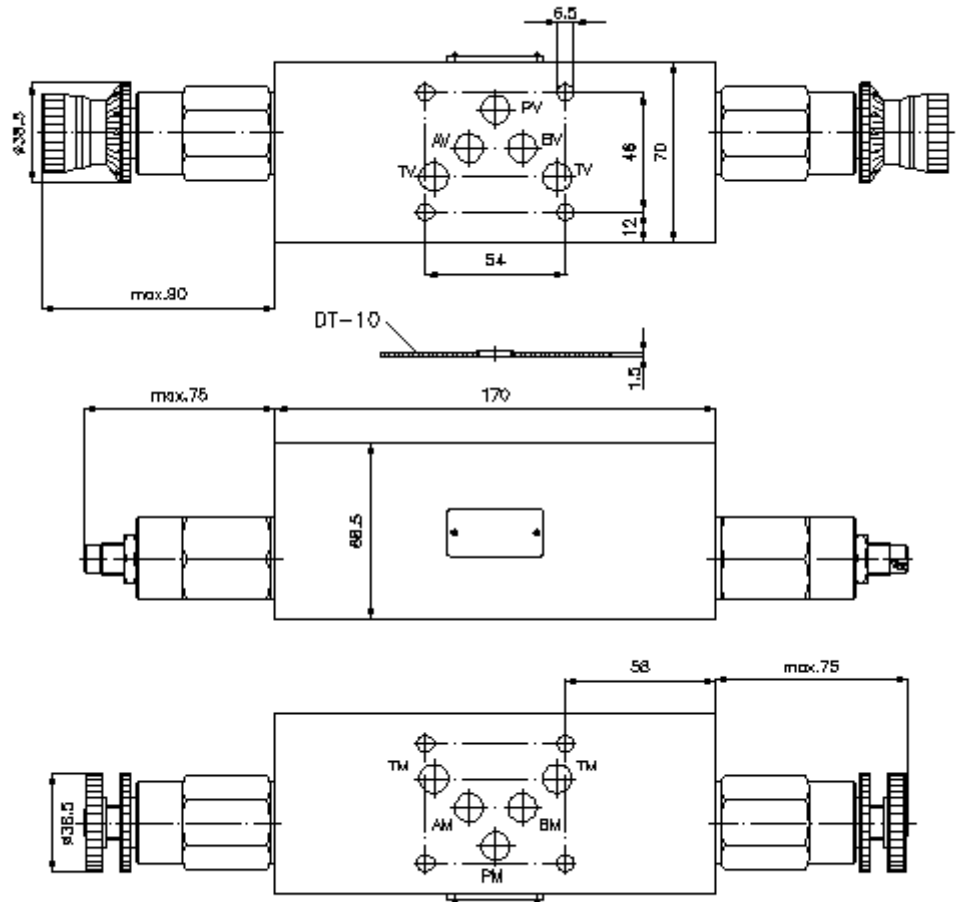
Símbolo:

Presión nominal:
350 bar



IZ-650-402-00

(iReservado modificaciones!)



**Válv.reg.corriente de 2 p. CETOP 5
(placa intermedia) en A+B
SR2Z-10.-A+BR1.**



IMAV-Hydraulik GmbH
Breite Strasse 10
D-40670 Meerbusch (Osterath)
Teléfono +49 (0)2159 - 9188.0
Fax +49 (0)2159 - 4242
E-mail: info@imav.com
Internet: <http://www.imav.com>

IZ-650-402-00

(iReservado modificaciones!)

Ejemplo de pedido:

SR2Z - 10A - A+B R1 K
| | | | |
A B C D E

Código de tipo:

- A Ejecución del aparato**
V+F1057álvula reguladora de corriente
con válvula antiretroceso de varios pasos
con patrón de perforado DIN 24340 Forma
A
Modo de construcción placa intermedia
- B Tamaño constructivo y material de
construcción**
10A = Alu (F37)
10S = acero (9SMnPb28K ó GGG-40)

- C Función de ejecución**
A+B = actuante en A y B
- D Válvula reguladora de corriente**
R1 = FAR1-10.-... véase Hoja de
dimensiones n°: MF-200-101-00
- E Tipo de ajuste**
S = husillo roscado
K = volante manual
H = ajuste de escala

Características técnicas:

- Nota:** Regulación entrada o salida por giro de la válvula en torno al eje longitudinal
- Presión nominal:** 250 bares (A)
350 bares (S)
- Peso:** 1,6 / 4,9 Kg. (A/S)
- Válvula reguladora de corriente:** FAR1-12.-.-0-.. véase Hoja de dimensiones n°: MF-200-121-00
- Forma parte del volumen de suministro:** DT-10 = Porta-juntas con anillo tórico vulcanizado (Viton FPM)