

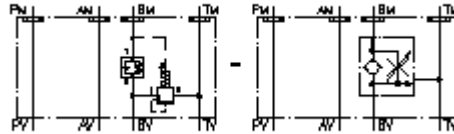
**Válv. reg. corr. de 3 p. CETOP 3  
(placa intermedia) en B hacia T  
SR3Z-06A-BVL.**



IMAV-Hydraulik GmbH  
Breite Strasse 10  
D-40670 Meerbusch (Osterath)  
Teléfono +49 (0)2159 - 9188.0  
Fax +49 (0)2159 - 4242  
E-mail: [info@imav.com](mailto:info@imav.com)  
Internet: <http://www.imav.com>

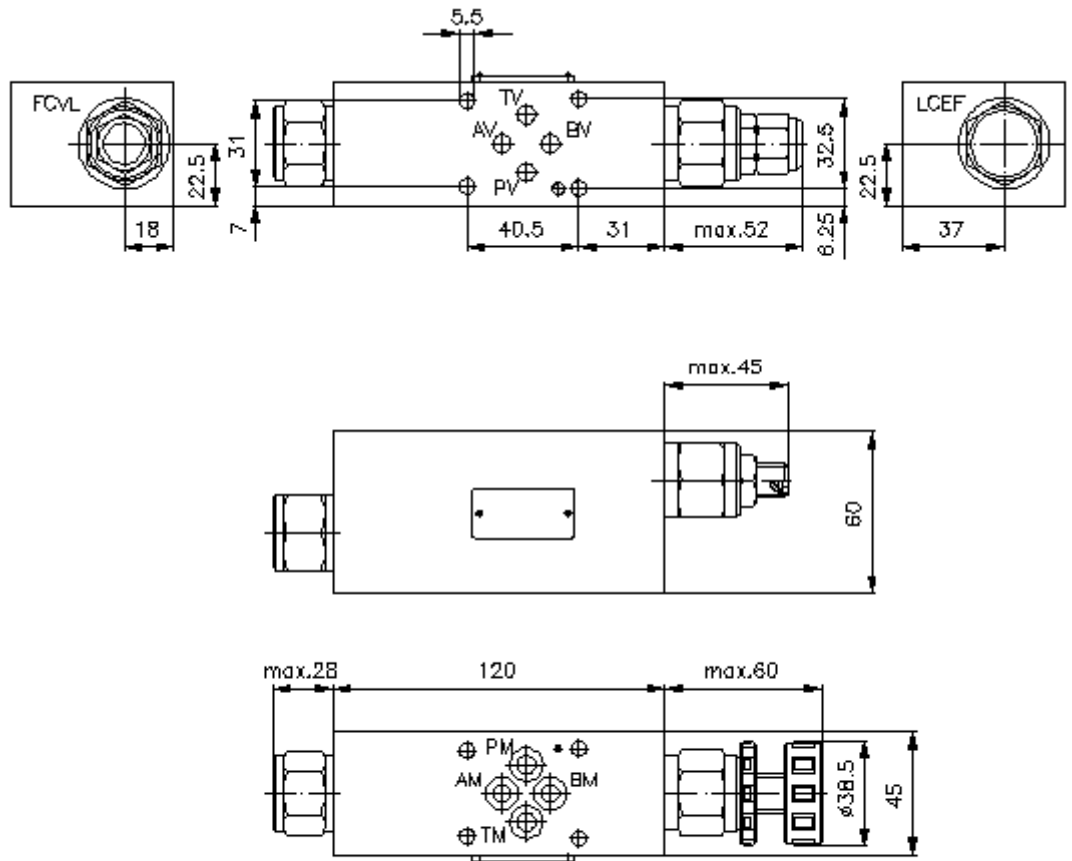
 **Símbolo:**

**Presión nominal:**  
250 bar



**IZ-670-250-00**

(iReservado modificaciones!)



**Válv. reg. corr. de 3 p. CETOP 3  
(placa intermedia) en B hacia T  
SR3Z-06A-BVL.**



IMAV-Hydraulik GmbH  
Breite Strasse 10  
D-40670 Meerbusch (Osterath)  
Teléfono +49 (0)2159 - 9188.0  
Fax +49 (0)2159 - 4242  
E-mail: [info@imav.com](mailto:info@imav.com)  
Internet: <http://www.imav.com>

**IZ-670-250-00**

(iReservado modificaciones!)

**Ejemplo de pedido:**

SR3Z - 06A - B VL C  
| | | | |  
**A B C D E**

**Código de tipo:**

- A Ejecución del aparato**  
V+F1057 válvula reguladora de corriente  
con patrón de perforado DIN 24340 Forma  
A  
Modo de construcción placa intermedia
- B Tamaño constructivo y material de  
construcción**  
06A = Alu (F37)
- C Función de ejecución**  
B = actuante en B (entrada)

- D Válvula de mariposa**  
VL = FCVL-10.-..
- E Tipo de ajuste**  
S = husillo roscado  
C = tapa obturadora  
K = volante manual

**Características técnicas:**

- Presión nominal:** 250 bares
- Peso:** 1, 1 Kg.
- Válvula lógica roscada  
de 2 pasos:** LCEF-10.-A-F-0-100 véase Hoja de dimensiones nº: [CD-210-101-00](#)
- Válvula antiretroceso  
por estrangulación:** FCVL-10.-.. véase Hoja de dimensiones nº: [CF-100-101-00](#)
- Cierres herméticos:** Forma parte del volumen de suministro  
4 unid. anillos tóricos 9,25 x 1,78