

**Pl.interm.balanza pres.2 p. CETOP 5  
(ajuste fijo) en P con taladro X+Y  
DWMZ-10A-P/16-F-F-...**

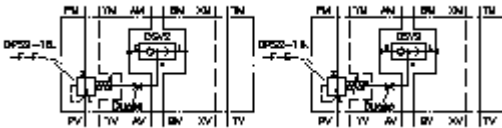


IMAV-Hydraulik GmbH  
Breite Strasse 10  
D-40670 Meerbusch (Osterath)  
Teléfono +49 (0)2159 - 9188.0  
Fax +49 (0)2159 - 4242  
E-mail: [info@imav.com](mailto:info@imav.com)  
Internet: <http://www.imav.com>

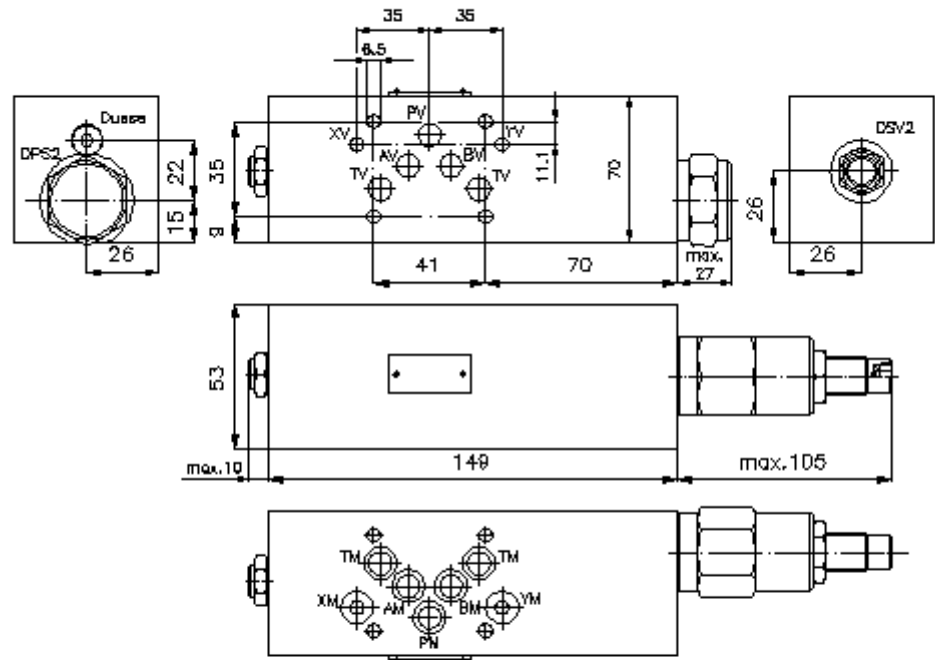
**Símbolo:**

**Presión nominal:**  
250 bar

**Corriente nom.:**  
190 l/min.



**IZ-710-410-00**  
(iReservado modificaciones!)



**Pl.interm.balanza pres.2 p. CETOP 5  
(ajuste fijo) en P con taladro X+Y  
DWMZ-10A-P/16-F-F-...**



IMAV-Hydraulik GmbH  
Breite Strasse 10  
D-40670 Meerbusch (Osterath)  
Teléfono +49 (0)2159 - 9188.0  
Fax +49 (0)2159 - 4242  
E-mail: [info@imav.com](mailto:info@imav.com)  
Internet: <http://www.imav.com>

**IZ-710-410-00**

(iReservado modificaciones!)

**Ejemplo de pedido:**

DWMZ - 10A - P / 16 - F - F - 080  
|        |        |        |        |        |        |  
**A**    **B**    **C**    **D**    **E**    **F**    **G**

**Código de tipo:**

- |  |   |
|--|---|
| <p><b>A</b> <b>Ejecución del aparato</b><br/>Balanza de presión<br/>con patrón de perforado DIN 24340 Forma A<br/>Modo de construcción placa intermedia</p> <p><b>B</b> <b>Tamaño constructivo y material de construcción</b><br/>10A = Alu (F37)</p> <p><b>C</b> <b>Función de ejecución</b><br/>P = actuante en P</p> <p><b>D</b> <b>Balanza de presión</b><br/>16 = DPS2-16.-F-..</p> | <p><b>E</b> <b>Forma de émbolo</b><br/>F = regulación corriente (hidroestática)<br/>Posición inicial abierta</p> <p><b>F</b> <b>Tipo de ajuste</b><br/>F = ajuste fijo</p> <p><b>G</b> <b>Grados de presión (DPS2)</b><br/>080 = 5,5 bares<br/>160 = 11,0 bares</p> |
|--|---|

**Características técnicas:**

- |   |   |
|---|---|
| <b>Presión nominal:</b>                     | 250 bares   |
| <b>Corriente nominal:</b>                   | 190 l/min   |
| <b>Peso:</b>                                | 2,4 Kg.   |
| <b>Válvula antiretroceso distribuidora:</b> | DSV2-08.-B-0 véase Hoja de dimensiones nº: <a href="#">MC-320-081-00</a>  |
| <b>Válvula lógica roscada de 2 pasos:</b>   | DPS2-16.-F-.. véase Hoja de dimensiones nº: <a href="#">MD-750-161-00</a> |
| <b>Volumen de suministro:</b>               | 7 unid. anillos tóricos 12,42 x 1,78                                      |