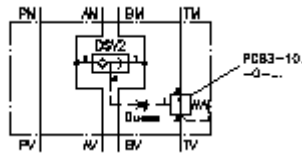


**Pl.interm.balanza pres.2 p. CETOP 3
(ajuste fijo) en T
DWMZ-06A-T-F-.-...**



IMAV-Hydraulik GmbH
Breite Strasse 10
D-40670 Meerbusch (Osterath)
Teléfono +49 (0)2159 - 9188.0
Fax +49 (0)2159 - 4242
E-mail: info@imav.com
Internet: <http://www.imav.com>

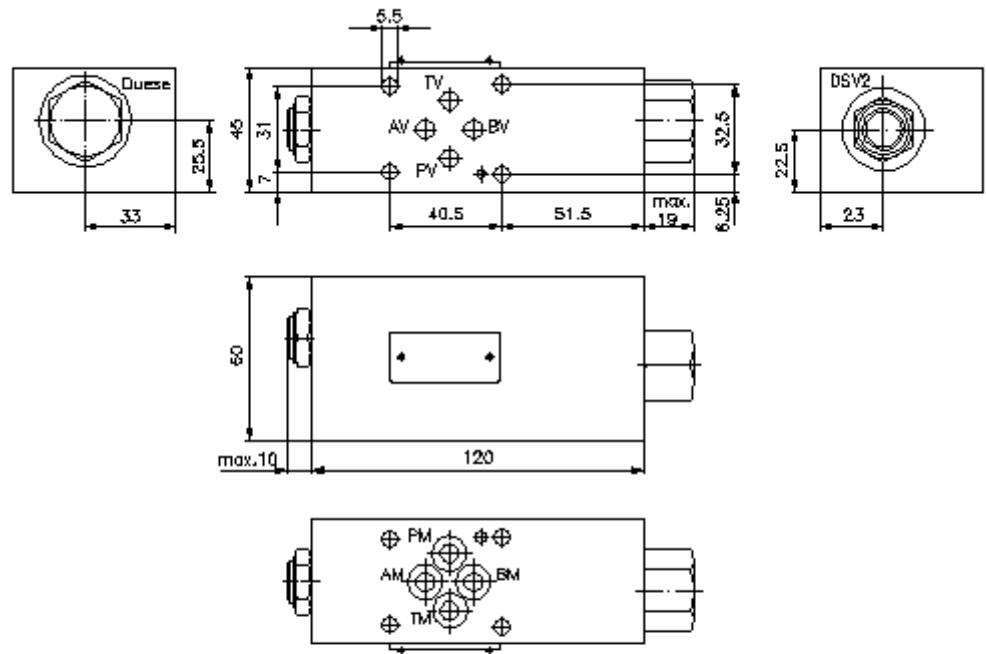
 **Símbolo:**



Presión nominal:
210 bar

Corriente nom.:
40 l/min.

IZ-730-200-00
(iReservado modificaciones!)



**Pl.interm.balanza pres.2 p. CETOP 3
(ajuste fijo) en T
DWMZ-06A-T-F-.-...**



IMAV-Hydraulik GmbH
Breite Strasse 10
D-40670 Meerbusch (Osterath)
Teléfono +49 (0)2159 - 9188.0
Fax +49 (0)2159 - 4242
E-mail: info@imav.com
Internet: <http://www.imav.com>

IZ-730-200-00

(iReservado modificaciones!)

Ejemplo de pedido:

DWMZ - 06A - T - F - 080
| | | | |
A **B** **C** **D** **E**

Código de tipo:

- A** **Ejecución del aparato**
Balanza de presión
con patrón de perforado DIN 24340 Forma A
Modo de construcción placa intermedia
- B** **Tamaño constructivo y material de construcción**
06A = Alu (F37)
- C** **Función de ejecución**
T = actuante en T

- D** **Tipo de ajuste**
F = ajuste fijo
- E** **Grados de presión (PCS3)**
040 = 2,8 bares
080 = 5,5 bares
160 = 11,0 bares

Características técnicas:

- Nota:** La boquilla indicada en el símbolo se puede aplicar en caso de necesidad.
El taladro correspondiente (conexión 1 de PCS3) está equipado con una rosca M 6.
- Presión nominal:** 210 bares
- Corriente nominal:** 40 l/min
- Peso:** 0,8 Kg.
- Válvula antiretroceso distribuidora:** DSV2-08.-B-0 véase Hoja de dimensiones nº: MC-320-081-00
- Válvula balanza de presión de 2 pasos:** PCS3-10.-0-.. véase Hoja de dimensiones nº: MF-610-100-00
- Volumen de suministro:** 4 unid. anillos tóricos 9,25 x 1,78