

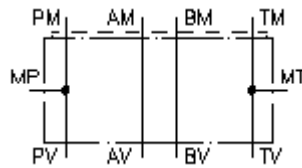
**Placa conexión medición CETOP 3
(placa intermedia) con. en P+T
MPZ-06.-P+T-B..**



IMAV-Hydraulik GmbH
Breite Strasse 10
D-40670 Meerbusch (Osterath)
Teléfono +49 (0)2159 - 9188.0
Fax +49 (0)2159 - 4242
E-mail: info@imav.com
Internet: <http://www.imav.com>

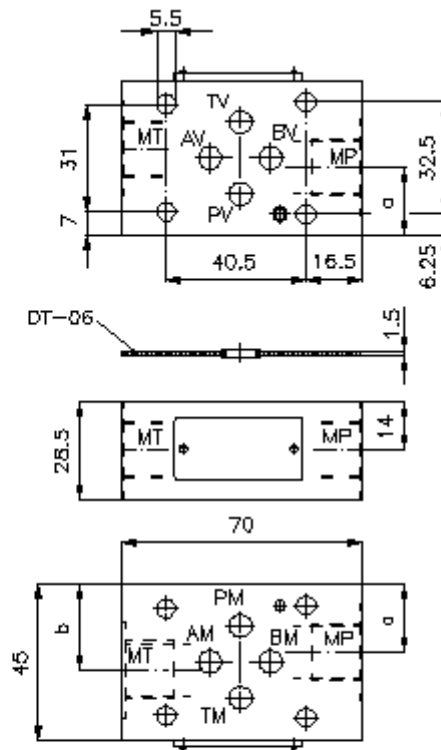
Símbolo:

Presión nominal:
350 bar



IZ-830-202-00

(iReservado modificaciones!)



	a	b
MPZ-06.-P+T-B02	18.10	26.50
MPZ-06.-P+T-B03	19.85	24.75

**Placa conexión medición CETOP 3
(placa intermedia) con. en P+T
MPZ-06.-P+T-B..**



IMAV-Hydraulik GmbH
Breite Strasse 10
D-40670 Meerbusch (Osterath)
Teléfono +49 (0)2159 - 9188.0
Fax +49 (0)2159 - 4242
E-mail: info@imav.com
Internet: <http://www.imav.com>

IZ-830-202-00

(iReservado modificaciones!)

Ejemplo de pedido:

MPZ - 06S - P+T - B03



Código de tipo:

A **Ejecución del aparato**
Placa de medición
con patrón de perforado DIN 24340 Forma
A
Modo de construcción placa intermedia

B **Tamaño constructivo y material de construcción**
06A = Alu (F37)
06S = acero (9SMnPb28K ó GGG-40)

C **Función de ejecución**
P+T = con conexión de medición en P y T

D **Tamaño de rosca**
B02 = G 1/4"
B03 = G 3/8"

Características técnicas:

Presión nominal: 250 bares (A)
350 bares (S)

Peso: 0,3 / 0,7 Kg. (A/S)

Forma parte del volumen de suministro: DT-06 = Porta-juntas con anillo tórico vulcanizado (Viton FPM)