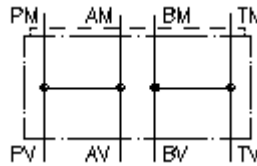


**PI. intermedia inversora CETOP 3
(P conectada con A y T con B)
UPZ-06A-PA+TB**

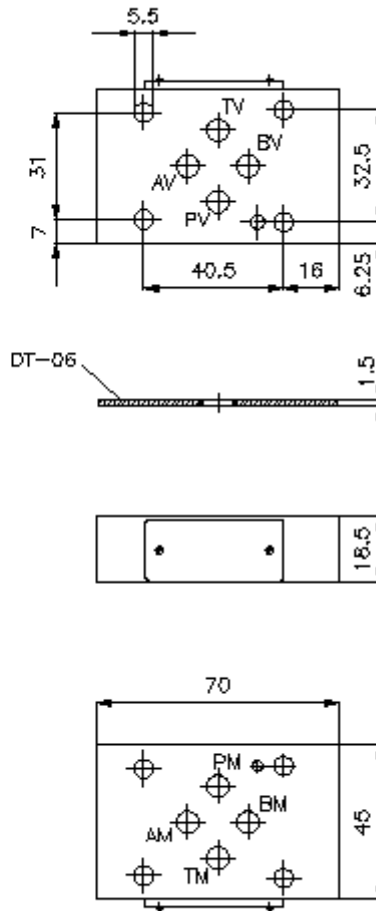
 **Símbolo:**

Presión nominal:
250 bar



IMAV-Hydraulik GmbH
Breite Strasse 10
D-40670 Meerbusch (Osterath)
Teléfono +49 (0)2159 - 9188.0
Fax +49 (0)2159 - 4242
E-mail: info@imav.com
Internet: <http://www.imav.com>

IZ-860-204-00
(iReservado modificaciones!)



**PI. intermedia inversora CETOP 3
(P conectada con A y T con B)
UPZ-06A-PA+TB**



IMAV-Hydraulik GmbH
Breite Strasse 10
D-40670 Meerbusch (Osterath)
Teléfono +49 (0)2159 - 9188.0
Fax +49 (0)2159 - 4242
E-mail: info@imav.com
Internet: <http://www.imav.com>

IZ-860-204-00

(iReservado modificaciones!)

Ejemplo de pedido:

UPZ - 06A - PA+TB
| | |
A **B** **C**

Código de tipo:

A **Ejecución del aparato**
Placa intermedia de cierre
con patrón de perforado DIN 24340 Forma
A
Modo de construcción placa intermedia

B **Tamaño constructivo y material de construcción**
06A = Alu (F37)

C **Función de ejecución**
PA+TB = P conectada con A y T conectada
con B

Características técnicas:

Presión nominal: 250 bares

Peso: 0,2 Kg.

Forma parte del volumen de suministro: DT-06 = Porta-juntas con anillo tórico vulcanizado (Viton FPM)