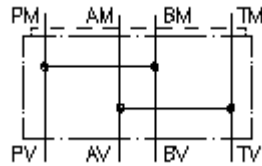


**Pl. intermedia inversora CETOP 3  
(P conectada con B y T con A)  
UPZ-06A-PB+TA**

 **Símbolo:**

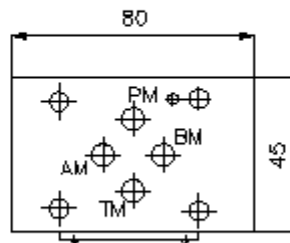
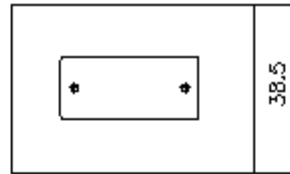
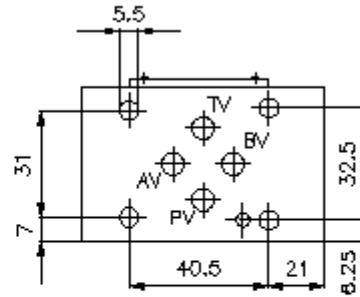
**Presión nominal:**  
250 bar



IMAV-Hydraulik GmbH  
Breite Strasse 10  
D-40670 Meerbusch (Osterath)  
Teléfono +49 (0)2159 - 9188.0  
Fax +49 (0)2159 - 4242  
E-mail: [info@imav.com](mailto:info@imav.com)  
Internet: <http://www.imav.com>

**IZ-860-205-00**

(iReservado modificaciones!)



**PI. intermedia inversora CETOP 3  
(P conectada con B y T con A)  
UPZ-06A-PB+TA**



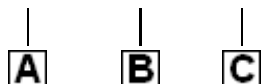
IMAV-Hydraulik GmbH  
Breite Strasse 10  
D-40670 Meerbusch (Osterath)  
Teléfono +49 (0)2159 - 9188.0  
Fax +49 (0)2159 - 4242  
E-mail: [info@imav.com](mailto:info@imav.com)  
Internet: <http://www.imav.com>

**IZ-860-205-00**

(iReservado modificaciones!)

**Ejemplo de pedido:**

UPZ - 06A - PB+TA



**Código de tipo:**

**A** **Ejecución del aparato**  
Placa intermedia de cierre  
con patrón de perforado DIN 24340 Forma  
A  
Modo de construcción placa intermedia

**B** **Tamaño constructivo y material de construcción**  
06A = Alu (F37)

**C** **Función de ejecución**  
PB+TA = P conectada con B y T con A

**Características técnicas:**

**Presión nominal:** 250 bares

**Peso:** 0,2 Kg.

**Forma parte del volumen de suministro:** DT-06 = Porta-juntas con anillo tórico vulcanizado (Viton FPM)