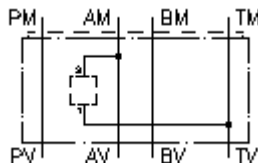


**Pl.intermedia carc.univers.CETOP 3
de A2 hacia T1
MGZ-06.-A2/T1/08-04**



Símbolo:

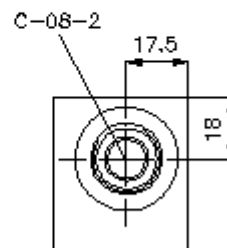
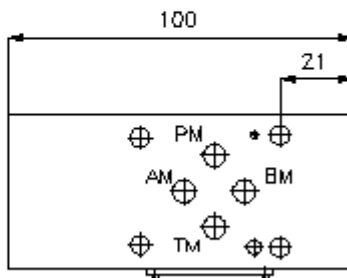
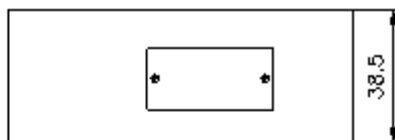
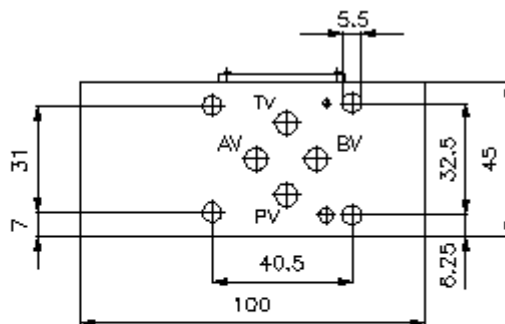
Presión nominal:
350 bar



IMAV-Hydraulik GmbH
Breite Strasse 10
D-40670 Meerbusch (Osterath)
Teléfono +49 (0)2159 - 9188.0
Fax +49 (0)2159 - 4242
E-mail: info@imav.com
Internet: <http://www.imav.com>

IZ-920-023-00

(iReservado modificaciones!)



**Pl.intermedia carc.univers.CETOP 3
de A2 hacia T1
MGZ-06.-A2/T1/08-04**



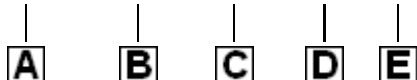
IMAV-Hydraulik GmbH
Breite Strasse 10
D-40670 Meerbusch (Osterath)
Teléfono +49 (0)2159 - 9188.0
Fax +49 (0)2159 - 4242
E-mail: info@imav.com
Internet: <http://www.imav.com>

IZ-920-023-00

(iReservado modificaciones!)

Ejemplo de pedido:

MGZ - 06A - A2/T1 / 08 - 04



Código de tipo:

- | | |
|---|---|
| A Ejecución del aparato
Carcasa de válvula universal
con patrón de perforado DIN 24340 Forma A
Modo de construcción placa intermedia | C Ejecución
A2/T1 = para válvula roscada entre A y T |
| B Tamaño constructivo y material de construcción
06A = Alu (F37)
06S = acero (9SMnPb28K ó GGG-40) | D Tamaño taladro de alojamiento
Serie 08 |
| | E Altura
04 = 40 mm |

Características técnicas:

- Nota:** Para obtener el sentido de flujo, habrá que consultar la representación gráfica (Conexiones "1" y "2"). Para las placas de válvulas CETOP 3, se modifica el sentido de flujo girando la carcasa para válvulas universal CETOP 3 en torno al eje longitudinal: p. ej. de 1 a 2 en 2 a 1 o viceversa (véase representación por símbolos).
Para las placas para válvulas CETOP 3 con función en P y/o T, se modifica con el giro en torno al eje longitudinal también el canal: es decir, P se convierte en T y T en P.
- Presión nominal:** 250 bares (A)
350 bares (S)
- Peso:** 0,5 / 1, 1 Kg. (A/S)
- Taladro de alojamiento:** C-08-2 véase Hoja de dimensiones nº:[IK-100-089-00](#)
- Forma parte del volumen de suministro:** DT-06 = Porta-juntas con anillo tórico vulcanizado (Viton FPM)