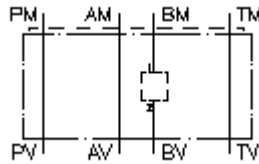


**Pl.intermedia carc.univers.CETOP 3
de B a B
MGZ-06.-BB/10-04**



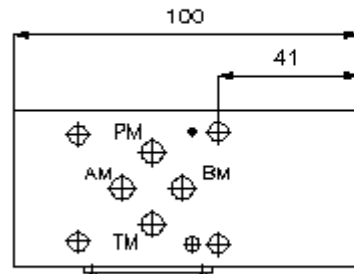
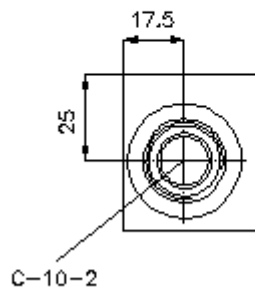
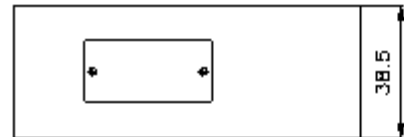
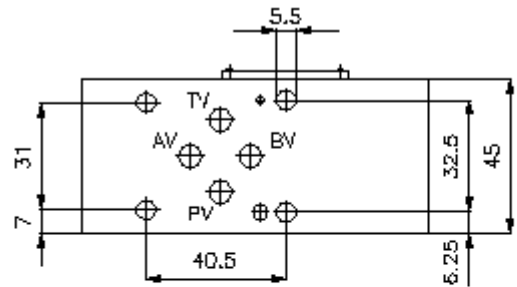
Símbolo:

Presión nominal:
350 bar



IMAV-Hydraulik GmbH
Breite Strasse 10
D-40670 Meerbusch (Osterath)
Teléfono +49 (0)2159 - 9188.0
Fax +49 (0)2159 - 4242
E-mail: info@imav.com
Internet: <http://www.imav.com>

IZ-920-107-00
(iReservado modificaciones!)



**Pl.intermedia carc.univers.CETOP 3
de B a B
MGZ-06.-BB/10-04**



IMAV-Hydraulik GmbH
Breite Strasse 10
D-40670 Meerbusch (Osterath)
Teléfono +49 (0)2159 - 9188.0
Fax +49 (0)2159 - 4242
E-mail: info@imav.com
Internet: <http://www.imav.com>

IZ-920-107-00

(iReservado modificaciones!)

Ejemplo de pedido:

MGZ - 06A - BB / 10 - 04

A B C D E

Código de tipo:

- A** **Ejecución del aparato**
Carcasa de válvula universal
con patrón de perforado DIN 24340 Forma A
Modo de construcción placa intermedia
- B** **Tamaño constructivo y material de construcción**
06A = Alu (F37)
06S = acero (9SMnPb28K ó GGG-40)

- C** **Ejecución**
BB = para válvula roscada en B
- D** **Tamaño taladro de alojamiento**
Serie 10
- E** **Altura**
04 = 40 mm

Características técnicas:

- Nota:** Para obtener el sentido de flujo, habrá que consultar la representación gráfica (Conexiones "1" y "2"). Para las ejecuciones AA y BB, el sentido de flujo se modifica girando la carcasa para válvulas universal CETOP 3 en torno al eje longitudinal: p. ej. de 1 a 2 en 2 a 1 o viceversa (véase representación por símbolos).
Para todas las placas para válvulas CETOP 3 con función en P y/o T, se modifica con el giro en torno al eje longitudinal también el canal: es decir, P se convierte en T y T en P.
- Presión nominal:** 350 bares (S)
250 bares (A)
- Peso:** 0,5 / 1, 1 Kg. (A/S)
- Taladro de alojamiento:** C-10-2 véase Hoja de dimensiones nº: IK-100-109-00
- Forma parte del volumen de suministro:** DT-06 = Porta-juntas con anillo tórico vulcanizado (Viton FPM)