

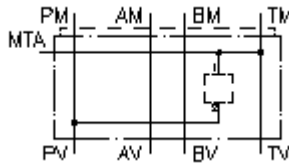
**Pl.intermedia carc.univers.CETOP 3
de P2 hacia T1+MPA
MGZ-06.-P2/T1/10+MTA-04**



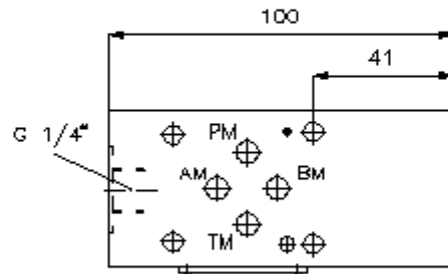
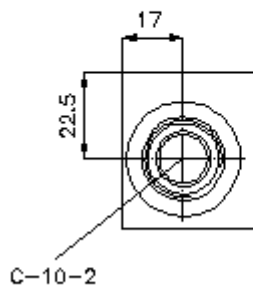
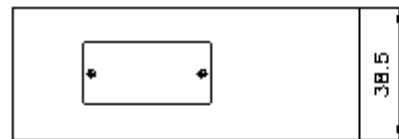
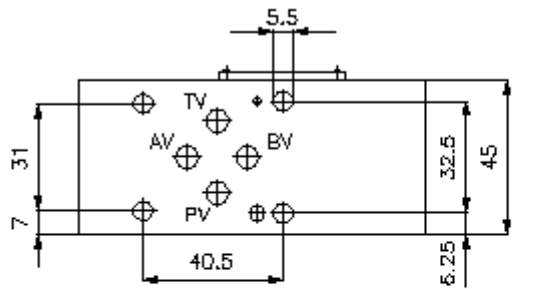
IMAV-Hydraulik GmbH
Breite Strasse 10
D-40670 Meerbusch (Osterath)
Teléfono +49 (0)2159 - 9188.0
Fax +49 (0)2159 - 4242
E-mail: info@imav.com
Internet: <http://www.imav.com>

 **Símbolo:**

Presión nominal:
350 bar



IZ-920-109-00
(iReservado modificaciones!)



**Pl.intermedia carc.univers.CETOP 3
de P2 hacia T1+MPA
MGZ-06.-P2/T1/10+MTA-04**



IMAV-Hydraulik GmbH
Breite Strasse 10
D-40670 Meerbusch (Osterath)
Teléfono +49 (0)2159 - 9188.0
Fax +49 (0)2159 - 4242
E-mail: info@imav.com
Internet: <http://www.imav.com>

IZ-920-109-00

(iReservado modificaciones!)

Ejemplo de pedido:

MGZ - 06A - P2/T1 / 10 + MTA - 04

A

B

C

D

E

F

Código de tipo:

- | | |
|--|---|
| <p>A Ejecución del aparato
Carcasa de válvula universal
con patrón de perforado DIN 24340 Forma A
Modo de construcción placa intermedia</p> <p>B Tamaño constructivo y material de construcción
06A = Alu (F37)
06S = acero (9SMnPb28K ó GGG-40)</p> | <p>C Ejecución
P2/T1 = para válvula roscada entre P y T</p> <p>D Tamaño taladro de alojamiento
Serie 10</p> <p>E Conexión de medición
MTA = conexión de medición en T en el lado A</p> <p>F Altura
04 = 40 mm</p> |
|--|---|

Características técnicas:

Nota: Para obtener el sentido de flujo, habrá que consultar la representación gráfica (Conexiones "1" y "2"). Para las ejecuciones AA y BB, el sentido de flujo se modifica girando la carcasa para válvulas universal CETOP 3 en torno al eje longitudinal: p. ej. de 1 a 2 en 2 a 1 o viceversa (véase representación por símbolos).

Para todas las placas para válvulas CETOP 3 con función en P y/o T, se modifica con el giro en torno al eje longitudinal también el canal: es decir, P se convierte en T y T en P.

Presión nominal: 350 bares (S)
250 bares (A)

Peso: 0,5 / 1, 1 Kg. (A/S)

Taladro de alojamiento: C-10-2 véase Hoja de dimensiones nº: IK-100-109-00

Forma parte del volumen de suministro: DT-06 = Porta-juntas con anillo tórico vulcanizado (Viton FPM)