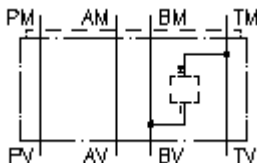


**Pl.intermedia carc.univers.CETOP 3  
de B1 hacia T2  
MGZ-06.-B1/T2/10-04**



IMAV-Hydraulik GmbH  
Breite Strasse 10  
D-40670 Meerbusch (Osterath)  
Teléfono +49 (0)2159 - 9188.0  
Fax +49 (0)2159 - 4242  
E-mail: [info@imav.com](mailto:info@imav.com)  
Internet: <http://www.imav.com>

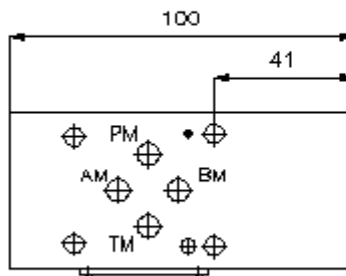
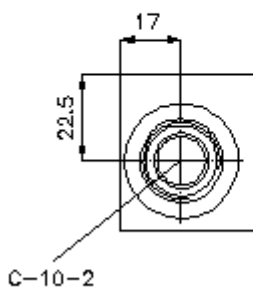
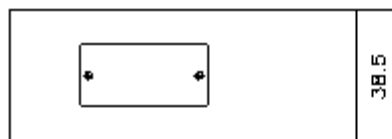
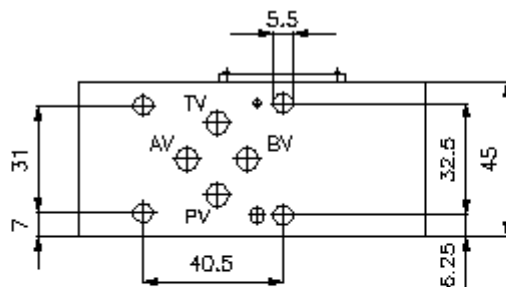
**Símbolo:**



**Presión nominal:**  
350 bar

**IZ-920-117-00**

(iReservado modificaciones!)



**Pl.intermedia carc.univers.CETOP 3  
de B1 hacia T2  
MGZ-06.-B1/T2/10-04**



IMAV-Hydraulik GmbH  
Breite Strasse 10  
D-40670 Meerbusch (Osterath)  
Teléfono +49 (0)2159 - 9188.0  
Fax +49 (0)2159 - 4242  
E-mail: [info@imav.com](mailto:info@imav.com)  
Internet: <http://www.imav.com>

**IZ-920-117-00**

(iReservado modificaciones!)

**Ejemplo de pedido:**

MGZ - 06A - B1/T2 / 10 - 04



**Código de tipo:**

- |   |   |
|---|---|
| <b>A</b> <b>Ejecución del aparato</b><br>Carcasa de válvula universal<br>con patrón de perforado DIN 24340 Forma A<br>Modo de construcción placa intermedia | <b>C</b> <b>Ejecución</b><br>B1/T2 = para válvula roscada entre B y T |
| <b>B</b> <b>Tamaño constructivo y material de construcción</b><br>06A = Alu (F37)<br>06S = acero (9SMnPb28K ó GGG-40)                                       | <b>D</b> <b>Tamaño taladro de alojamiento</b><br>Serie 10             |
|   | <b>E</b> <b>Altura</b><br>04 = 40 mm                                  |

**Características técnicas:**

**Nota:** Para obtener el sentido de flujo, habrá que consultar la representación gráfica (Conexiones "1" y "2"). Para las ejecuciones AA y BB, el sentido de flujo se modifica girando la carcasa para válvulas universal CETOP 3 en torno al eje longitudinal: p. ej. de 1 a 2 en 2 a 1 o viceversa (véase representación por símbolos).

Para todas las placas para válvulas CETOP 3 con función en P y/o T, se modifica con el giro en torno al eje longitudinal también el canal: es decir, P se convierte en T y T en P.

- |   |  |
|---|--|
| <b>Presión nominal:</b>                       | 350 bares (S)<br>250 bares (A)                                 |
| <b>Peso:</b>                                  | 0,5 / 1, 1 Kg. (A/S)   |
| <b>Taladro de alojamiento:</b>                | C-10-2 véase Hoja de dimensiones nº: <u>IK-100-109-00</u>      |
| <b>Forma parte del volumen de suministro:</b> | DT-06 = Porta-juntas con anillo tórico vulcanizado (Viton FPM) |