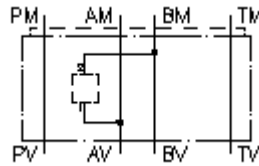


**Pl.intermedia carc.univers.CETOP 3
de A1 hacia B2
MGZ-06.-A1/B2/10-05**



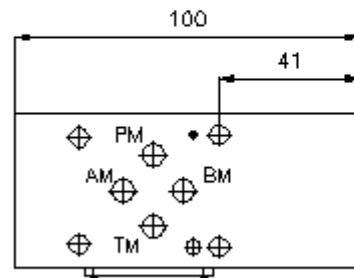
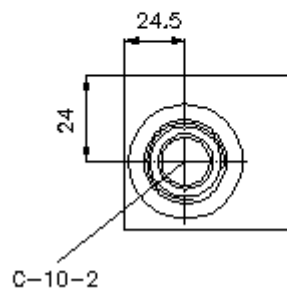
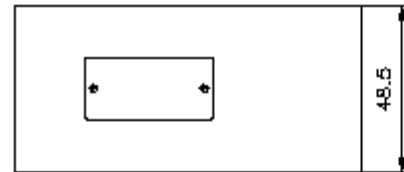
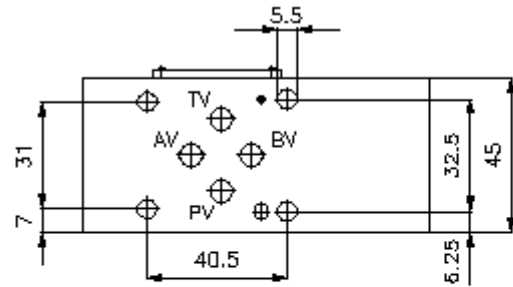
IMAV-Hydraulik GmbH
Breite Strasse 10
D-40670 Meerbusch (Osterath)
Teléfono +49 (0)2159 - 9188.0
Fax +49 (0)2159 - 4242
E-mail: info@imav.com
Internet: <http://www.imav.com>

 **Símbolo:**



Presión nominal:
350 bar

IZ-920-201-00
(iReservado modificaciones!)



**Pl.intermedia carc.univers.CETOP 3
de A1 hacia B2
MGZ-06.-A1/B2/10-05**



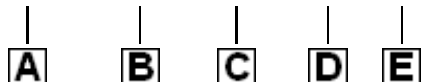
IMAV-Hydraulik GmbH
Breite Strasse 10
D-40670 Meerbusch (Osterath)
Teléfono +49 (0)2159 - 9188.0
Fax +49 (0)2159 - 4242
E-mail: info@imav.com
Internet: <http://www.imav.com>

IZ-920-201-00

(iReservado modificaciones!)

Ejemplo de pedido:

MGZ - 06A - A1/B2 / 10 - 05



Código de tipo:

- | | |
|--|--|
| <p>A Ejecución del aparato
Carcasa de válvula universal
con patrón de perforado DIN 24340 Forma
A
Modo de construcción placa intermedia</p> <p>B Tamaño constructivo y material de construcción
065A = Alu (F37)
065S = acero (9SMnPb28K ó GGG-40)</p> | <p>C Ejecución
A1/B2 = para válvula roscada entre A y B</p> <p>D Tamaño taladro de alojamiento
Serie 10</p> <p>E Altura
05 = 50 mm</p> |
|--|--|

Características técnicas:

- Nota:** Para obtener el sentido de flujo, habrá que consultar la representación gráfica (Conexiones "1" y "2"). Para las ejecuciones AA y BB, el sentido de flujo se modifica girando la carcasa para válvulas universal CETOP 3 en torno al eje longitudinal: p. ej. de 1 a 2 en 2 a 1 o viceversa (véase representación por símbolos).
- Presión nominal:** 350 bares (S)
250 bares (A)
- Peso:** 0,6 / 1,5 Kg. (A/S)
- Taladro de alojamiento:** C-10-2 véase Hoja de dimensiones nº: IK-100-109-00
- Forma parte del volumen de suministro:** DT-06 = Porta-juntas con anillo tórico vulcanizado (Viton FPM)