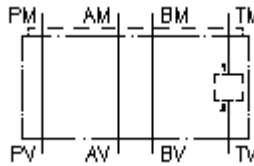


**Pl.intermedia carc.univers.CETOP 3  
de TM1 a TV2  
MGZ-06.-TM1/TV2/10-B-05**



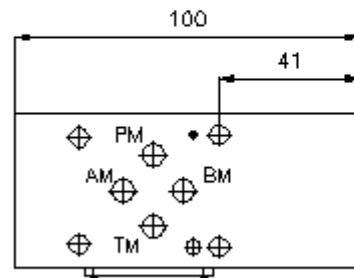
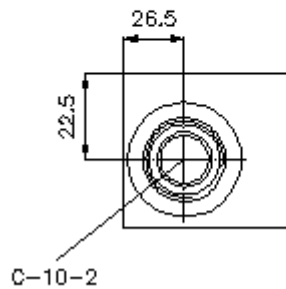
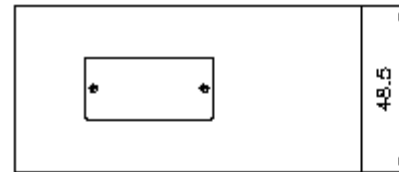
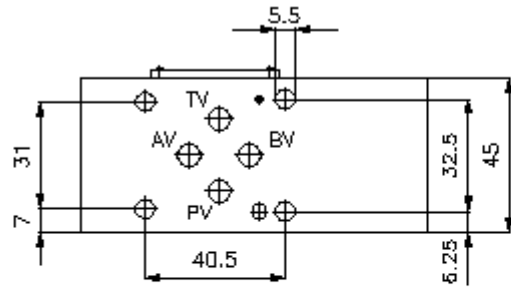
IMAV-Hydraulik GmbH  
Breite Strasse 10  
D-40670 Meerbusch (Osterath)  
Teléfono +49 (0)2159 - 9188.0  
Fax +49 (0)2159 - 4242  
E-mail: [info@imav.com](mailto:info@imav.com)  
Internet: <http://www.imav.com>

 **Símbolo:**



**Presión nominal:**  
350 bar

**IZ-920-206-00**  
(iReservado modificaciones!)



**Pl.intermedia carc.univers.CETOP 3  
de TM1 a TV2  
MGZ-06.-TM1/TV2/10-B-05**



IMAV-Hydraulik GmbH  
Breite Strasse 10  
D-40670 Meerbusch (Osterath)  
Teléfono +49 (0)2159 - 9188.0  
Fax +49 (0)2159 - 4242  
E-mail: [info@imav.com](mailto:info@imav.com)  
Internet: <http://www.imav.com>

**IZ-920-206-00**

(iReservado modificaciones!)

**Ejemplo de pedido:**

MGZ - 06A - TM1/TV2 / 10 - B - 05

**A**      **B**      **C**      **D**      **E**      **F**

**Código de tipo:**

- A** **Ejecución del aparato**  
Carcasa de válvula universal  
con patrón de perforado DIN 24340 Forma  
A  
Modo de construcción placa intermedia
- B** **Tamaño constructivo y material de  
construcción**  
065A = Alu (F37)  
065S = acero (9SMnPb28K ó GGG-40)

- C** **Ejecución**  
TM1/TV2 = para válvula roscada en T
- D** **Tamaño taladro de alojamiento**  
Serie 10
- E** **Ejecución**  
B = Válvula roscada en el lado B
- F** **Altura**  
05 = 50 mm

**Características técnicas:**

- Nota:** Para obtener el sentido de flujo, habrá que consultar la representación gráfica (Conexiones "1" y "2"). Para las ejecuciones AA y BB, el sentido de flujo se modifica girando la carcasa para válvulas universal CETOP 3 en torno al eje longitudinal: p. ej. de 1 a 2 en 2 a 1 o viceversa (véase representación por símbolos).
- Presión nominal:** 350 bares (S)  
250 bares (A)
- Peso:** 0,6 / 1,5 Kg. (A/S)
- Taladro de alojamiento:** C-10-2 véase Hoja de dimensiones nº: IK-100-109-00
- Forma parte del volumen de suministro:** DT-06 = Porta-juntas con anillo tórico vulcanizado (Viton FPM)