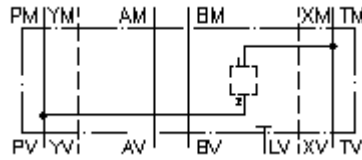


**Pl.intermedia carc.univers.CETOP 8
de P2 hacia T1
MGZ-25.-P2/T1/16-10**



Símbolo:

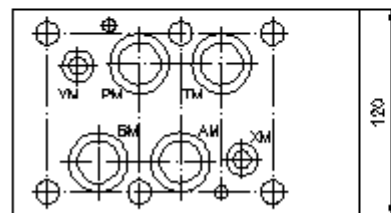
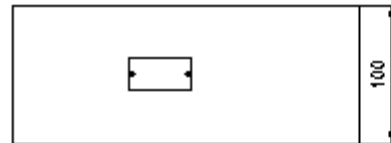
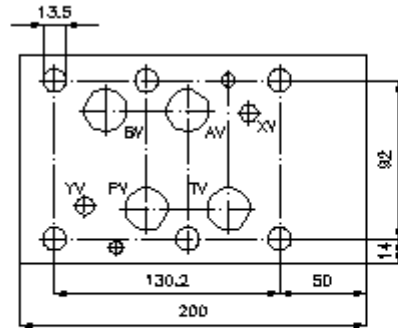
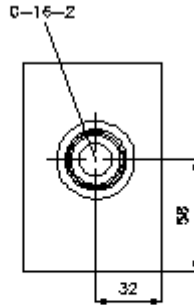
Presión nominal:
350 bar



IMAV-Hydraulik GmbH
Breite Strasse 10
D-40670 Meerbusch (Osterath)
Teléfono +49 (0)2159 - 9188.0
Fax +49 (0)2159 - 4242
E-mail: info@imav.com
Internet: <http://www.imav.com>

IZ-960-100-00

(iReservado modificaciones!)



**Pl.intermedia carc.univers.CETOP 8
de P2 hacia T1
MGZ-25.-P2/T1/16-10**



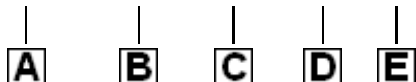
IMAV-Hydraulik GmbH
Breite Strasse 10
D-40670 Meerbusch (Osterath)
Teléfono +49 (0)2159 - 9188.0
Fax +49 (0)2159 - 4242
E-mail: info@imav.com
Internet: <http://www.imav.com>

IZ-960-100-00

(iReservado modificaciones!)

Ejemplo de pedido:

MGZ - 25A - P2/T1 / 16 - 10



Código de tipo:

- | | |
|--|---|
| <p>A Ejecución del aparato
Carcasa de válvula universal
con patrón de perforado DIN 24340 Forma
A
Modo de construcción placa intermedia</p> <p>B Tamaño constructivo y material de construcción
25A = Alu (F37)
25S = acero (9SMnPb28K ó GGG-40)</p> | <p>C Ejecución
P2/T1 = para válvula roscada entre P y T</p> <p>D Tamaño taladro de alojamiento
Serie 16</p> <p>E Altura
10 = 100 mm</p> |
|--|---|

Características técnicas:

- | | |
|--------------------------------|--|
| Presión nominal: | 350 bares (S)
250 bares (A) |
| Peso: | 6,2 / 17, 17 Kg. (A/S) |
| Taladro de alojamiento: | C-16-2 véase Hoja de dimensiones nº: <u>IK-100-169-00</u> |
| Volumen de suministro: | 4 unid. anillos tóricos 28,17 x 3,53
2 unid. anillos tóricos 14,00 x 2,65 |