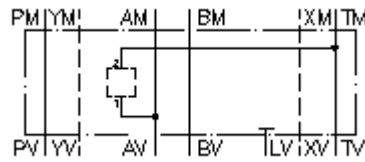


**Pl.intermedia carc.univers.CETOP 8
de A1 hacia T2
MGZ-25.-A1/T2/16-08**



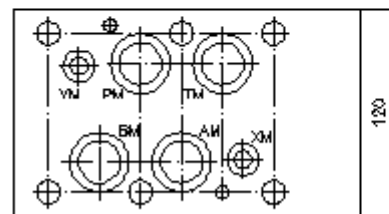
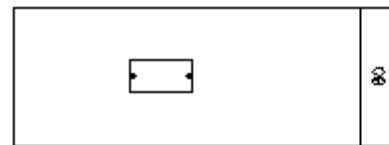
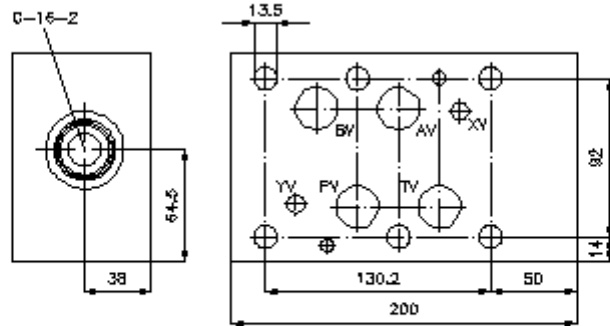
IMAV-Hydraulik GmbH
Breite Strasse 10
D-40670 Meerbusch (Osterath)
Teléfono +49 (0)2159 - 9188.0
Fax +49 (0)2159 - 4242
E-mail: info@imav.com
Internet: <http://www.imav.com>

Símbolo:



Presión nominal:
350 bar

IZ-960-101-00
(iReservado modificaciones!)



**Pl.intermedia carc.univers.CETOP 8
de A1 hacia T2
MGZ-25.-A1/T2/16-08**



IMAV-Hydraulik GmbH
Breite Strasse 10
D-40670 Meerbusch (Osterath)
Teléfono +49 (0)2159 - 9188.0
Fax +49 (0)2159 - 4242
E-mail: info@imav.com
Internet: <http://www.imav.com>

IZ-960-101-00

(iReservado modificaciones!)

Ejemplo de pedido:

MGZ - 25A - A1/T2 / 16 - 08



Código de tipo:

- | | |
|--|--|
| A Ejecución del aparato
Carcasa de válvula universal
con patrón de perforado DIN 24340 Forma
A
Modo de construcción placa intermedia | C Ejecución
A1/T2/16 = para válvula roscada tamaño
constructivo 16 entre A y T |
| B Tamaño constructivo y material de
construcción
25A = Alu (F37)
25S = acero (9SMnPb28K ó GGG-40) | D Tamaño taladro de alojamiento
Serie 16 |
| | E Altura
08 = 80 mm |

Características técnicas:

- | | |
|------------------------------------|--|
| Presión nominal: | 350 bares (S)
250 bares (A) |
| Peso: | 6,2 / 17, 17 Kg. (A/S) |
| Taladro de
alojamiento: | C-16-2 véase Hoja de dimensiones nº: <u>IK-100-169-00</u> |
| Volumen de
suministro: | 4 unid. anillos tóricos 28,17 x 3,53
2 unid. anillos tóricos 14,00 x 2,65 |