

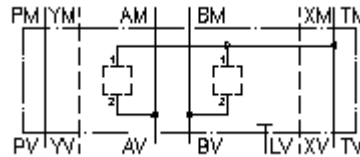
**Pl.intermedia carc.univers.CETOP 8  
de A2 hacia T1 y B2 hacia T1  
MGZ-25.-A2/T1/20+B2/T1/20-10**



IMAV-Hydraulik GmbH  
Breite Strasse 10  
D-40670 Meerbusch (Osterath)  
Teléfono +49 (0)2159 - 9188.0  
Fax +49 (0)2159 - 4242  
E-mail: [info@imav.com](mailto:info@imav.com)  
Internet: <http://www.imav.com>

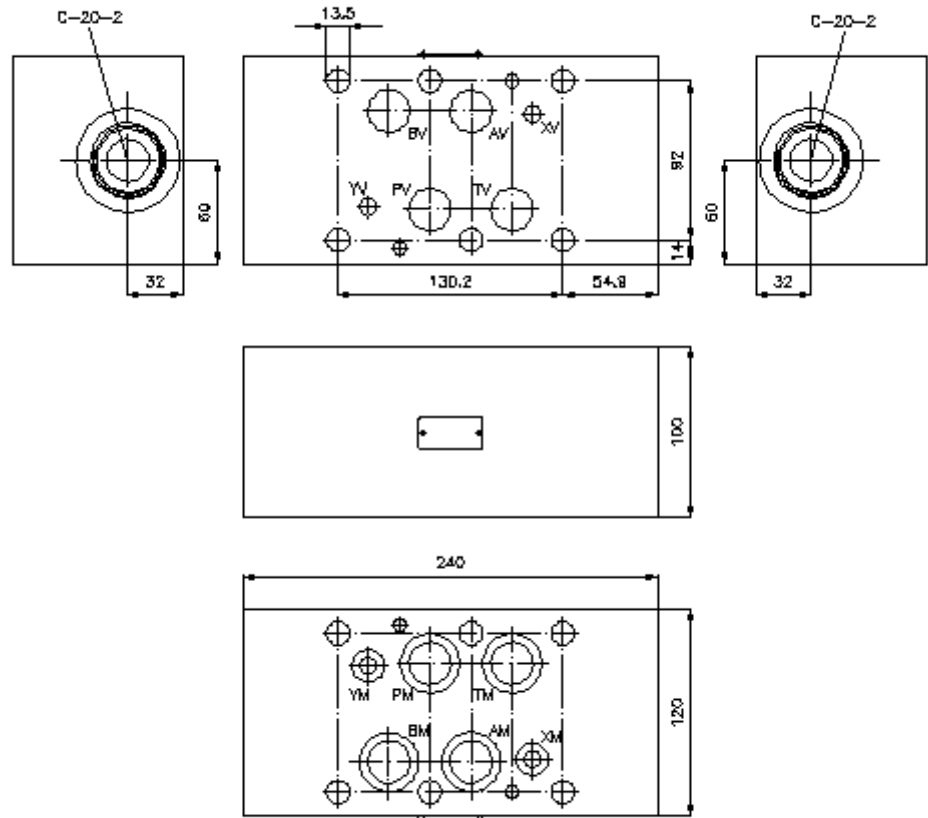
 **Símbolo:**

**Presión nominal:**  
350 bar



**IZ-960-500-00**

(iReservado modificaciones!)



**PI.intermedia carc.univers.CETOP 8  
de A2 hacia T1 y B2 hacia T1  
MGZ-25.-A2/T1/20+B2/T1/20-10**



IMAV-Hydraulik GmbH  
Breite Strasse 10  
D-40670 Meerbusch (Osterath)  
Teléfono +49 (0)2159 - 9188.0  
Fax +49 (0)2159 - 4242  
E-mail: [info@imav.com](mailto:info@imav.com)  
Internet: <http://www.imav.com>

**IZ-960-500-00**

(iReservado modificaciones!)

**Ejemplo de pedido:**

MGZ - 25A - A2/T1 / 20 + B2/T1 / 20 - 10  
|           |           |           |           |           |           |  
**A**       **B**       **C**       **D**       **E**       **F**       **G**

**Código de tipo:**

- |  |   |
|--|---|
| <p><b>A</b> <b>Ejecución del aparato</b><br/>Carcasa de válvula universal<br/>con patrón de perforado DIN 24340 Forma A<br/>Modo de construcción placa intermedia</p> <p><b>B</b> <b>Tamaño constructivo y material de construcción</b><br/>25A = Alu (F37)<br/>25S = acero (9SMnPb28K ó GGG-40)</p> | <p><b>C</b> <b>Ejecución</b><br/>A2/T1 = para válvula roscada entre A y T</p> <p><b>D</b> <b>Tamaño taladro de alojamiento</b><br/>Serie 20</p> <p><b>E</b> <b>Ejecución</b><br/>B2/T1 = para válvula roscada entre B y T</p> <p><b>F</b> <b>Tamaño taladro de alojamiento</b><br/>Serie 20</p> <p><b>G</b> <b>Altura</b><br/>10 = 100 mm</p> |
|--|---|

**Características técnicas:**

<b>Presión nominal:</b>	350 bares (S) 250 bares (A)
<b>Peso:</b>	7,6 / 16,6 Kg. (A/S)
<b>Taladro de alojamiento:</b>	C-20-2 véase Hoja de dimensiones nº: <u>IK-100-209-00</u>
<b>Volumen de suministro:</b>	4 unid. anillos tóricos 28,17 x 3,53 2 unid. anillos tóricos 14,00 x 2,65