

rosc. retención carga fren. desc.
Válv. (cámara resorte descargada)
VCB1-12.-0-.-...

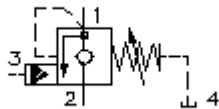


IMAV-Hydraulik GmbH
 Breite Strasse 10
 D-40670 Meerbusch (Osterath)
 Teléfono +49 (0)2159 - 9188.0
 Fax +49 (0)2159 - 4242
 E-mail: info@imav.com
 Internet: <http://www.imav.com>

EATON Símbolo:
Hydraulics

Presión nominal:
 350 bar

Corriente nom.:
 114 l/min.

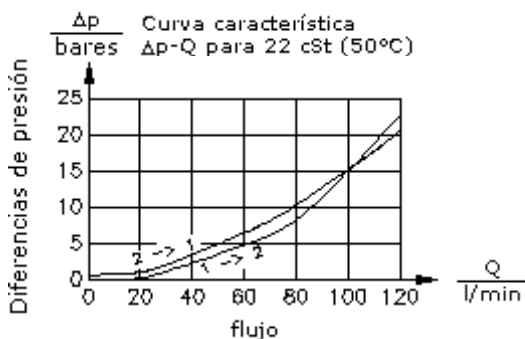
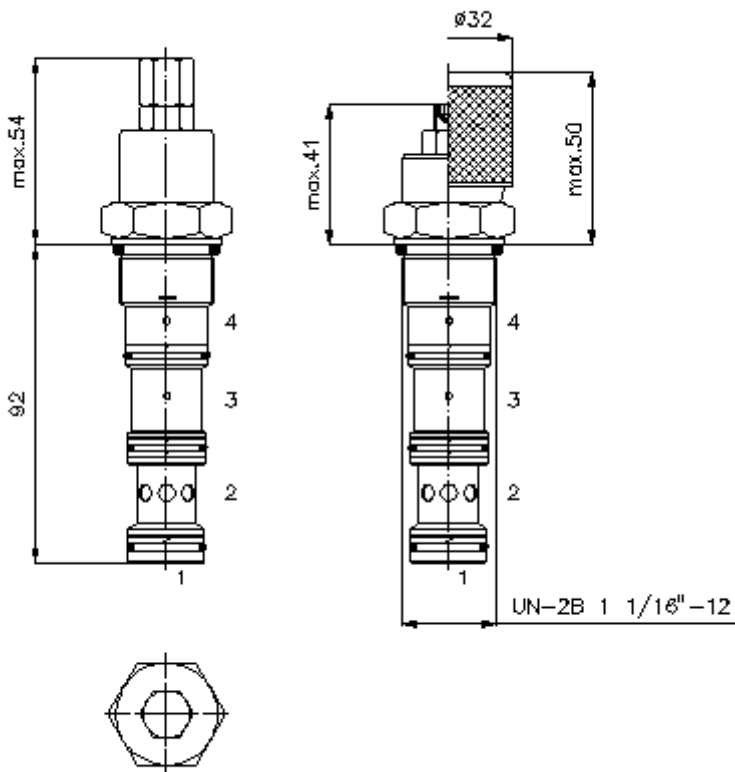


MC-420-121-00
 (iReservado modificaciones!)

HEX 1/2"

HEX 1 1/4"
 (par
 de arranque:
 85 - 94 Nm)

Taladro
 de alojamiento
 C-12-4
 véase
 Hoja de
 dimensiones nº:
 IK-400-129-00



rosc. retención carga fren. desc.
Válv. (cámara resorte descargada)
VCB1-12.-0-.-..



IMAV-Hydraulik GmbH
Breite Strasse 10
D-40670 Meerbusch (Osterath)
Teléfono +49 (0)2159 - 9188.0
Fax +49 (0)2159 - 4242
E-mail: info@imav.com
Internet: <http://www.imav.com>

MC-420-121-00
(iReservado modificaciones!)

Ejemplo de pedido:

VCB1 - 12N - C - 0 - A - 50
| | | | | |
A **B** **C** **D** **E** **F**

Código de tipo:

- | | |
|---|---|
| <p>A Ejecución del aparato
Válvula de retención de carga de frenado al descenso
Relación de abertura
1 = 4 : 1
Cámara de resorte descargada</p> <p>B Tamaño constructivo y cierre hermético
12N = Buna (NBR)
12V = Viton (FPM)</p> <p>C Tipo de ajuste
S = husillo roscado
C = tapa obturadora
K = volante manual</p> | <p>D Tipo de construcción
0 = Válvula roscada</p> <p>E Presión de abertura válvula antiretroceso
A = 1,40 bares</p> <p>F Grados de presión
30 = 62,1 - 210 bares
50 = 186,2 - 350 bares</p> |
|---|---|

Características técnicas:

Nota:	Giro a la izquierda (contra el sentido de las manecillas del reloj) = aumento de presión Giro a la derecha (en el sentido de las manecillas del reloj) = reducción de la presión
Presión nominal:	350 bares
Corriente nominal:	114 l/min
Peso:	0,37 Kg.
Campo de temperatura:	-40°C a 120°C
Agente de presión:	Aceite hidráulico HL según DIN 51524 T1 (ISO TC 131)
Fuga máx.:	5 gotas/min para 22 cSt (50°C) y 77% presión abertura
Cierre hermético:	Se puede elegir entre Buna (NBR) o Viton (FPM), así como, anillo de apoyo en teflón (PTFE)
Taladro de alojamiento:	C-12-4 véase Hoja de dimensiones n°: <u>IK-400-129-00</u> iObservar indicaciones!
Carcasa:	4LH-12.-B.. véase Hoja de dimensiones n°: <u>IH-400-000-00</u>
Juego de cierres herméticos:	SP-MDS-12N-44 (NBR), SP-MDS-12V-44 (FPM)