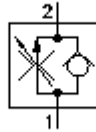


Válv. rosc. reg. corriente 2 pasos (ajustable) FAR1-12.-C-0

ETN Símbolo:
Hydraulics

Presión nominal:
350 bar

Corriente nom.:
95 l/min.



IMAV-Hydraulik GmbH
Breite Strasse 10
D-40670 Meerbusch (Osterath)
Teléfono +49 (0)2159 - 9188.0
Fax +49 (0)2159 - 4242
E-mail: info@imav.com
Internet: <http://www.imav.com>

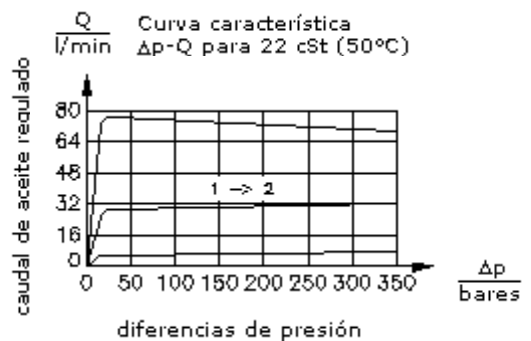
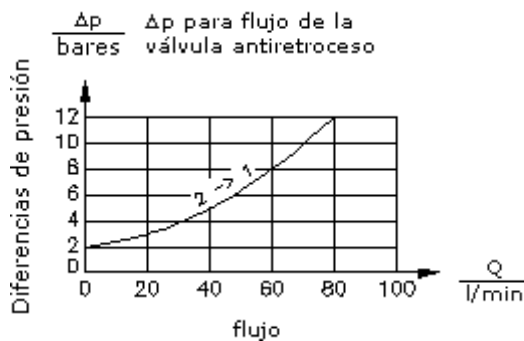
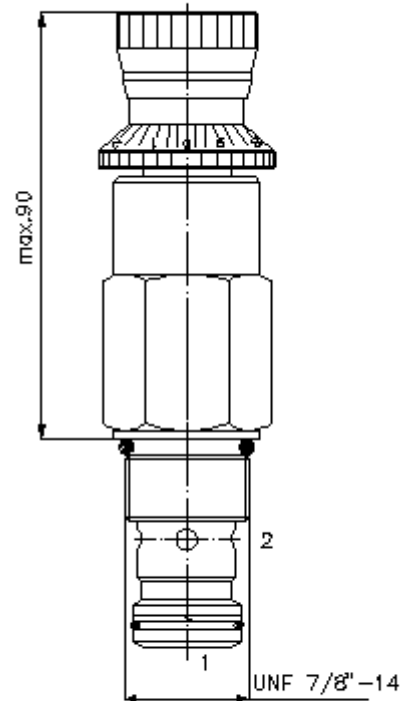
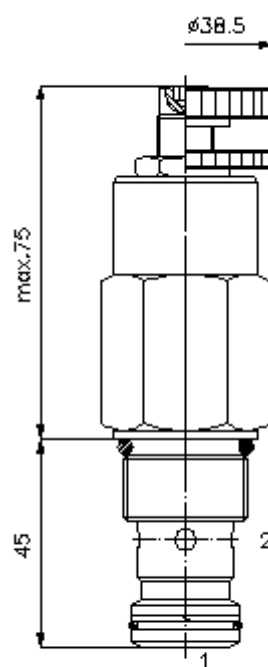
MF-200-121-00
(iReservado modificaciones!)

HEX 1/8"

HEX 3/4"

HEX 1 1/4"
(par
de arranque:
85 - 94 Nm)

Taladro
de alojamiento
C-12-2
véase
Hoja de
dimensiones n°:
IK-100-129-00



Válv. rosc. reg. corriente 2 pasos (ajustable) FAR1-12.-C-0



IMAV-Hydraulik GmbH
Breite Strasse 10
D-40670 Meerbusch (Osterath)
Teléfono +49 (0)2159 - 9188.0
Fax +49 (0)2159 - 4242
E-mail: info@imav.com
Internet: <http://www.imav.com>

MF-200-121-00
(iReservado modificaciones!)

Ejemplo de pedido:

FAR1 - 12N - S - 0
| | | |
A **B** **C** **D**

Código de tipo:

- | | |
|--|---|
| A Ejecución del aparato
V+F1057álvula reguladora de corriente independiente de la presión | D Tipo de construcción
0 = Válvula roscada |
| B Tamaño constructivo y cierre hermético
12N = Buna (NBR)
12V = Viton (FPM) | |
| C Tipo de ajuste
S = husillo roscado
C = tapa obturadora
K = volante manual
H = ajuste de escala | |

Características técnicas:

Nota:	Girar a la izquierda (contra el sentido de las manecillas del reloj) = aumento del flujo Giro a la derecha (en el sentido de las manecillas del reloj) = reducción de flujo
Presión nominal:	350 bares
Corriente nominal:	95 l/min
Peso:	0,45 Kg.
Corriente de entrada:	95 l/min
Fuga:	para válvula cerrada 0,4 l/min para 22 cSt (50°C) para 210 bares
Campo de temperatura:	-40°C a 120°C
Agente de presión:	Aceite hidráulico HL según DIN 51524 T1 (ISO TC 131)
Válvula antiretroceso:	Presión de abertura = 1.7 bares
Δp balanza de presión:	16 bares
Campo de regulación:	1,5 - 95 l/min
Precisión del ajuste:	4,0 - 60 l/min ± 10%, 60 - 90 l/min ± 15%
Cierre hermético:	Se puede elegir entre Buna (NBR) o Viton (FPM), así como, anillo de apoyo en teflón (PTFE)
Taladro de alojamiento:	C-12-2 véase Hoja de dimensiones nº: <u>IK-100-129-00</u>
Carcasa:	2LH-12.-B.. véase Hoja de dimensiones nº: <u>IH-100-000-00</u>
Juego de cierres herméticos:	SP-MDS-12N-21(NBR), SP-MDS-12V-21 (FPM)