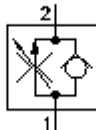


# Válv. rosc. reg. corriente 2 pasos (ajustable) FAR1-16.-C-0

**EATON** Símbolo:  
Hydraulics

**Presión nominal:**  
350 bar

**Corriente nom.:**  
114 l/min.



IMAV-Hydraulik GmbH  
Breite Strasse 10  
D-40670 Meerbusch (Osterath)  
Teléfono +49 (0)2159 - 9188.0  
Fax +49 (0)2159 - 4242  
E-mail: [info@imav.com](mailto:info@imav.com)  
Internet: <http://www.imav.com>

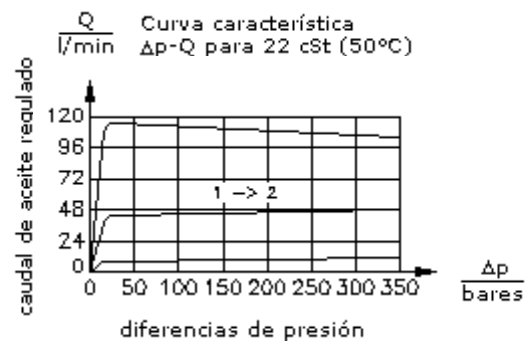
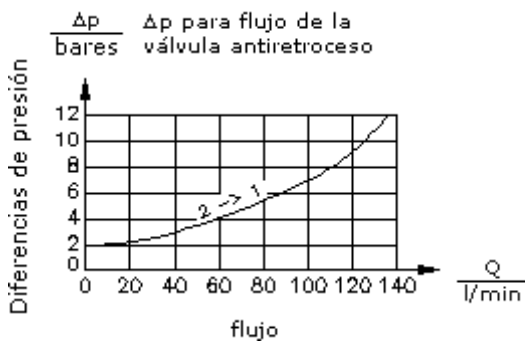
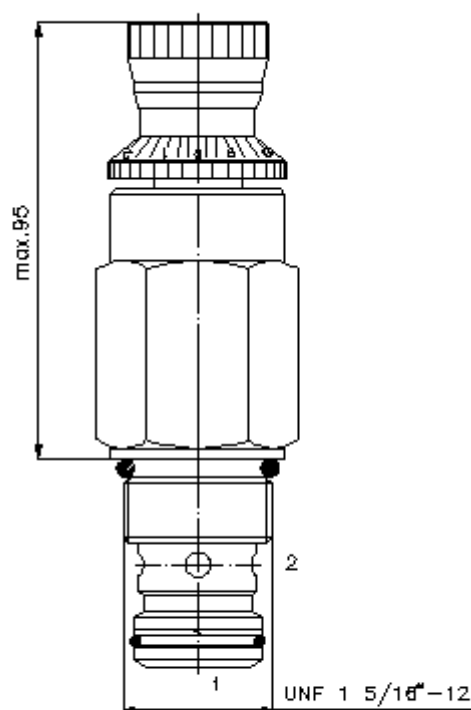
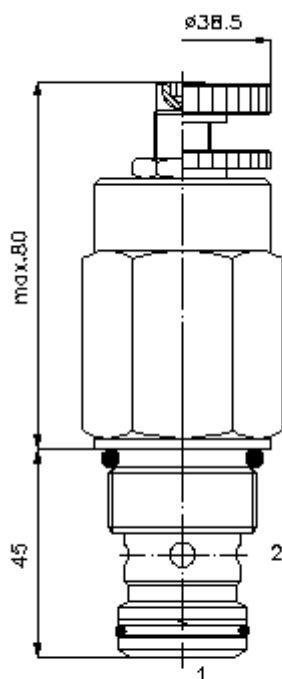
**MF-200-161-00**  
(iReservado modificaciones!)

HEX 3/16"

HEX 3/4"

HEX 1 1/2"  
(par  
de arranque:  
109 - 122 Nm)

Taladro  
de alojamiento  
C-16-2  
véase  
Hoja de  
dimensiones n°:  
IK-100-169-00



**Válv. rosc. reg. corriente 2 pasos  
(ajustable)  
FAR1-16.-C-0**



IMAV-Hydraulik GmbH  
Breite Strasse 10  
D-40670 Meerbusch (Osterath)  
Teléfono +49 (0)2159 - 9188.0  
Fax +49 (0)2159 - 4242  
E-mail: [info@imav.com](mailto:info@imav.com)  
Internet: <http://www.imav.com>

**MF-200-161-00**  
(iReservado modificaciones!)

**Ejemplo de pedido:**

FAR1 - 16N - S - 0  
|        |        |        |  
**A**     **B**     **C**     **D**

**Código de tipo:**

- |   |   |
|---|---|
| <p><b>A</b> <b>Ejecución del aparato</b><br/>V+F1057álvula reguladora de corriente independiente de la presión</p> <p><b>B</b> <b>Tamaño constructivo y cierre hermético</b><br/>16N = Buna (NBR)<br/>16V = Viton (FPM)</p> <p><b>C</b> <b>Tipo de ajuste</b><br/>S = husillo roscado<br/>C = tapa obturadora<br/>K = volante manual<br/>H = ajuste de escala</p> | <p><b>D</b> <b>Tipo de construcción</b><br/>0 = Válvula roscada</p> |
|---|---|

**Características técnicas:**

- Nota:** Girar a la izquierda (contra el sentido de las manecillas del reloj) = aumento del flujo  
Giro a la derecha (en el sentido de las manecillas del reloj) = reducción de flujo
- Presión nominal:** 350 bares
- Corriente nominal:** 114 l/min
- Peso:** 0,7 Kg.
- Corriente de entrada:** 115 l/min
- Fuga:** para válvula cerrada  
0,4 l/min para 22 cSt (50°C) para 210 bares
- Campo de temperatura:** -40°C a 120°C
- Agente de presión:** Aceite hidráulico HL según DIN 51524 T1 (ISO TC 131)
- Válvula antiretroceso:** Presión de abertura = 1.7 bares
- ^p balanza de presión:** 17 bares
- Campo de regulación:** 1 - 115 l/min
- Precisión del ajuste:** 4 - 15 l/min ±, 30%, 15 - 30 l/min ± 20%, 30 - 115 l/min ± 10%
- Cierre hermético:** Se puede elegir entre Buna (NBR) o Viton (FPM), así como, anillo de apoyo en teflón (PTFE)
- Taladro de alojamiento:** C-16-2 véase Hoja de dimensiones nº: IK-100-169-00
- Carcasa:** 2LH-16.-B.. véase Hoja de dimensiones nº: IH-100-000-00
- Juego de cierres herméticos:** SP-MDS-16N-21 (NBR), SP-MDS-16V-21 (FPM)