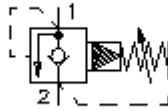


# Válvula roscada lim. presión c. válv. antiretroceso varios pasos RV2-10.-.-0-..

**FIT-N** Símbolo:  
Hydraulics

**Presión nominal:**  
350 bar

**Corriente nom.:**  
114 l/min.



IMAV-Hydraulik GmbH  
Breite Strasse 10  
D-40670 Meerbusch (Osterath)  
Teléfono +49 (0)2159 - 9188.0  
Fax +49 (0)2159 - 4242  
E-mail: [info@imav.com](mailto:info@imav.com)  
Internet: <http://www.imav.com>

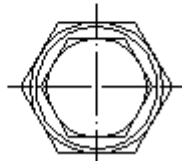
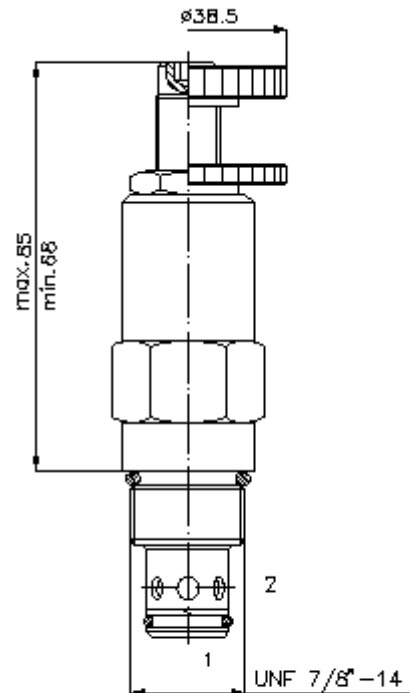
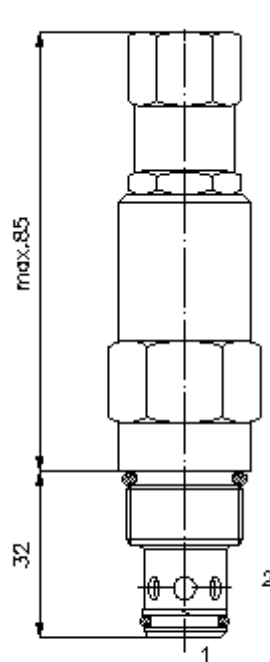
**MP-160-101-00**  
(iReservado modificaciones!)

HEX 3/4"

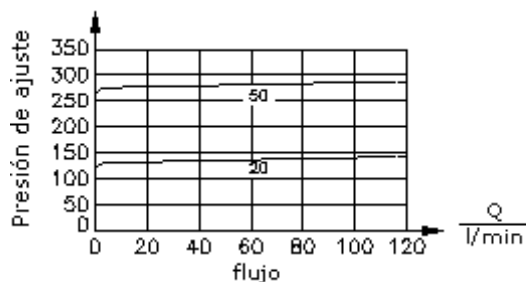
HEX 1"  
(par  
de arranque:  
48 - 54 Nm)

Taladro  
de alojamiento  
C-10-2  
véase  
Hoja de  
dimensiones nº:  
[IK-100-109-00](#)

HEX 3/16"



$\Delta p$  Curva característica  
bares  $\Delta p$ -Q para 22 cst (50°C)



**Válvula roscada lim. presión**  
**c. válv. antiretroceso varios pasos**  
**RV2-10.-.-0-..**



IMAV-Hydraulik GmbH  
Breite Strasse 10  
D-40670 Meerbusch (Osterath)  
Teléfono +49 (0)2159 - 9188.0  
Fax +49 (0)2159 - 4242  
E-mail: [info@imav.com](mailto:info@imav.com)  
Internet: <http://www.imav.com>

**MP-160-101-00**

(iReservado modificaciones!)

**Ejemplo de pedido:**

RV2 - 10N - C - 0 - 20  
|        |        |        |        |  
**A**    **B**    **C**    **D**    **E**

**Código de tipo:**

- A Ejecución del aparato**  
Válvula limitadora de presión  
Válvula de asiento cónico  
precomandada
- B Tamaño constructivo y cierre hermético**  
10N = Buna (NBR)  
10V = Viton (FPM)
- C Tipo de ajuste**  
S = husillo roscado  
C = tapa obturadora  
K = volante manual

- D Tipo de construcción**  
0 = Válvula roscada
- E Grados de presión**  
03 = 3,4 - 21 bares  
20 = 6,9 - 138 bares  
35 = 17,2 - 241 bares  
50 = 34,5 - 350 bares

**Características técnicas:**

<b>Presión nominal:</b>	350 bares
<b>Corriente nominal:</b>	12 - 114 l/min
<b>Peso:</b>	0,22 Kg.
<b>Campo de temperatura:</b>	-40°C a 120°C
<b>Agente de presión:</b>	Aceite hidráulico HL según DIN 51524 T1 (ISO TC 131)
<b>Fuga máx.:</b>	5 gotas/min para 22 cSt (50°C) y 80% presión abertura
<b>Cierre hermético:</b>	Se puede elegir entre Buna (NBR) o Viton (FPM), así como, anillo de apoyo en teflón (PTFE)
<b>Presión de abertura válvula antiretroceso:</b>	3 bares
<b>Taladro de alojamiento:</b>	C-10-2 véase Hoja de dimensiones n°: <u>IK-100-109-00</u>
<b>Carcasa:</b>	2LH-10.-B.. véase Hoja de dimensiones n°: <u>IH-100-000-00</u>
<b>Juego de cierres herméticos:</b>	SP-MDS-10N-21 (NBR), SP-MDS-10V-21 (FPM)