

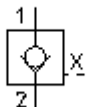
sisse kruvitav tagasilöögi ventiil
väliselt hüdraulil. avatav
POCX-10.-0-2B-...



Sümbol:

Nominaalrõhk:
350 bar

Nominaalvool:
70 l/min.



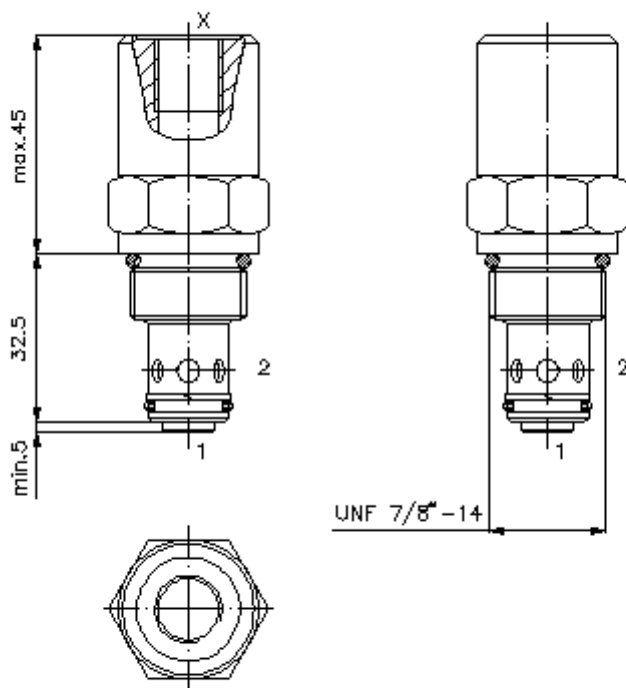
IMAV-Hydraulik GmbH
 Breite Strasse 10
 D-40670 Meerbusch (Osterath)
 Telefon +49 (0)2159 - 9188.0
 Fax +49 (0)2159 - 4242
 E-mail: info@imav.com
 Internet: <http://www.imav.com>

CC-240-101-00

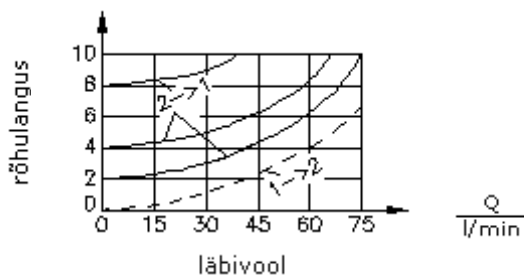
(Õigus teha muudatusi reserveeritud!)

HEX 27 mm
 (lähte-
 pöördemoment:
 48 - 54 Nm)

vastuvõtu-
 ava
 C-10-2
 vaata
 moodsate lehte-
 Nr.:
[IK-100-109-00](http://www.imav.com)



$\frac{\Delta p}{\text{bar}}$ Δp -Q- tunnusjoon
 28 cSt juures (50°C)



sisse kruvitav tagasilöögi ventiil
väliselt hüdraulil. avatav
POCX-10.-0-2B-...



IMAV-Hydraulik GmbH
Breite Strasse 10
D-40670 Meerbusch (Osterath)
Telefon +49 (0)2159 - 9188.0
Fax +49 (0)2159 - 4242
E-mail: info@imav.com
Internet: <http://www.imav.com>

CC-240-101-00

(Õigus teha muudatusi reserveeritud!)

Tellimise näide:

POCX - 10N - 0 - 2B - 015

↓	↓	↓	↓	↓
A	B	C	D	E

Tüüpide võti:

A seadmete väljatüütus

tagasilöögiventiiil
hüdrauliliselt avatav
ava suhe 3 : 1

B mõõtmed ja tihendus

10N = buna (NBR)
10V = viton (FPM)

C ehitusviis

0 = sissekruvitav ventiil

D juhtimisühendus "X"

2B = G 1/4"
4T = UNF 7/16"-20

E avamis rõhk

030 = 2,1 bar
060 = 4,1 bar
090 = 6,2 bar
120 = 8,3 bar
150 = 10,3 bar
180 = 12,4 bar
210 = 14,5 bar

Tehnilised andmed:

vihje: düüs X ühenduses

nominaalrõhk: 350 bar

nomnaalvool: 70 l/min

kaal: 0,14 kg

temperatuuri ulatus: -40°C kuni 120°C

rõhuabinõu: HL-hüdraulika õli DIN 51524 T1 (ISO TC 131)

max. leke: 5 tilka/min 22 cSt (50°C) ja 350 bar juures

tihend: võimalik valida kas buna (NBR) või viton (FPM), nii kui ka teflonkaitserõnga vahel (PTFE)

Vastuvõtu ava: C-10-2 vaata mõõdete lehte-Nr.: [IK-100-109-00](#)

korpus: 2LH-10.-B.. vaata mõõdete lehte-Nr.: [IH-100-000-00](#)

tihendikomplekt: SP-CDS-10N-21 (NBR), SP-CDS-10V-21 (FPM)